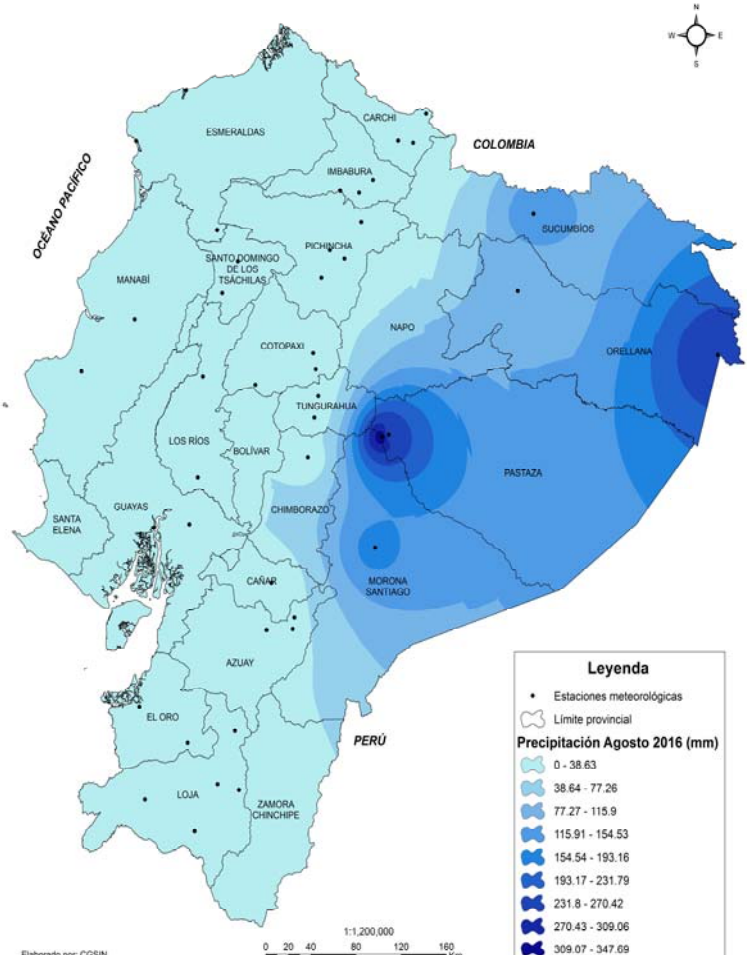
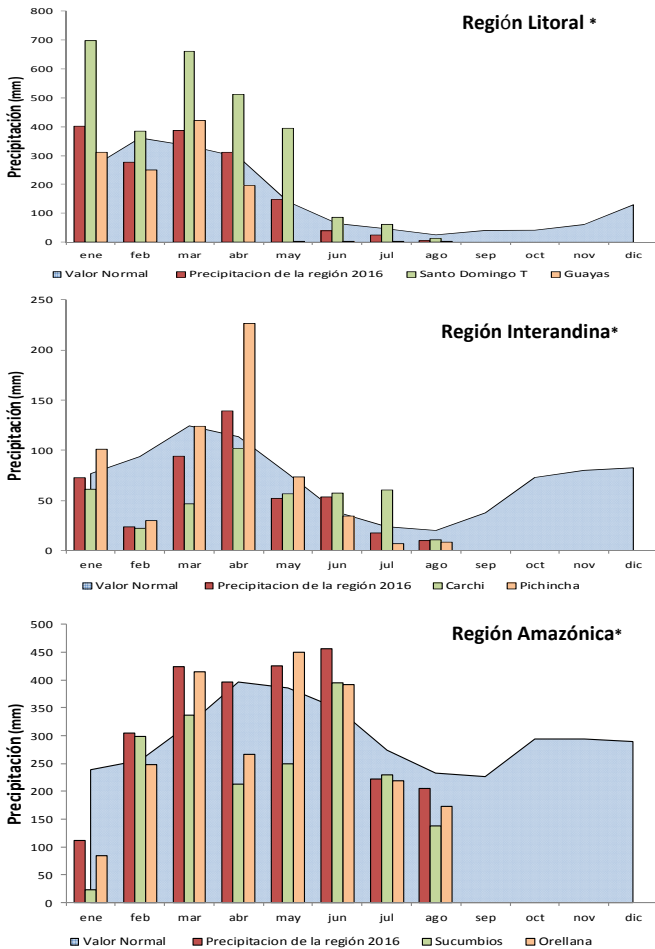




Distribución de la Precipitación en el Ecuador Continental



* El valor de precipitación de las regiones y provincias es referencial.

Región Litoral

Durante el mes de agosto se presentó un descenso de las lluvias en todas las estaciones que registraron información, con excepción de la estación Santa Rosa. Este comportamiento favoreció las labores de cosecha de cultivos transitorios de arroz, maíz duro, soya y maní. Por el contrario, los cultivos perennes de la región han disminuido su producción a causa de la falta de lluvias, con excepción de los que cuentan con acceso al agua de riego. La estación Portoviejo registró el valor más bajo de lluvias en la región (0 mm). Por otra lado, la estación de Santo Domingo Aer. registró el valor más alto de lluvias en la región (15.4 mm).

En cuanto a la temperatura, en la región se registró un incremento en ocho estaciones. Las estaciones ubicadas en la provincia del Guayas registraron variaciones altas, condiciones que beneficiaron para la acumulación de azúcares en el cultivo de caña.

Región Interandina

Durante este mes, todas las estaciones que reportaron información disminuyeron las precipitaciones respecto al valor normal. Comportamiento característico de la época seca en la región, favoreciendo las labores de preparación de suelo, previas a las nuevas siembras. La estación Celica fue la que reportó un valor nulo de lluvias durante el

mes; mientras que, la estación La Argelia fue la que reportó el valor más alto de la región con 25 mm/mes, estaciones ubicadas en la provincia de Loja.

Con relación a la temperatura media mensual, la estación Quito-Ñañquito ubicada en la provincia de Pichincha reportó la mayor variación negativa, pasando de 16 °C valor normal a 17.8 °C valor de agosto. Este ascenso de la temperatura fue normal durante este mes, que corresponde a la época seca en la región interandina.

Región Amazónica

Las lluvias durante el mes de agosto fueron regulares, reportando a la estación El Coca con la mayor disminución de las precipitaciones (50%) respecto al valor normal. Mientras que la estación Nuevo Rocafuerte fue la estación que reportó el mayor incremento con relación al valor normal en 22%, pasando de 215.8 mm a 262.1 mm. De manera general en la región, la presencia de lluvias es menor a la tendencia normal, este fenómeno favorece el desarrollo óptimo de los cultivos, debido a que son menos propensos a la presencia de enfermedades.

El comportamiento de la temperatura en la región fue mayor en todas las estaciones al comparar con el valor normal. La estación Pastaza Aer. reportó el mayor incremento de la temperatura media, pasando de 20.8 °C valor normal a 22.4 °C.

Boletín de Precipitación y Temperatura

Provincia / Estación	PRECIPITACIÓN (mm)								TEMPERATURA (°C)					
	Normal Jul. (t-12)	2015 Ago.	2016 Jul. (t-1)	2016 Ago. (t)	Pre. Acu. (2016)	Pre. Acu. (2015)	$\Delta_{t/t-12}$	$\Delta_{t/t-1}$	Normal Jul. (t-12)	2015 Ago.	2016 Jul. (t-1)	2016 Ago. (t)	$\Delta_{t/t-12}$	$\Delta_{t/t-1}$
REGIÓN LITORAL														
EL ORO														
SANTA ROSA AER.	6.0	13.3	17.0	6.9	715.8	714.6	15.0%	-59.4%	-	25.8	25.2	24.6	-	-2.4%
ZARUMA	3.7	0.0	-	-	511.4	1001.6	-	-	23.2	24.3	23.1	24.0	3.4%	3.9%
ESMERALDAS														
ESMERALDAS AER.	12.0	8.0	10.2	1.8	1051.2	681.8	-85.0%	-82.4%	26.1	27.3	26.1	26.3	0.8%	0.8%
MUISNE	111.1	43.8	-	-	1660.5	1323.6	-	-	24.3	26.7	-	-	-	-
GUAYAS														
GUAYAQUIL AER.	1.1	0.0	0.0	0.4	1039.6	948.8	-63.6%	-	25.1	27.0	26.1	26.0	3.6%	-0.4%
MILAGRO	1.4	0.0	0.2	0.3	1320.7	1227.9	-78.6%	50.0%	24.4	26.2	25.8	25.7	5.3%	-0.4%
LOS RÍOS														
BABAHOYO	5.1	-	-	-	0.0	1663.5	-	-	24.5	27.6	-	-	-	-
PICHILINGUE	13.8	1.0	2.4	1.9	1995.7	2511.7	-86.2%	-20.8%	24.4	26.0	25.4	25.7	5.3%	1.2%
MANABÍ														
CHONE	21.0	5.3	-	-	568.8	562.0	-	-	25.4	26.9	-	-	-	-
PORTOVIEJO	4.3	0.2	0.8	0.0	460.1	493.7	-100.0%	-100.0%	26.6	27.2	25.7	26.0	-2.3%	1.2%
STO. D. TSÁCHILAS														
LA CONCORDIA	59.9	26.9	35.2	13.8	2632.9	3188.0	-77.0%	-60.8%	24.3	25.6	24.8	24.5	0.8%	-1.2%
PUERTO ILA	48.3	14.9	100.3	9.7	2853.2	2474.5	-79.9%	-90.3%	23.6	25.3	24.6	25.0	5.9%	1.6%
STO. DOMINGO AER.	40.8	10.4	48.9	15.4	2956.4	2221.9	-62.3%	-68.5%	22.5	23.9	23.0	23.0	2.2%	0.0%
REGIÓN INTERANDINA														
AZUAY														
CUENCA AER.	19.3	32.7	11.7	14.1	414.0	552.0	-26.9%	20.5%	14.5	15.7	14.7	14.8	2.1%	0.7%
GUALACEO	22.4	11.7	-	-	417.9	432.1	-	-	16.1	17.4	-	-	-	-
PAUTE	32.3	22.4	-	-	144.8	216.9	-	-	16.0	16.8	-	-	-	-
CAÑAR														
CAÑAR	13.8	8.6	4.4	9.7	295.0	302.8	-29.7%	120.5%	11.6	12.2	11.6	12.5	-	-
CARCHI														
EL ÁNGEL	20.5	9.0	-	-	306.7	350.6	-	-	11.2	12.2	-	-	-	-
SAN GABRIEL	41.7	23.0	64.2	10.7	434.6	526.4	-74.3%	-83.3%	11.4	12.2	11.7	12.0	5.3%	2.6%
TULCÁN AER.	27.5	17.4	56.8	10.4	385.0	386.4	-62.2%	-81.7%	11.4	11.5	11.4	11.7	2.6%	2.6%
CHIMBORAZO														
RIOBAMBA AER.	14.5	9.3	7.1	5.8	340.7	338.4	-60.0%	-18.3%	13.5	14.5	13.8	13.9	3.0%	0.7%
COTOPAXI														
LATACUNGA AER.	11.4	1.1	8.7	4.7	306.2	271.1	-58.8%	-46.0%	13.0	14.0	13.4	13.8	6.2%	3.0%
RUMIPAMBA	16.3	8.0	9.0	6.9	290.8	273.1	-57.7%	-23.3%	13.4	14.6	13.6	13.8	3.0%	1.5%
IMBABURA														
IBARRA	9.3	1.6	-	-	381.0	361.6	-	-	16.6	17.7	-	-	-	-
INGUINCHO	19.6	3.3	2.5	0.1	879.0	480.6	-99.5%	-96.0%	10.3	10.7	11.0	11.7	13.6%	6.4%
OTAVALO	16.4	0.5	10.5	-	382.2	443.6	-	-	14.3	15.4	14.9	-	-	-
LOJA														
CARIAMANGA	4.5	0.0	-	-	393.5	1316.7	-	-	18.0	20.2	-	-	-	-
CELICA	1.0	0.8	3.7	0.0	925.0	1291.0	-100.0%	-100.0%	16.7	17.6	16.8	-	-	-
LA ARGELIA	39.4	30.0	65.9	25.6	656.2	841.9	-35.0%	-61.2%	15.9	16.8	15.5	15.8	-0.6%	1.9%
LA TOMA CATAMAYO	3.1	0.0	7.6	2.0	266.8	378.3	-35.5%	-73.7%	24.1	24.6	23.9	24.5	1.7%	2.5%
SARAGURO	24.8	29.8	-	-	141.7	579.2	-	-	13.1	15.3	-	-	-	-
PICHINCHA														
IZOBAMBA	36.5	6.6	18.4	10.6	965.7	686.3	-71.0%	-42.4%	12.2	13.5	11.3	12.3	0.8%	8.8%
LA TOLA	16.4	2.0	6.4	5.6	446.1	366.9	-65.9%	-12.5%	16.0	17.2	16.0	16.2	1.3%	1.3%
QUITO-IÑAQUITO	24.4	2.1	0.9	16.2	663.6	540.4	-33.6%	1700.0%	16.0	17.4	16.2	17.8	11.3%	9.9%
TOMALÓN	8.3	0.3	3.9	2.5	346.3	301.1	-69.9%	-35.9%	15.4	17.2	15.4	16.3	5.8%	5.8%
TUNGURAHUA														
AMBATO AER.	23.2	25.0	19.7	18.8	395.8	416.6	-19.0%	-4.6%	13.9	-	-	-	-	-
QUEROCHACA	38.8	23.8	37.4	21.5	421.5	451.5	-44.6%	-42.5%	11.5	13.8	12.0	12.2	6.1%	1.7%
REGIÓN AMAZÓNICA														
MORONA SANTIAGO														
MACAS AER.	167.1	152.1	139.6	169.9	2095.9	1749.8	1.7%	21.7%	21.2	21.8	20.6	21.4	0.9%	3.9%
ORELLANA														
EL COCA AER.	167.3	225.3	189.6	83.3	1935.2	2538.1	-50.2%	-56.1%	26.4	26.3	25.2	26.5	0.4%	5.2%
NVO. ROCAFUERTE	215.8	239.3	247.7	262.1	2558.7	2266.5	21.5%	5.8%	25.4	26.9	25.7	26.7	5.1%	3.9%
PASTAZA														
PASTAZA AER.	323.3	312.1	272.4	347.7	3404.6	3953.5	7.5%	27.6%	20.8	22.6	21.2	22.4	7.7%	5.7%
PUYO	282.5	358.3	250.8	230.2	3399.1	3759.9	-18.5%	-8.2%	21.4	22.3	21.2	21.9	2.3%	3.3%
SUCUMBIÓS														
LAGO AGRIO AER.	243.8	166.8	230.3	138.3	1884.0	2667.4	-43.3%	-39.9%	25.6	25.8	24.8	26.0	1.6%	4.8%

Datos: INAMHI

Elaborado: CGSIN

