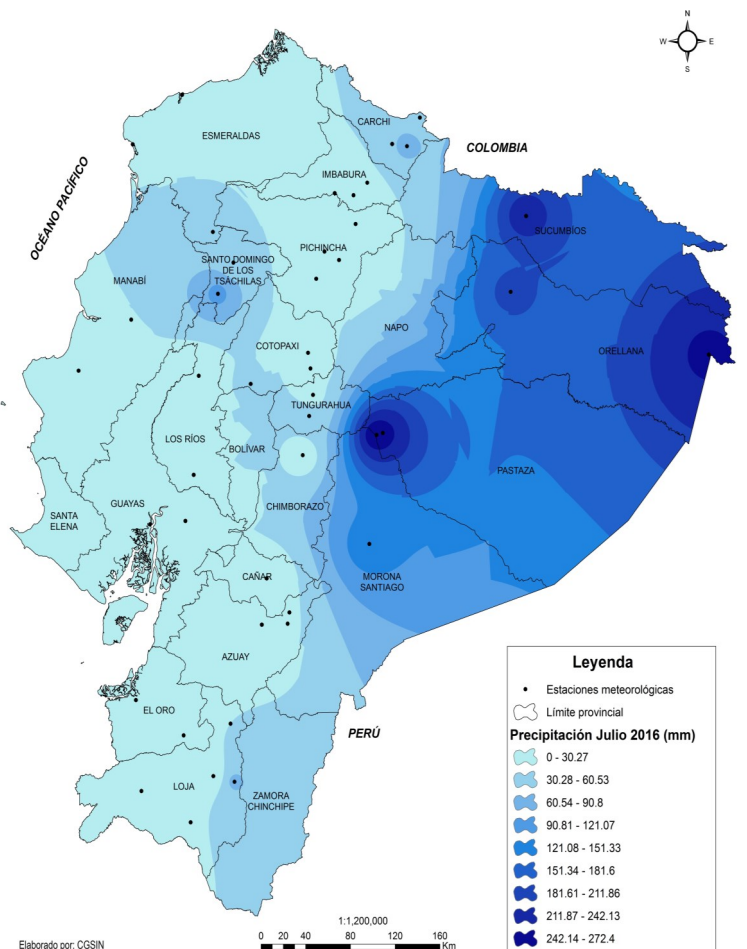
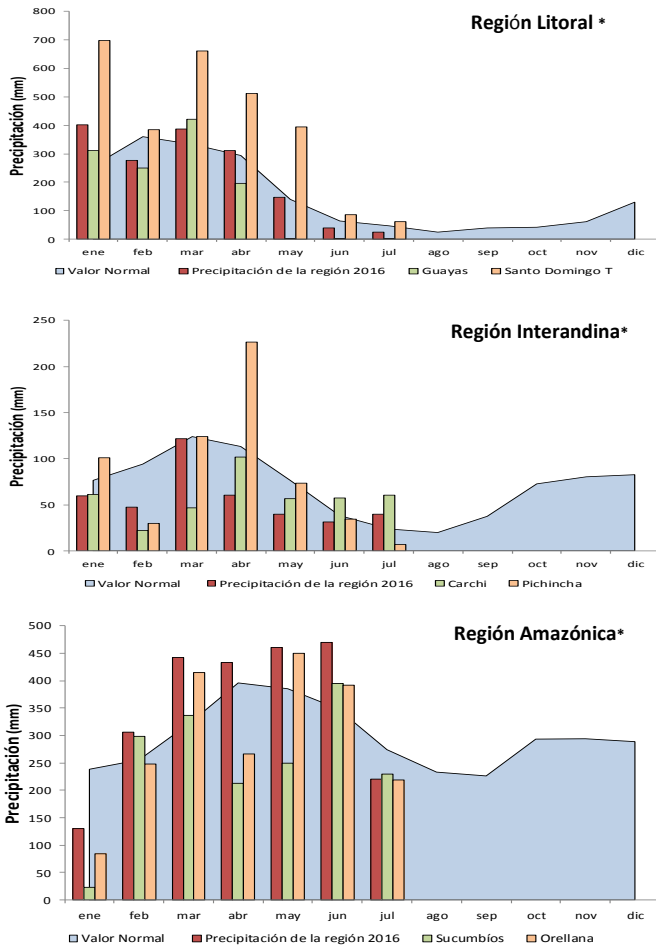




Distribución de la Precipitación en el Ecuador Continental



* El valor de precipitación de las regiones y provincias es referencial.

Región Litoral

Se registró una disminución de las lluvias en siete de las ocho estaciones que reportaron información en la región respecto al valor normal. Solo la estación Puerto Ila ubicada en la provincia de Santo Domingo de los Tsáchilas incrementó su precipitación en 43% respecto al valor normal. Las estaciones ubicadas en la provincia de Guayas fueron las que reportaron precipitaciones nulas afectando la producción de cultivos perennes y transitorios que no cuentan con riego artificial.

En cuanto a la temperatura, en la región se registró un incremento en ocho estaciones monitoreadas. La estación Zaruma ubicada en la provincia de El Oro fue la que reportó el mayor incremento respecto al valor normal 10%.

Región Interandina

Durante este mes en trece de las diecisiete estaciones que reportaron información disminuyeron las precipitaciones respecto al valor normal. Mientras que cuatro estaciones reportaron incremento de las lluvias frente al valor normal.

Las estaciones ubicadas en la provincia de Pichincha fueron las que reportaron las mayores reducciones de precipitación respecto al valor

normal. Mientras que las estaciones que reportaron información en la provincia del Carchi incrementaron las precipitaciones respecto al valor normal.

Respecto a la temperatura media mensual la estación de Ilobamba ubicada en la provincia de Pichincha reportó la mayor variación negativa pasando de 11.9°C valor normal a 11.3°C valor mes de julio. Mientras que en la estación de Inguicho ubicada en la provincia de Imbabura aumentó la temperatura en 1°C respecto al valor normal.

Región Amazónica

Todas las estaciones ubicadas en la región disminuyeron sus precipitaciones respecto al valor normal. Las estaciones Pastaza Aer. y Puyo ubicadas en la provincia de Pastaza fueron las que reportaron las variaciones negativas más altas con reducciones de 27% y 28% respectivamente respecto al valor normal. La reducción de las lluvias favorece las actividades agrícolas de la región así como la menor incidencia de enfermedades en cultivos como palma de aceite, cacao, café, plátano, yuca, entre otros.

Al analizar la temperatura media mensual reportada en las estaciones de la región, se observó que en tres estaciones hubo una reducción respecto al valor normal, de igual manera en tres estaciones incrementaron la temperatura respecto al valor normal.

ANÁLISIS ZONAL PROVINCIAL

Provincia / Estación	PRECIPITACIÓN (mm)								TEMPERATURA (°C)					
	Normal Jul. (t-12)	2015 Jul.	2016 Jun. (t-1)	2016 Jul. (t)	Pre. Acu. (2016)	Pre. Acu. (2015)	$\Delta_{t/t-12}$	$\Delta_{t/t-1}$	Normal Jul. (t-12)	2015 Jul.	2016 Jun. (t-1)	2016 Jul. (t)	$\Delta_{t/t-12}$	$\Delta_{t/t-1}$
REGIÓN LITORAL														
EL ORO														
SANTA ROSA AER.	27.8	6.7	12.4	17.0	708.9	701.3	-38.8%	37.1%	25.9	26.1	26.0	25.2	-2.7%	-3.1%
ZARUMA	6.5	8.9	51.2	-	511.4	1001.6	-	-	21.1	24.3	23.7	23.1	9.5%	-2.5%
ESMERALDAS														
ESMERALDAS AER.	26.3	93.4	52.7	10.2	1049.4	673.8	-61.2%	-80.6%	25.9	26.8	26.4	26.1	0.8%	-1.1%
MUISNE	182.3	161.9	65.3	-	1660.5	1279.8	-	-	22.8	26.9	-	-	-	-
GUAYAS														
GUAYAQUIL AER.	13.0	0.5	0.0	0.0	1039.2	948.8	-100.0%	-	25.1	26.6	27.1	26.1	4.0%	-3.7%
MILAGRO	24.0	2.0	0.4	0.2	1320.4	1227.9	-99.2%	-50.0%	24.4	26.5	26.8	25.8	5.7%	-3.7%
LOS RÍOS														
BABAHOYO	24.2	-	-	-	0.0	1663.5	-	-	24.6	-	-	-	-	-
PICHILINGUE	39.7	32.1	6.2	2.4	1993.8	2510.7	-94.0%	-61.3%	24.4	26.1	26.3	25.4	4.1%	-3.4%
MANABÍ														
CHONE	33.1	97.8	19.4	-	568.8	556.7	-	-	25.2	26.1	26.6	-	-	-
PORTOVIEJO	10.7	7.3	4.5	0.8	460.1	493.5	-92.5%	-82.2%	25.6	27.3	26.8	25.7	0.4%	-4.1%
STO. D. TSÁCHILAS														
LA CONCORDIA	75.3	163.1	55.9	35.2	2619.1	3161.1	-53.3%	-37.0%	24.3	25.5	25.2	24.8	2.1%	-1.6%
PUERTO ILA	70.1	173.3	39.5	100.3	2843.5	2459.6	43.1%	153.9%	23.4	25.3	25.5	24.6	5.1%	-3.5%
STO. DOMINGO AER.	70.1	139.5	164.2	48.9	2941.0	2211.5	-30.2%	-70.2%	22.5	23.3	23.6	23.0	2.2%	-2.5%
REGIÓN INTERANDINA														
AZUAY														
CUENCA AER.	27.0	22.9	61.8	11.7	399.9	519.3	-56.7%	-81.1%	14.3	15.0	14.7	14.7	2.8%	0.0%
GUALACEO	31.3	41.1	91.5	-	417.9	420.4	-	-	16.1	16.3	16.1	-	-	-
PAUTE	39.4	38.7	-	-	144.8	194.5	-	-	15.6	16.3	-	-	-	-
CAÑAR														
CAÑAR	19.9	22.6	68.1	4.4	285.3	294.2	-77.9%	-93.5%	11.5	12.1	-	11.6	-	-
CARCHI														
EL ÁNGEL	22.7	26.0	-	-	306.7	341.6	-	-	11.0	12.0	-	-	-	-
SAN GABRIEL	49.9	48.4	74.6	64.2	423.9	503.4	28.7%	-13.9%	11.3	12.1	12.2	11.7	3.5%	-4.1%
TULCÁN AER.	34.1	35.6	41.1	56.8	374.6	369.0	66.6%	38.2%	11.4	11.8	12.0	11.4	0.0%	-5.0%
CHIMBORAZO														
RIOBAMBA AER.	17.3	37.8	45.2	7.1	334.9	329.1	-59.0%	-84.3%	13.6	14.3	14.1	13.8	1.5%	-2.1%
COTOPAXI														
LATACUNGA AER.	13.4	6.5	44.8	8.7	301.5	270.0	-35.1%	-80.6%	13.0	12.7	13.2	13.4	3.1%	1.5%
RUMIPAMBA	17.3	34.5	54.3	9.0	283.9	265.1	-48.0%	-83.4%	13.0	14.3	13.8	13.6	4.6%	-1.4%
IMBABURA														
IBARRA	20.3	48.3	30.9	-	381.0	360.0	-	-	16.6	17.6	17.4	-	-	-
INGUINCHO	25.8	49.9	60.4	2.5	878.9	477.3	-90.3%	-95.9%	10.0	11.0	10.9	11.0	10.0%	0.9%
OTAVALO	18.0	19.5	41.1	10.5	382.2	443.1	-41.7%	-74.5%	14.0	15.4	15.1	14.9	6.4%	-1.3%
LOJA														
CARIAMANGA	7.4	5.1	-	-	393.5	1316.7	-	-	17.9	19.3	-	-	-	-
CELICA	-	4.4	15.8	3.7	925.0	1290.2	-	-76.6%	16.6	17.4	16.6	16.8	1.2%	1.2%
LA ARGELIA	48.5	95.2	65.5	65.9	630.6	811.9	35.9%	0.6%	15.7	16.1	16.0	15.5	-1.3%	-3.1%
LA TOMA CATAMAYO	3.2	2.1	7.6	7.6	264.8	378.3	137.5%	0.0%	23.8	24.2	23.8	23.9	0.4%	0.4%
SARAGURO	27.2	44.9	-	-	141.7	549.4	-	-	13.0	15.4	-	-	-	-
PICHINCHA														
IZOBAMBA	38.4	30.0	44.3	18.4	955.1	679.7	-52.1%	-58.5%	11.9	12.9	11.4	11.3	-5.0%	-0.9%
LA TOLA	14.2	16.8	26.3	6.4	440.5	364.9	-54.9%	-75.7%	15.1	16.7	15.7	16.0	6.0%	1.9%
QUITO-ÑAQUITO	19.6	46.0	40.3	0.9	647.4	538.3	-95.4%	-97.8%	16.6	16.8	16.0	16.2	-2.4%	1.3%
TOMALÓN	13.0	20.4	25.9	3.9	343.8	300.8	-70.0%	-84.9%	15.3	16.0	15.5	15.4	0.7%	-0.6%
TUNGURAHUA														
AMBATO AER.	23.6	119.5	72.6	19.7	377.0	391.6	-16.5%	-72.9%	14.1	-	-	-	-	-
QUEROCHACA	52.6	99.5	86.8	37.4	400.0	427.7	-28.9%	-56.9%	11.6	13.6	12.2	12.0	3.4%	-1.6%
REGIÓN AMAZÓNICA														
MORONA SANTIAGO														
MACAS AER.	180.9	282.6	412.6	139.6	1926.0	1597.7	-22.8%	-66.2%	21.3	21.2	20.7	20.6	-3.3%	-0.5%
ORELLANA														
EL COCA AER.	229.2	290.8	349.3	189.6	1851.9	2312.8	-17.3%	-45.7%	25.8	25.1	25.1	25.2	-2.3%	0.4%
NVO. ROCAFUERTE	274.9	335.6	433.8	247.7	2296.6	2027.2	-9.9%	-42.9%	25.5	26.0	25.8	25.7	0.8%	-0.4%
PASTAZA														
PASTAZA AER.	371.0	479.1	582.1	272.4	3056.9	3641.4	-26.6%	-53.2%	20.4	21.9	21.3	21.2	3.9%	-0.5%
PUYO	348.2	495.1	568.2	250.8	3168.9	3401.6	-28.0%	-55.9%	20.9	21.7	21.6	21.2	1.4%	-1.9%
SUCUMBÍOS														
LAGO AGRIO AER.	241.2	338.0	394.4	230.3	1745.7	2500.6	-4.5%	-41.6%	25.1	24.5	24.7	24.8	-1.2%	0.4%

Datos: INAMHI

Elaborado: CGSIN

