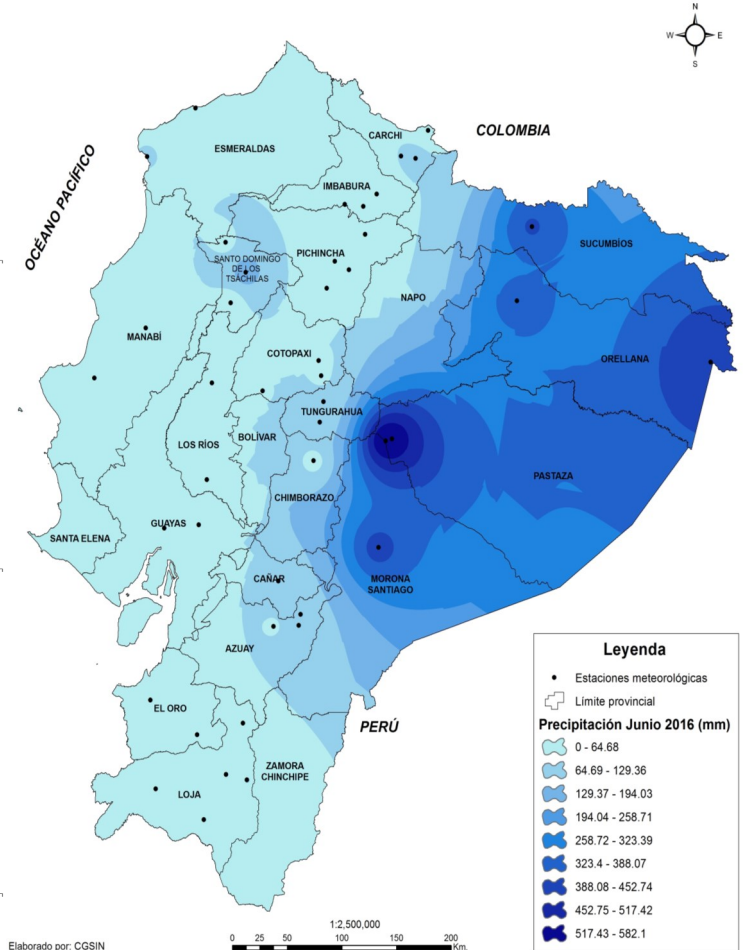
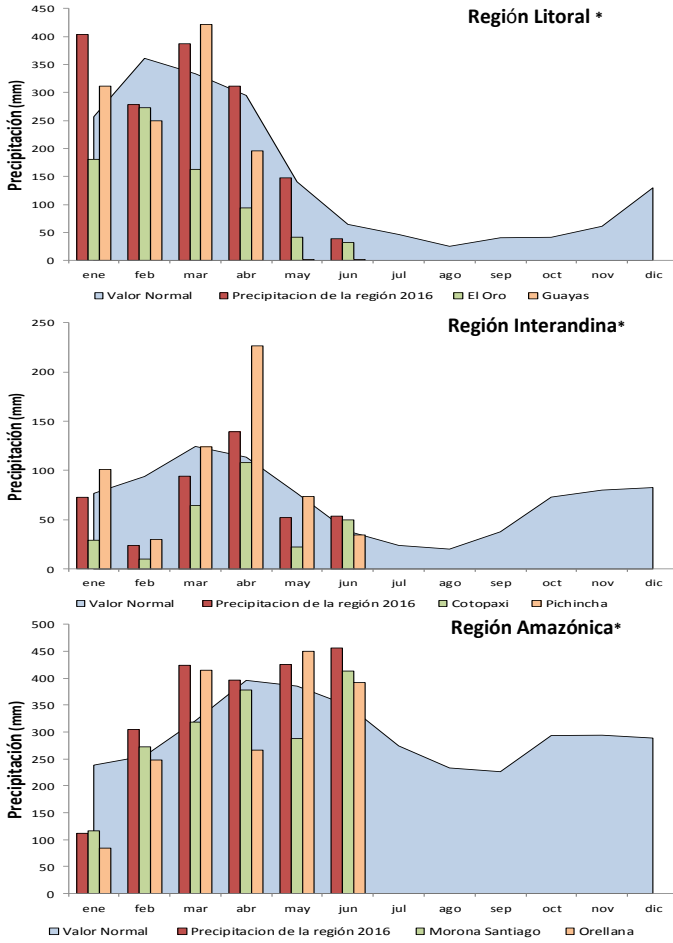




Distribución de la Precipitación en el Ecuador Continental



* El valor de precipitación de las regiones y provincias es referencial.

Región Litoral

Se registró una disminución de las lluvias en ocho de las 13 estaciones monitoreadas respecto al valor normal. Siendo la estación Guayaquil Aer, la que registró precipitaciones nulas por segundo mes consecutivo. Al contrario, en cuatro estaciones de las nueve monitoreadas, las lluvias incrementaron al comparar con el valor normal. Las estaciones ubicadas en la provincia de El Oro fueron las que reportaron los mayores incrementos respecto al valor normal. Mientras que el registró más alto de lluvias en la región, corresponde a la estación Santo Domingo Aer por segundo mes, con un valor de 164 mm/mes.

El comportamiento de la temperatura media mensual en la región se caracterizó por un incremento en diez de las trece estaciones que reportaron información. La estación Zaruma registró el incremento más alto (10%), respecto al valor normal.

Región Interandina

Durante el mes de junio en trece de las 24 estaciones monitoreadas se incrementó los registros de precipitación respecto al valor normal. La estación Cañar ubicada en la misma provincia reportó la variación más alta con 187% respecto a valor normal. En cuanto a la reducción de las precipitaciones en seis de las 24 estaciones presentaron este comportamiento. Las estaciones ubicadas en la provincia de Pichincha

disminuyeron las lluvias respecto al valor normal, siendo la estación Izobamba la que reportó la mayor disminución con 35%.

De las 24 estaciones ubicadas en la región, nueve registraron disminución de la temperatura media mensual respecto al valor normal. La estación Izobamba fue la que registró el mayor descenso 0.8°C respecto al valor normal.

Región Amazónica

El comportamiento de las lluvias se caracterizó por el incremento de todas las estaciones ubicadas en la región. La estación Macas Aer. fue la que reportó la mayor variación (78%) respecto al valor normal. Mientras que la estación Pastaza Aer. fue la que registró el mayor nivel de precipitación acumulada mensual con 582 mm/mes. La estación El Coca Aer. fue la que registró la menor precipitación de la región 349 mm/mes, y además que tuvo la menor variación respecto al valor normal 14%.

En cuanto a la temperatura media mensual se registró un incremento en tres de las seis estaciones monitoreadas. Es así que la estación Pastaza Aer. presentó un incremento de 0.8°C correspondiente al 5% al comparar con el valor normal. Dos estaciones de las seis monitoreadas registraron disminución de la temperatura frente al valor normal, la estación Macar Aer. fue la que registró la mayor disminución en 3.7%. Finalmente la estación Lago Agrio Aer. fue la que no presentó variación respecto al valor normal.

ANÁLISIS ZONAL PROVINCIAL

Provincia / Estación	PRECIPITACIÓN (mm)								TEMPERATURA (°C)					
	Normal Jun. (t-12)	2015 Jun.	2016 May. (t-1)	2016 Jun. (t)	Pre. Acu. (2016)	Pre. Acu. (2015)	$\Delta_{t/t-12}$	$\Delta_{t/t-1}$	Normal Jun. (t-12)	2015 Jun.	2016 May. (t-1)	2016 Jun. (t)	$\Delta_{t/t-12}$	$\Delta_{t/t-1}$
REGIÓN LITORAL														
EL ORO														
SANTA ROSA AER.	7.2	31.5	0.2	12.4	691.9	694.6	72.2%	6100.0%	25.5	26.6	27.7	26.0	2.0%	-6.1%
ZARUMA	23.7	8.8	83.7	51.2	511.4	992.7	116.0%	-38.8%	21.6	23.4	24.0	23.7	9.7%	-1.3%
ESMERALDAS														
ESMERALDAS AER.	46.4	25.6	154.4	52.7	1039.2	580.4	13.6%	-65.9%	26.4	27.7	27.2	26.4	0.0%	-2.9%
MUISNE	219.3	107.1	165.6	65.3	1660.5	1117.9	-70.2%	-60.6%	23.2	27.2	27.1	-	-	-
GUAYAS														
GUAYAQUIL AER.	25.1	36.2	0.0	0.0	1039.2	948.3	-100.0%	0.0%	25.8	27.6	28.3	27.1	5.0%	-4.2%
MILAGRO	27.1	50.2	4.2	0.4	1320.2	1225.9	-98.5%	-90.5%	25.1	27.3	28.1	26.8	6.8%	-4.6%
LOS RÍOS														
BABAHOYO	-	159.6	-	-	0.0	1663.5	-	-	-	27.6	-	-	-	-
PICHILINGUE	46.9	237.7	115.7	6.2	1991.4	2478.6	-86.8%	-94.6%	24.9	27.0	27.5	26.3	5.6%	-4.4%
MANABÍ														
CHONE	32.9	100.4	43.5	19.4	568.8	458.9	-41.0%	-55.4%	25.8	27.3	27.5	26.6	3.1%	-3.3%
PORTOVIEJO	18.9	21.6	16.0	4.5	459.3	486.2	-76.2%	-71.9%	26.0	27.7	28.1	26.8	3.1%	-4.6%
STO. D. TSÁCHILAS														
LA CONCORDIA	143.0	215.8	514.3	55.9	2583.9	2998.0	-60.9%	-89.1%	24.7	26.1	26.3	25.2	2.0%	-4.2%
PUERTO ILA	101.6	159.2	216.7	39.5	2743.2	2286.3	-61.1%	-81.8%	24.0	26.2	26.6	25.5	6.3%	-4.1%
STO. DOMINGO AER.	105.9	161.9	453.1	164.2	2892.1	2072.0	55.1%	-63.8%	23.0	24.5	24.8	23.6	2.6%	-4.8%
REGIÓN INTERANDINA														
AZUAY														
CUENCA AER.	45.7	21.9	67.4	61.8	388.2	496.4	35.2%	-8.3%	15.1	15.1	16.9	14.7	-2.6%	-13.0%
GUALACEO	38.6	55.2	33.7	91.5	417.9	379.3	137.0%	171.5%	16.9	15.9	18.0	16.1	-4.7%	-10.6%
PAUTE	52.2	0.0	-	-	144.8	155.8	-	-	16.9	16.2	19.4	-	-	-
CAÑAR														
CAÑAR	23.7	29.9	29.1	68.1	280.9	271.6	187.3%	134.0%	12.2	11.7	-	-	-	-
CARCHI														
EL ÁNGEL	29.4	34.4	58.5	-	306.7	315.6	-	-	11.7	12.2	13.3	-	-	-
SAN GABRIEL	56.3	76.4	77.2	74.6	359.7	455.0	32.5%	-3.4%	11.9	12.1	13.5	12.2	2.5%	-9.6%
TULCÁN AER.	46.4	40.5	35.1	41.1	317.8	333.4	-11.4%	17.1%	12.1	11.9	13.2	12.0	-0.8%	-9.1%
CHIMBORAZO														
RIOBAMBA AER.	31.6	24.2	18.8	45.2	327.8	291.3	43.0%	140.4%	14.2	14.3	15.6	14.1	-0.7%	-9.6%
COTOPAXI														
LATACUNGA AER.	24.0	11.8	21.2	44.8	292.8	263.5	86.7%	111.3%	13.7	13.8	14.6	13.2	-3.6%	-9.6%
RUMIPAMBA	29.5	26.7	23.5	54.3	274.9	230.6	84.1%	131.1%	14.1	14.1	15.3	13.8	-2.1%	-9.8%
IMBABURA														
IBARRA	35.5	15.6	66.9	30.9	381.0	311.7	-13.0%	-53.8%	16.9	17.6	18.3	17.4	3.0%	-4.9%
INGUINCHO	53.5	4.3	99.0	60.4	876.4	427.4	12.9%	-39.0%	10.4	11.4	12.3	10.9	4.8%	-11.4%
OTAVALO	39.9	39.9	51.4	41.1	371.7	423.6	3.0%	-20.0%	14.6	15.6	16.4	15.1	3.4%	-7.9%
LOJA														
CARIAMANGA	18.9	0.0	39.1	-	393.5	1311.6	-	-	18.1	19.9	20.7	-	-	-
CELICA	6.1	6.5	49.7	15.8	921.3	1285.8	159.0%	-68.2%	16.4	17.3	17.3	16.6	1.2%	-4.0%
LA ARGELIA	51.4	141.1	66.8	65.5	564.7	716.7	27.4%	-1.9%	16.2	15.8	17.9	16.0	-1.2%	-10.6%
LA TOMA CATAMAYO	7.6	3.4	49.3	7.6	257.2	376.2	0.0%	-84.6%	23.7	24.4	24.4	23.8	0.4%	-2.5%
SARAGURO	36.6	91.7	-	-	141.7	504.5	-	-	14.0	15.1	-	-	-	-
PICHINCHA														
IZOBAMBA	68.1	9.1	130.9	44.3	936.7	649.7	-34.9%	-66.2%	12.2	13.3	12.6	11.4	-6.6%	-9.5%
LA TOLA	28.4	2.0	42.7	26.3	434.1	348.1	-7.4%	-38.4%	16.1	17.5	17.0	15.7	-2.5%	-7.6%
QUITO-ÍÑAQUITO	42.2	2.5	70.6	40.3	646.5	492.3	-4.5%	-42.9%	15.5	17.4	17.3	16.0	3.2%	-7.5%
TOMALÓN	28.6	3.1	48.7	25.9	339.9	280.4	-9.4%	-46.8%	15.2	16.9	16.3	15.5	2.0%	-4.9%
TUNGURAHUA														
AMBATO AER.	42.1	56.0	25.2	72.6	357.3	272.1	72.4%	188.1%	14.7	-	-	-	-	-
QUEROCHACA	72.6	107.0	42.1	86.8	362.6	328.2	19.6%	106.2%	12.2	12.3	13.7	12.2	0.0%	-10.9%
REGIÓN AMAZÓNICA														
MORONA SANTIAGO														
MACAS AER.	231.6	231.6	288.1	412.6	1786.4	1315.1	78.2%	43.2%	21.5	20.9	22.4	20.7	-3.7%	-7.6%
ORELLANA														
EL COCA AER.	306.8	306.8	376.9	349.3	1662.3	2022.0	13.9%	-7.3%	25.6	25.2	26.1	25.1	-2.0%	-3.8%
NVO. ROCAFUERTE	323.6	323.6	523.2	433.8	2048.9	1691.6	34.1%	-17.1%	25.6	25.8	26.7	25.8	0.8%	-3.4%
PASTAZA														
PASTAZA AER.	462.5	462.5	547.8	582.1	2784.5	3162.3	25.9%	6.3%	20.5	21.5	22.4	21.3	3.9%	-4.9%
PUYO	460.7	460.7	564.1	568.2	2918.1	2906.5	23.3%	0.7%	21.4	21.7	22.7	21.6	0.9%	-4.8%
SUCUMBÍOS														
LAGO AGRIO AER.	311.6	396.4	249.1	394.4	1515.4	2162.6	26.6%	58.3%	24.7	24.8	25.7	24.7	0.0%	-3.9%

Datos: INAMHI

Elaborado: CGSIN

