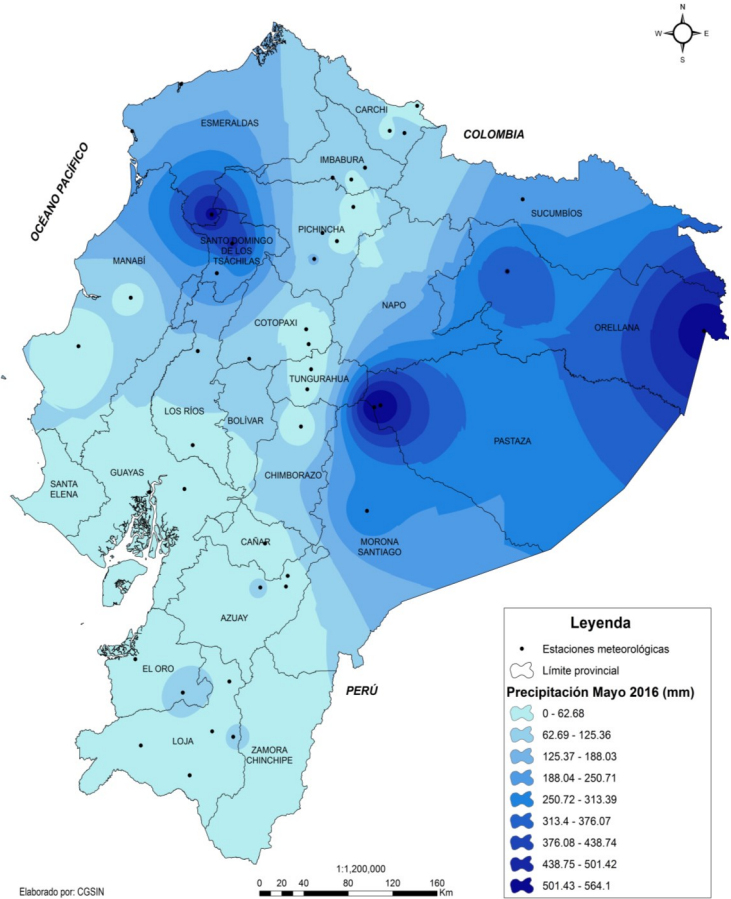
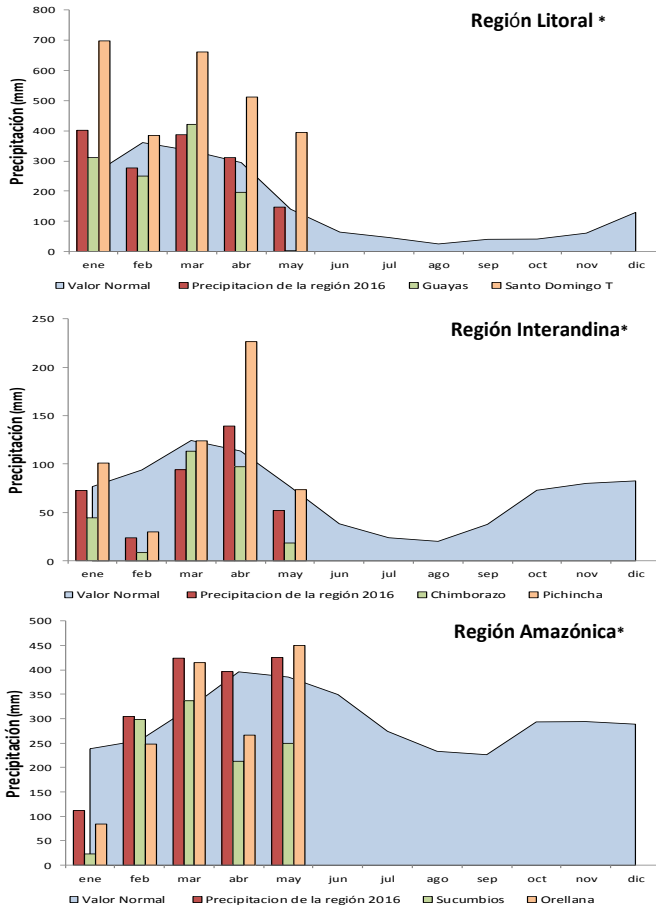




Distribución de la Precipitación en el Ecuador Continental



\* El valor de precipitación de las regiones y provincias es referencial.

**Región Litoral**

Se registró una disminución de las lluvias en nueve de las 13 estaciones monitoreadas respecto al valor normal. Siendo la estación Guayaquil Aer, la que registró precipitaciones nulas. Al contrario en tres estaciones de las nueve monitoreadas, las lluvias incrementaron al comparar con el valor normal. La estación Esmeraldas Aer fue la que reportó la mayor variación positiva (111%), respecto al valor normal. El registró más alto de lluvias en la región, corresponde a la estación Santo Domingo Aer, con un valor de 453 mm/mes. Fenómeno climático que afectó negativamente la producción de plátano en la provincia de Santo Domingo de los Tsáchilas, provocando que el precio productor incremente.

El comportamiento de la temperatura en la región se caracterizó por un incremento en las doce estaciones monitoreadas. Es así que la estación de Puerto Ila registró el aumento más alto (11%), respecto al valor normal.

**Región Interandina**

Se registró una disminución de las lluvias en 20 de las 24 estaciones monitoreadas en la región, comportamiento propio de la época. La estación Riobamba Aer, fue la que reportó la variación negativa más alta, comparada con el valor normal, reportando una precipitación de 18 mm/mes. A pesar de la menor presencia de lluvias en la región favoreció las cosechas de frejol, arveja, maíz suave choclo, frutilla, los cuales incrementaron la oferta en los mercados. La estación Izobamba

ubicada en el cantón Quito, fue la que reportó el valor más alto de lluvias de la región con 131 mm/mes.

El comportamiento de la temperatura con relación a los valores normales incrementó en 19 estaciones de las 24 monitoreadas. Solo la estación Tulcán Aer registró una disminución de 2% respecto al valor normal, este comportamiento pudo causar problemas en la producción de papa (lancha de la papa).

**Región Amazónica**

El comportamiento de las lluvias en la región se caracterizó por el incremento en cinco de las seis estaciones monitoreadas. Es así que la estación Puyo, ubicada en la provincia de Pastaza, fue la que registró el valor más alto de lluvias con 564 mm/mes. Este aumento de las lluvias, pudo provocar problemas en las labores de recolección de frutos y poscosecha del café, cultivo que se encuentra en época de cosecha en la región. Por el contrario la estación de Lago Agrio Aer, ubicada en la provincia de Sucumbios, fue la única que registró una disminución de la precipitación en 28% respecto al valor normal. A pesar de la disminución de las lluvias, no causó problemas en la producción en curso, en especial del cultivo de palma de aceite (representativo de la zona), debido a que su requerimiento hídrico es de 150 mm/mes.

Al analizar el comportamiento de la temperatura, en cinco de las seis estaciones incrementó respecto al valor normal. La estación El Coca Aer fue la única estación que registro una temperatura menor en 0,4% al valor normal.

# Boletín de Precipitación y Temperatura

Provincia / Estación	PRECIPITACIÓN (mm)								TEMPERATURA (°C)					
	Normal May. (t-12)	2015 May.	2016 Abr. (t-1)	2016 May. (t)	Pre. Acu. (2016)	Pre. Acu. (2015)	$\Delta_{t/t-12}$	$\Delta_{t/t-1}$	Normal May. (t-12)	2015 May.	2016 Abr. (t-1)	2016 May. (t)	$\Delta_{t/t-12}$	$\Delta_{t/t-1}$
<b>REGIÓN LITORAL</b>														
<b>EL ORO</b>														
SANTA ROSA AER.	7.6	153.9	94.4	0.2	0.0	679.5	-97.4%	-99.8%	25.9	27.7	27.8	27.7	6.9%	-0.4%
ZARUMA	93.8	82.7	-	83.7	0.0	460.2	-10.8%	-	22.7	24.8	-	24.0	5.7%	-
<b>ESMERALDAS</b>														
ESMERALDAS AER.	73.1	147.5	147.5	154.4	0.0	986.5	111.2%	4.7%	26.4	27.7	26.7	27.2	3.0%	1.9%
MUISNE	181.3	204.8	405.7	165.6	0.0	1595.2	-8.7%	-59.2%	25.8	27.9	-	27.1	5.0%	-
<b>GUAYAS</b>														
GUAYAQUIL AER.	59.6	86.9	162.2	0.0	0.0	1039.2	-100.0%	-100.0%	27.1	28.3	28.0	28.3	4.4%	1.1%
MILAGRO	84.5	253.8	228.9	4.2	0.0	1319.8	-95.0%	-98.2%	26.4	27.9	27.8	28.1	6.4%	1.1%
<b>LOS RÍOS</b>														
BABAHOYO	-	172.7	-	-	-	0.0	-	-	-	27.5	-	-	-	-
PICHILINGUE	174.4	412.8	441.1	115.7	0.0	1985.2	-33.7%	-73.8%	26.2	27.5	27.3	27.5	5.0%	0.7%
<b>MANABÍ</b>														
CHONE	91.8	140.2	-	43.5	0.0	549.4	-52.6%	-	26.7	27.8	-	27.5	3.0%	-
PORTOVIEJO	37.8	28.6	95.4	16.0	0.0	454.8	-57.7%	-83.2%	26.8	28.0	27.5	28.1	4.9%	2.2%
<b>STO. D. TSÁCHILAS</b>														
LA CONCORDIA	350.7	338.5	375.4	514.3	0.0	2528.0	46.6%	37.0%	25.5	26.7	26.3	26.3	3.1%	0.0%
PUERTO ILA	240.1	484.9	511.3	216.7	0.0	2703.7	-9.7%	-57.6%	23.9	26.5	26.5	26.6	11.3%	0.4%
STO. DOMINGO AER.	287.0	324.2	651.6	453.1	0.0	2727.9	57.9%	-30.5%	23.8	24.8	24.5	24.8	4.2%	1.2%
<b>REGIÓN INTERANDINA</b>														
<b>AZUAY</b>														
CUENCA AER.	84.5	89.4	-	67.4	0.0	326.4	-20.2%	-	15.9	16.6	-	16.9	6.3%	-
GUALACEO	57.1	40.4	131.5	33.7	0.0	326.4	-41.0%	-74.4%	17.6	17.9	-	18.0	2.3%	-
PAUTE	62.5	15.0	64.1	-	0.0	144.8	-	-	17.7	18.3	17.5	19.4	9.6%	10.9%
<b>CAÑAR</b>														
CAÑAR	43.8	18.4	70.7	29.1	0.0	212.8	-33.6%	-58.8%	12.6	12.9	-	-	-	-
<b>CARCHI</b>														
EL ÁNGEL	72.4	36.2	101.3	58.5	0.0	306.7	-19.2%	-42.3%	12.4	12.7	-	13.3	7.3%	-
SAN GABRIEL	93.2	47.2	83.9	77.2	0.0	285.1	-17.2%	-8.0%	12.7	12.3	14.4	13.5	6.3%	-6.3%
TULCÁN AER.	81.5	38.5	119.5	35.1	0.0	276.7	-56.9%	-70.6%	13.5	12.0	14.1	13.2	-2.2%	-6.4%
<b>CHIMBORAZO</b>														
RIOBAMBA AER.	48.5	40.1	97.1	18.8	0.0	282.6	-61.2%	-80.6%	15.0	14.9	16.4	15.6	4.0%	-4.9%
<b>COTOPAXI</b>														
LATACUNGA AER.	48.1	27.7	123.6	21.2	0.0	248.0	-55.9%	-82.8%	14.3	14.6	15.2	14.6	2.1%	-3.9%
RUMIPAMBA	56.0	33.4	93.1	23.5	0.0	220.6	-58.0%	-74.8%	14.8	15.1	16.1	15.3	3.4%	-5.0%
<b>IMBABURA</b>														
IBARRA	72.1	44.7	124.7	66.9	0.0	350.1	-7.2%	-46.4%	17.3	17.4	18.4	18.3	5.8%	-0.5%
INGUINCHO	154.4	28.3	189.8	99.0	0.0	816.0	-35.9%	-47.8%	10.8	11.2	12.4	12.3	13.9%	-0.8%
OTAVALO	96.4	19.6	175.8	51.4	0.0	330.6	-46.7%	-70.8%	15.0	15.5	-	16.4	9.3%	-
<b>LOJA</b>														
CARIAMANGA	85.5	108.5	-	39.1	0.0	393.5	-54.3%	-	18.1	19.5	-	20.7	14.4%	-
CELICA	56.2	22.2	218.4	49.7	0.0	905.5	-11.6%	-77.2%	16.5	17.6	-	17.3	4.8%	-
LA ARGELIA	64.0	14.1	131.1	66.8	0.0	499.2	4.4%	-49.0%	16.9	16.9	18.7	17.9	5.9%	-4.3%
LA TOMA CATAMAYO	20.3	88.9	75.4	49.3	0.0	249.6	142.9%	-34.6%	24.0	24.0	25.1	24.4	1.7%	-2.8%
SARAGURO	59.1	58.8	84.5	-	-	141.7	-	-	-	15.4	-	-	-	-
<b>PICHINCHA</b>														
IZOBAMBA	158.8	79.4	317.7	130.9	0.0	892.4	-17.6%	-58.8%	12.4	12.7	12.9	12.6	1.6%	-2.3%
LA TOLA	77.4	33.0	191.3	42.7	0.0	407.8	-44.8%	-77.7%	16.3	16.6	17.2	17.0	4.3%	-1.2%
QUITO-IÑAQUITO	106.6	31.8	297.5	70.6	0.0	606.2	-33.8%	-76.3%	15.6	16.7	16.9	17.3	10.9%	2.4%
TOMALÓN	58.7	23.7	100.2	48.7	0.0	314.0	-17.0%	-51.4%	15.4	16.3	16.8	16.3	5.8%	-3.0%
<b>TUNGURAHUA</b>														
AMBATO AER.	57.1	64.0	130.2	25.2	0.0	284.7	-55.9%	-80.6%	-	-	-	-	-	-
QUEROCHACA	64.9	46.8	93.5	42.1	0.0	275.8	-35.1%	-55.0%	-	13.1	14.8	13.7	-	-7.4%
<b>REGIÓN AMAZÓNICA</b>														
<b>MORONA SANTIAGO</b>														
MACAS AER.	263.4	216.3	377.7	288.1	0.0	1373.8	9.4%	-23.7%	22.2	21.6	23.1	22.4	0.9%	-3.0%
<b>ORELLANA</b>														
EL COCA AER.	345.8	358.7	176.4	376.9	0.0	1313.0	9.0%	113.7%	26.2	25.7	27.0	26.1	-0.4%	-3.3%
NVO. ROCAFUERTE	343.0	251.5	355.5	523.2	0.0	1615.1	52.5%	47.2%	26.3	26.6	27.1	26.7	1.5%	-1.5%
<b>PASTAZA</b>														
PASTAZA AER.	542.5	576.2	609.1	547.8	0.0	2202.4	1.0%	-10.1%	21.2	21.8	23.5	22.4	5.7%	-4.7%
PUYO	462.7	471.1	646.3	564.1	0.0	2349.9	21.9%	-12.7%	22.0	21.8	23.3	22.7	3.2%	-2.6%
<b>SUCUMBÍOS</b>														
LAGO AGRIO AER.	345.5	423.8	213.3	249.1	0.0	1121.0	-27.9%	16.8%	25.5	25.4	26.6	25.7	0.8%	-3.4%

Datos: INAMHI  
Elaborado: CGSIN

