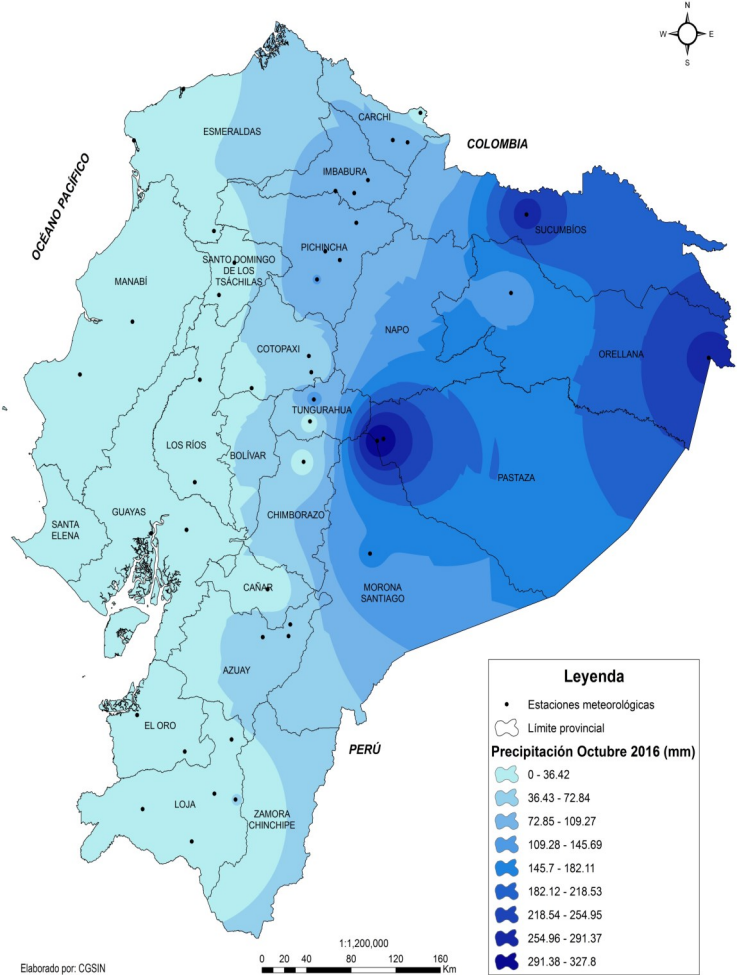
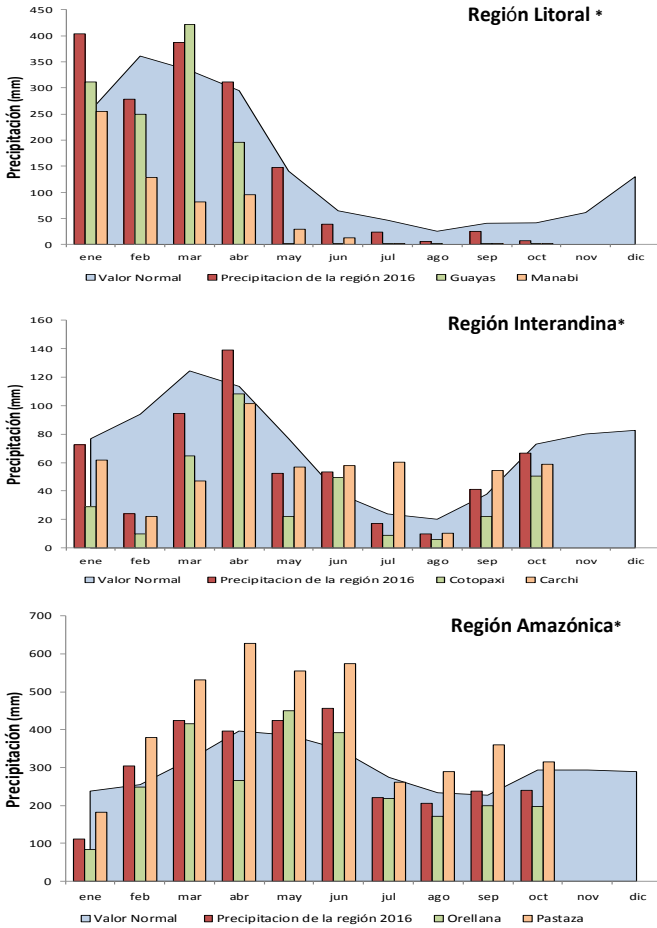




Distribución de la Precipitación en el Ecuador Continental



* El valor de precipitación de las regiones y provincias es referencial.

Región Litoral

Se presentó una disminución de las lluvias en ocho de las nueve estaciones que registraron información, mientras que la estación de Sana Rosa Aer. fue la única que reportó un incremento de las lluvias del 18% respecto al valor normal. Este comportamiento es propio de la estacionalidad de las lluvias en la región, situación que benefició a las cosechas del ciclo verano de los cultivos transitorios. Por segundo mes consecutivo las estaciones ubicadas en las provincias de Guayas y Manabí son las que reportaron las precipitaciones más bajas.

De todas las siete estaciones que reportaron información, tres disminuyeron la temperatura media respecto al valor normal, siendo la estación Esmeraldas Aer. la que tuvo la disminución más alta con 6%.

Región Interandina

Las precipitaciones en la región interandina correspondientes al mes de octubre, fueron menores respecto al valor normal en 12 de las 16 estaciones monitoreadas. Una menor presencia de lluvias en la región, puede provocar problemas en las nuevas siembras de papa, maíz, hortalizas, especialmente en las áreas que no tienen acceso al riego. Por lo contrario la estación Ambato Aer. fue la que tuvo la mayor variación positiva con un incremento de las lluvias del 154%, pasando de 30 mm en el mes de septiembre a 127 mm en el mes de octubre, condición que pudo afectar de manera negativo los cultivos de las

zonas de influencia de la estación.

La temperatura en la región tuvo una tendencia creciente al comparar con el valor normal, de las 15 estaciones que reportaron información 12 incrementaron la temperatura media. Esta condición de mayor temperatura y menor precipitación puede provocar la presencia de insectos plagas en los sembríos existentes.

Región Amazónica

El comportamiento de las precipitaciones en la región fue marcada por una disminución de lluvias en cuatro de las seis estaciones monitoreadas, siendo la estación El Coca Aer. la que presentó la mayor variación negativa con 52% respecto al valor normal, pasando de 277 mm/mes a 132 mm/mes. A pesar de la disminución de las precipitaciones, estas cubrieron las necesidades de los cultivos de la zona, y permitieron un buen desarrollo de las prácticas agrícolas. Las estaciones Nuevo Rocafuerte y Lago Agrío fueron las que reportaron incrementos de las lluvias de 20% y 5% respectivamente.

Para el mes de octubre solo reportaron información cuatro de las seis estaciones de la región. En las que tres estaciones reportaron incrementos de la temperatura media respecto al valor normal, siendo la estación Pastaza Aer. la de mayor variación con 5% incrementando 0.4°C con respecto al valor normal.

ANÁLISIS ZONAL PROVINCIAL

Provincia / Estación	PRECIPITACIÓN (mm)								TEMPERATURA (°C)					
	Normal Oct. (t-12)	2015 Oct.	2016 Sep. (t-1)	2016 Oct. (t)	Pre. Acu. (2016)	Pre. Acu. (2015)	$\Delta_{t/t-12}$	$\Delta_{t/t-1}$	Normal Oct. (t-12)	2015 Oct.	2016 Sep. (t-1)	2016 Oct. (t)	$\Delta_{t/t-12}$	$\Delta_{t/t-1}$
REGIÓN LITORAL														
EL ORO														
SANTA ROSA AER.	7.2	17.1	10.1	8.5	734.4	739.5	18.1%	-15.8%	-	25.6	-	24.2	-	-
ZARUMA	29.8	69.2	-	-	511.4	1071.6	-	-	24	25.4	-	-	-	-
ESMERALDAS														
ESMERALDAS AER.	18.2	31.0	35.6	2.2	1089.0	716.1	-87.9%	-93.8%	26.3	27.5	26.3	24.8	-5.7%	-5.7%
MUISNE	162.1	22.2	-	-	1660.5	1355.4	-	-	24.7	26.5	-	-	-	-
GUAYAS														
GUAYAQUIL AER.	4.1	11.9	0.1	0.0	1039.7	960.7	-100.0%	-100.0%	25.7	26.9	26.2	25.7	0.0%	-1.9%
MILAGRO	4.4	5.5	0.9	0.1	1321.7	1233.4	-97.7%	-88.9%	25	26.2	26.2	25.1	0.4%	-4.2%
LOS RÍOS														
BABAHOYO	8.8	-	-	-	0.0	1663.5	-	-	25.2	-	-	-	-	-
PICHILINGUE	27.6	85.3	28.5	4.2	2028.4	2598.2	-84.8%	-85.3%	25.3	26.3	25.8	25.5	0.8%	-1.2%
MANABÍ														
CHONE	23.6	33.2	-	-	568.8	596.4	-	-	25.7	26.8	-	-	-	-
PORTOVIJO	3.6	7.9	0.9	0.1	461.1	502.1	-97.2%	-88.9%	25.2	27.6	26.4	25.6	1.6%	-3.0%
STO. D. TSÁCHILAS														
LA CONCORDIA	83.3	328.1	30.2	13.7	2676.8	3580.9	-83.6%	-54.6%	24.4	25.7	24.8	24.1	-1.2%	-2.8%
PUERTO ILA	82.4	190.3	80.2	21.7	2955.1	2726.9	-73.7%	-72.9%	24	25.5	24.7	15.6	-35.0%	-36.8%
STO. DOMINGO AER.	77.9	168.4	41.3	18.6	3016.3	2442.3	-76.1%	-55.0%	22.5	24.0	23.1	21.6	-4.0%	-6.5%
REGIÓN INTERANDINA														
AZUAY														
CUENCA AER.	82.6	82.3	49.6	60.8	524.4	639.3	-26.4%	22.6%	16.3	16.9	14.9	16.5	1.2%	10.7%
GUALACEO	79.3	34.1	-	-	417.9	475.1	-	-	17.9	17.7	-	-	-	-
PAUTE	72.3	31.8	-	-	144.8	248.7	-	-	18.1	18.2	-	-	-	-
CAÑAR														
CAÑAR	41.7	23.9	17.0	12.1	324.1	330.5	-71.0%	-28.8%	12.3	13.0	12.8	13.6	10.6%	6.3%
CARCHI														
EL ÁNGEL	82.5	45.4	-	-	306.7	401.6	-	-	12.1	13.0	-	-	-	-
SAN GABRIEL	98.5	46.7	57.4	99.5	591.5	588.4	1.0%	73.3%	12.6	12.9	11.7	13.2	4.8%	12.8%
TULCÁN AER.	82.8	70.2	51.1	18.2	454.3	479.6	-78.0%	-64.4%	12.6	12.4	11.8	12.5	-0.8%	5.9%
CHIMBORAZO														
RIOBAMBA AER.	46.4	59.8	26.7	23.1	390.5	401.3	-50.2%	-13.5%	15	16.0	14.5	15.3	2.0%	5.5%
COTOPAXI														
LATACUNGA AER.	50.0	25.1	15.2	56.3	377.7	296.4	12.6%	270.4%	14.5	14.7	13.3	14.4	-0.7%	8.3%
RUMIPAMBA	49.7	40.9	28.8	44.4	364.0	323.2	-10.7%	54.2%	15.1	15.4	14.2	15.7	4.0%	10.6%
IMBABURA														
IBARRA	58.6	57.7	-	-	381.0	425.1	-	-	17.2	18.2	-	-	-	-
INGUINCHO	116.3	72.5	18.8	89.4	987.2	555.7	-23.1%	375.5%	10.6	12.1	11.0	12.0	13.2%	9.1%
OTAVALO	89.6	77.5	-	-	382.2	523.9	-	-	15.3	16.3	-	-	-	-
LOJA														
CARIAMANGA	59.3	50.6	-	-	393.5	1369.9	-	-	18.4	20.2	-	-	-	-
CELICA	21.2	14.7	-	-	925.0	1305.7	-	-	16.4	-	-	-	-	-
LA ARGELIA	74.3	82.1	85.4	37.8	779.4	970.4	-49.1%	-55.7%	17.1	17.7	17.8	17.9	4.7%	0.6%
LA TOMA CATAMAYO	24.4	16.6	15.0	6.3	288.1	398.9	-74.2%	-58.0%	25	25.0	24.7	24.5	-2.0%	-0.8%
SARAGURO	58.3	21.0	-	-	141.7	618.6	-	-	14.7	16.0	-	-	-	-
PICHINCHA														
IZOBAMBA	138.3	118.2	80.5	110.9	1157.1	825.5	-19.8%	37.8%	12.3	13.1	12.3	13.5	9.8%	9.8%
LA TOLA	111.8	123.7	46.3	95.3	587.7	507.4	-14.8%	105.8%	12.3	17.1	16.1	16.7	35.8%	3.7%
QUITO-ÍÑAQUITO	114.6	91.5	63.8	105.5	832.9	638.4	-7.9%	65.4%	15.6	17.0	17.2	17.1	9.6%	-0.6%
TOMALÓN	63.9	56.1	46.7	74.0	467.0	370.8	15.8%	58.5%	15.7	16.5	15.8	16.6	5.7%	5.1%
TUNGURAHUA														
AMBATO AER.	50.0	15.7	29.5	127.0	552.3	438.7	154.0%	330.5%	15.9	-	15.5	-	-	-
QUEROCHACA	42.4	41.6	47.4	16.7	485.6	513.1	-60.6%	-64.8%	13.4	13.9	12.8	14.3	6.7%	11.7%
REGIÓN AMAZÓNICA														
MORONA SANTIAGO														
MACAS AER.	172.4	155.3	226.8	148.7	2471.4	2113.7	-13.7%	-34.4%	22.8	22.7	21.7	-	-	-
ORELLANA														
EL COCA AER.	277.2	178.4	249.7	132.4	2317.3	2822.1	-52.2%	-47.0%	27.3	27.5	26.5	26.3	-3.7%	-0.8%
NVO. ROCAFUERTE	217.7	233.8	150.7	260.3	2969.7	2576.4	19.6%	72.7%	26.9	27.9	26.9	27.8	3.3%	3.3%
PASTAZA														
PASTAZA AER.	449.5	424.9	295.0	327.8	4027.4	4612.1	-27.1%	11.1%	21.9	23.0	22.9	22.9	4.6%	0.0%
PUYO	389.0	363.0	424.4	301.2	4124.7	4338.6	-22.6%	-29.0%	22.3	23.3	22.2	22.7	1.8%	2.3%
SUCUMBÍOS														
LAGO AGRIO AER.	255.1	232.2	80.7	267.2	2231.9	3015.0	4.7%	231.1%	26.6	27.2	26.3	-	-	-

Datos: INAMHI

Elaborado: CGSIN

