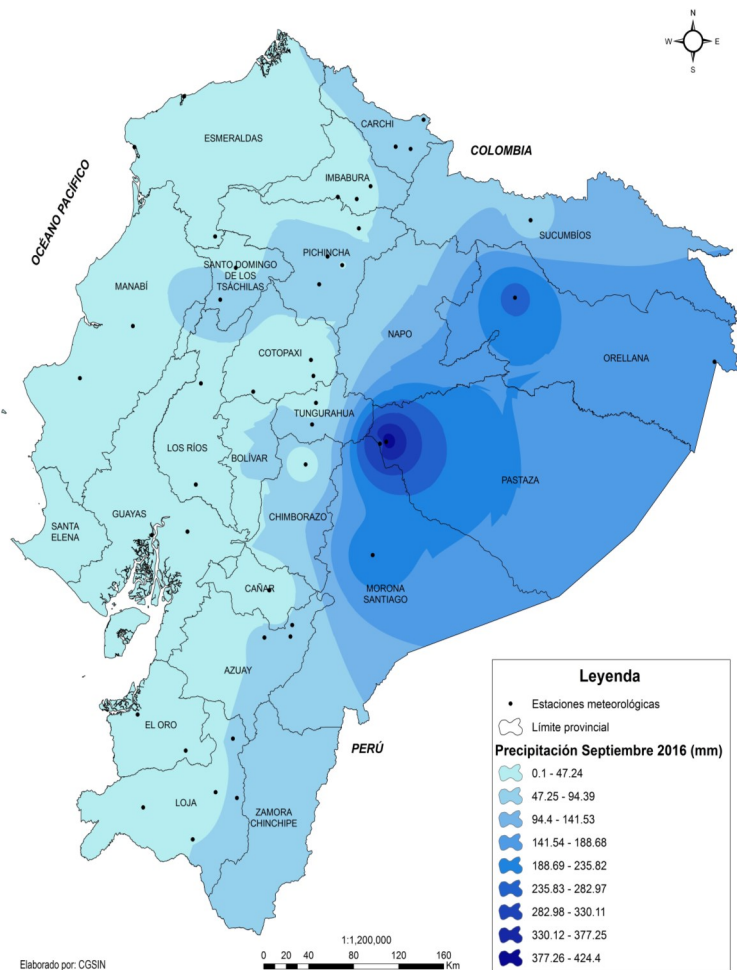
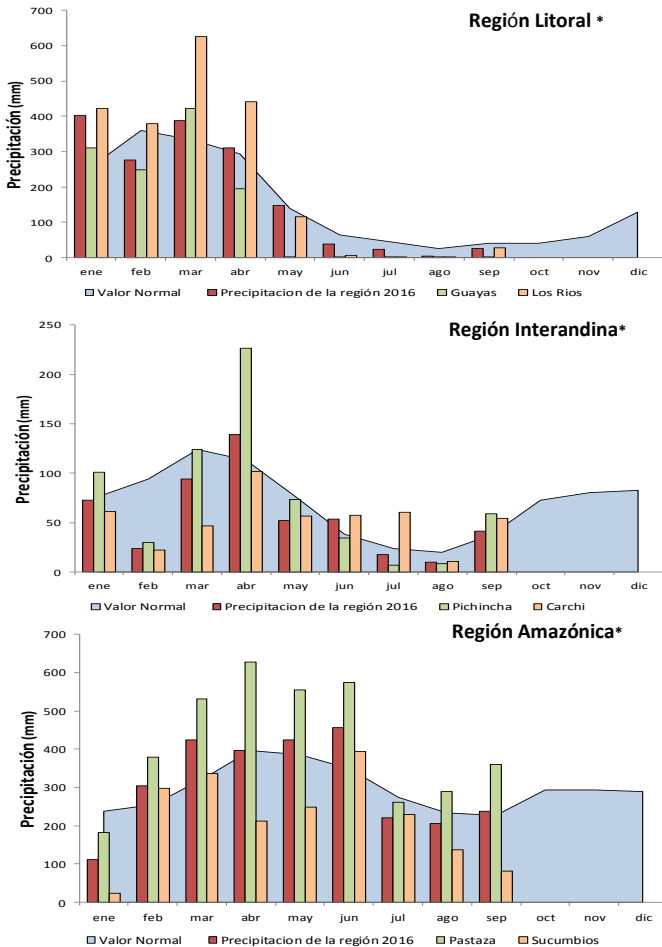




Distribución de la Precipitación en el Ecuador Continental



* El valor de precipitación de las regiones y provincias es referencial.

Región Litoral

Durante este mes se presentó una disminución de las lluvias en seis de las nueve estaciones que registraron información, mientras tres estaciones reportaron incremento de las precipitaciones respecto al valor normal. Este comportamiento es propio de la estacionalidad de las lluvias en la región, sin embargo la falta de lluvias desfavorece los cultivos perennes de la región, en especial los que no cuentan con sistemas de riego artificial, provocando una disminución en la producción. Las estaciones ubicadas en las provincias de Guayas y Manabí son las que reportaron las precipitaciones más bajas.

Todas las estaciones que reportaron información incrementaron la temperatura respecto al valor normal. La estación Milagro ubicada en la provincia de Guayas fue la que tuvo el mayor incremento con 5%, respecto al valor normal.

Región Interandina

De las 16 estaciones que registraron información en la región, 11 incrementaron sus lluvias respecto al valor normal. Comportamiento que obedece a la estacionalidad de las lluvias en la región. Este incremento de las lluvias en el callejón interandino benefició el inicio de las siembras de cultivos transitorios de la zona, condiciones que favorecerán la germinación de las semillas. Las estaciones ubicadas en las provincias de Pichincha y Carchi fueron las que registraron los

valores más altos de lluvias de la región, los cuales sobrepasan la media de la región.

Respecto a la temperatura media mensual de la región, 13 estaciones reportaron incrementos respecto al valor normal, sin embargo tres estaciones registraron temperaturas menores a los valores normales.

Región Amazónica

Las lluvias de la región incrementaron en tres de las seis estaciones monitoreadas, mientras en las otras tres las lluvias disminuyeron. La estación el Puyo ubicada en la provincia de Pastaza registró la mayor precipitación con 424 mm/mes, un 29% mayor al valor normal. Por el contrario la estación Lago Agrio Aer. fue la que reportó la mayor disminución de las lluvias con 56% de reducción respecto al valor normal. Las lluvias en la provincia de Pastaza fueron las de mayor valor, afectando la producción de cacao, yuca, plátano entre otros. Al contrario en la provincia de Sucumbíos la disminución de las lluvias favoreció las labores de mantenimiento y cosecha de en los cultivos de palma de aceite, principal cultivo de la provincia.

En cuanto a la temperatura media de la región en la estación Pastaza se registró el mayor incremento respecto al valor normal 7%, condiciones que favorecen la incidencia de enfermedades en los cultivos.

ANÁLISIS ZONAL PROVINCIAL

Provincia / Estación	PRECIPITACIÓN (mm)								TEMPERATURA (°C)					
	Normal Sep. (t-12)	2015 Sep.	2016 Ago. (t-1)	2016 Sep. (t)	Pre. Acu. (2016)	Pre. Acu. (2015)	$\Delta_{t/t-12}$	$\Delta_{t/t-1}$	Normal Sep. (t-12)	2015 Sep.	2016 Ago. (t-1)	2016 Sep. (t)	$\Delta_{t/t-12}$	$\Delta_{t/t-1}$
REGIÓN LITORAL														
EL ORO														
SANTA ROSA AER.	43.9	7.8	6.9	10.1	725.9	722.4	-77.0%	46.4%	24.5	25.8	24.6	-	-	-
ZARUMA	-	0.8	-	-	511.4	1002.4	-	-	24.6	24.6	24.0	-	-	-
ESMERALDAS														
ESMERALDAS AER.	27.4	3.3	1.8	35.6	1086.8	685.1	29.9%	1877.8%	25.9	27.4	26.3	26.3	1.5%	0.0%
MUISNE	-	9.6	-	-	1660.5	1333.2	-	-	26.4	-	-	-	-	-
GUAYAS														
GUAYAQUIL AER.	1.2	0.0	0.4	0.1	1039.7	948.8	-91.7%	-75.0%	25.6	27.4	26.0	26.2	2.3%	0.8%
MILAGRO	8.7	0.0	0.3	0.9	1321.6	1227.9	-89.7%	200.0%	24.9	26.2	25.7	26.2	5.2%	1.9%
LOS RÍOS														
BABAHOYO	-	0.0	-	-	0.0	1663.5	-	-	27.7	-	-	-	-	-
PICHILINGUE	27.8	1.2	1.9	28.5	2024.2	2512.9	2.5%	1400.0%	25.2	26.6	25.7	25.8	2.4%	0.4%
MANABÍ														
CHONE	-	1.2	-	-	568.8	563.2	-	-	27.1	-	-	-	-	-
PORTOVIEJO	4.8	0.5	0.0	0.9	461.0	494.2	-81.3%	-	25.8	28.0	26.0	26.4	2.3%	1.5%
STO. D. TSÁCHILAS														
LA CONCORDIA	88.8	64.8	13.8	30.2	2663.1	3252.8	-66.0%	118.8%	24.4	25.7	24.5	24.8	1.6%	1.2%
PUERTO ILA	77.3	62.1	9.7	80.2	2933.4	2536.6	3.8%	726.8%	24.2	25.8	25.0	24.7	2.1%	-1.2%
STO. DOMINGO AER.	84.9	52.0	15.4	41.3	2997.7	2273.9	-51.4%	168.2%	22.6	23.9	23.0	23.1	2.2%	0.4%
REGIÓN INTERANDINA														
AZUAY														
CUENCA AER.	41.5	5.0	14.1	49.6	463.6	557.0	19.5%	251.8%	15.3	15.7	14.8	14.9	-2.6%	0.7%
GUALACEO	-	8.9	-	-	417.9	441.0	-	-	16.3	-	-	-	-	-
PAUTE	-	-	-	-	144.8	216.9	-	-	17.1	-	-	-	-	-
CAÑAR														
CAÑAR	18.4	3.8	9.7	17.0	312.0	306.6	-7.6%	75.3%	12.3	12.5	12.5	12.8	4.1%	2.4%
CARCHI														
EL ÁNGEL	-	5.6	-	-	306.7	356.2	-	-	12.4	-	-	-	-	-
SAN GABRIEL	49.2	15.3	10.7	57.4	492.0	541.7	16.7%	436.4%	11.7	12.1	12.0	11.7	0.0%	-2.5%
TULCÁN AER.	40.2	23.0	10.4	51.1	436.1	409.4	27.1%	391.3%	11.7	11.6	11.7	11.8	0.9%	0.9%
CHIMBORAZO														
RIOBAMBA AER.	24.3	3.1	5.8	26.7	367.4	341.5	9.9%	360.3%	14.2	14.8	13.9	14.5	2.1%	4.3%
COTOPAXI														
LATACUNGA AER.	28.1	0.2	4.7	15.2	321.4	271.3	-45.9%	223.4%	13.6	13.4	13.8	13.3	-2.2%	-3.6%
RUMIPAMBA	25.3	9.2	6.9	28.8	319.6	282.3	13.8%	317.4%	14.1	14.3	13.8	14.2	0.7%	2.9%
IMBABURA														
IBARRA	-	5.8	-	-	381.0	367.4	-	-	18.3	-	-	-	-	-
INGUINCHO	68.1	2.6	0.1	18.8	897.8	483.2	-72.4%	18700.0%	10.6	11.7	11.7	11.0	3.8%	-6.0%
OTAVALO	-	2.8	-	-	382.2	446.4	-	-	15.6	-	-	-	-	-
LOJA														
CARIAMANGA	-	2.6	-	-	393.5	1319.3	-	-	20.3	-	-	-	-	-
CELICA	-	0.0	0.0	-	925.0	1291.0	-	-	17.7	-	-	-	-	-
LA ARGELIA	38.2	46.4	25.6	85.4	741.6	888.3	123.6%	233.6%	16.7	17.7	15.8	17.8	6.6%	12.7%
LA TOMA CATAMAYO	9.0	4.0	2.0	15.0	281.8	382.3	66.7%	650.0%	24.6	24.8	24.5	24.7	0.4%	0.8%
SARAGURO	-	18.4	-	-	141.7	597.6	-	-	15.5	-	-	-	-	-
PICHINCHA														
IZOBAMBA	76.9	21.0	10.6	80.5	1046.2	707.3	4.7%	659.4%	12.3	14.0	12.3	12.3	0.0%	0.0%
LA TOLA	53.2	16.8	5.6	46.3	492.4	383.7	-13.0%	726.8%	16.2	17.0	16.2	16.1	-0.6%	-0.6%
QUITO-IÑAQUITO	63.6	6.5	16.2	63.8	727.4	546.9	0.3%	293.8%	15.9	17.9	17.8	17.2	8.2%	-3.4%
TOMALÓN	33.0	13.6	2.5	46.7	393.0	314.7	41.5%	1768.0%	15.6	16.9	16.3	15.8	1.3%	-3.1%
TUNGURAHUA														
AMBATO AER.	30.2	6.4	18.8	29.5	425.3	423.0	-2.3%	56.9%	14.7	-	-	15.5	5.4%	-
QUEROCHACA	33.7	20.0	21.5	47.4	468.9	471.5	40.7%	120.5%	12.3	12.8	12.2	12.8	4.1%	4.9%
REGIÓN AMAZÓNICA														
MORONA SANTIAGO														
MACAS AER.	147.3	208.6	169.9	226.8	2322.7	1958.4	54.0%	33.5%	21.8	22.4	21.4	21.7	-0.5%	1.4%
ORELLANA														
EL COCA AER.	189.0	105.6	83.3	249.7	2184.9	2643.7	32.1%	199.8%	27.0	28.0	26.5	26.5	-1.9%	0.0%
NVO. ROCAFUERTE	199.3	76.1	262.1	150.7	2709.4	2342.6	-24.4%	-42.5%	26.6	28.2	26.7	26.9	1.1%	0.7%
PASTAZA														
PASTAZA AER.	310.5	233.7	347.7	295.0	3699.6	4187.2	-5.0%	-15.2%	21.5	23.0	22.4	22.9	6.5%	2.2%
PUYO	329.3	215.7	230.2	424.4	3823.5	3975.6	28.9%	84.4%	21.9	23.2	21.9	22.2	1.4%	1.4%
SUCUMBÍOS														
LAGO AGRIO AER.	182.8	115.4	138.3	80.7	1964.7	2782.8	-55.9%	-41.6%	26.3	27.7	26.0	26.3	0.0%	1.2%

Datos: INAMHI

Elaborado: CGSIN

