



PRODUCTOS AGRÍCOLAS DE CONSUMO NACIONAL

| PRODUCTOS   | PRECIOS MENSUALES |         |       |         | PRECIOS PROMEDIO* |        |         |
|---|-------------------|---------|-------|---------|-------------------|--------|---------|
|   | 2016              |         | 2017  |         | ENE-MAR           |        |         |
|   | MARZO             | FEBRERO | MARZO | VAR. 1  | 2016              | 2017   | VAR. 2  |
| ARROZ EN CÁSCARA SECO Y LIMPIO (Saca aprox. 200 lb) <sup>1/</sup> | 38.98             | 28.11   | 31.01 | 10.31%  | 37.07             | 28.62  | -22.80% |
| ARVEJA TIERNA EN VAINA (Bulto aprox. 110 lb)                      | 52.97             | 40.40   | 26.52 | -34.35% | 34.27             | 38.10  | 11.18%  |
| CAÑA DE AZÚCAR TALLO FRESCO (t)                                   | 34.63             | 32.30   | 32.35 | 0.14%   | 33.73             | 32.30  | -4.23%  |
| CEBOLLA COLORADA SECA Y LIMPIA (qq)                               | 22.80             | 29.30   | 38.69 | 32.03%  | 16.75             | 25.54  | 52.51%  |
| CEBOLLA PERLA SECA Y LIMPIA (qq)                                  | 21.56             | 15.75   | 17.47 | 10.92%  | 17.98             | 12.06  | -32.96% |
| FRÉJOL ROJO TIERNO EN VAINA (Bulto aprox. 110 lb) <sup>2/</sup>   | 52.96             | 22.15   | 21.90 | -1.13%  | 42.24             | 23.85  | -43.54% |
| FRUTILLA (Caja aprox. 10 lb)                                      | 3.78              | 4.46    | 3.94  | -11.76% | 3.47              | 4.49   | 29.56%  |
| LIMÓN SUTIL (Saco aprox. 80 lb)                                   | 11.64             | 7.52    | 6.87  | -8.73%  | 11.36             | 8.26   | -27.22% |
| MAÍZ DURO SECO (qq) <sup>3/</sup>                                 | 12.73             | 17.89   | 19.98 | 11.67%  | 15.36             | 17.84  | 16.17%  |
| MAÍZ SUAVE CHOCLO (Bulto aprox. 110 lb)                           | 30.53             | 25.72   | 19.17 | -25.45% | 21.99             | 23.43  | 6.57%   |
| MARACUYÁ (kg)   | 0.40              | 0.36    | 0.29  | -18.53% | 0.38              | 0.36   | -4.87%  |
| NARANJILLA HÍBRIDA (Caja aprox. 35 lb)                            | 9.73              | 10.15   | 9.15  | -9.88%  | 10.68             | #IREF! | #IREF!  |
| PANELA EN BLOQUE (qq)   | 35.71             | 29.89   | 32.99 | 10.39%  | 34.25             | 29.40  | -14.18% |
| PANELA GRANULADA (qq)   | 40.62             | 31.47   | 31.38 | -0.27%  | 45.75             | 31.41  | -31.34% |
| PAPA SÚPER CHOLA (qq)   | 15.33             | 16.44   | 16.89 | 2.70%   | 14.47             | 16.64  | 15.03%  |
| PIMIENTO (Saco aprox. 80 lb)                                      | 20.00             | 11.17   | 12.68 | 13.49%  | 15.80             | 11.00  | -30.42% |
| PIÑA MD-2 NACIONAL (kg)   | 0.35              | 0.35    | 0.35  | 1.94%   | 0.37              | 0.35   | -3.97%  |
| PIÑA NACIONAL (kg)  | 0.24              | 0.29    | 0.22  | -25.25% | 0.23              | 0.28   | 23.50%  |
| PLÁTANO BARRAGANETE (Racimo aprox. 50 lb)                         | 1.73              | 2.01    | 1.62  | -19.61% | 2.66              | 2.12   | -20.06% |
| PLÁTANO DOMINICO (Racimo aprox. 50 lb)                            | 1.44              | 2.05    | 1.50  | -26.95% | 1.69              | 2.15   | 27.56%  |
| TOMATE DE ÁRBOL (Saco aprox. 80 lb)                               | 27.00             | 22.44   | 25.31 | 12.77%  | 30.01             | 24.05  | -19.83% |
| TOMATE RIÑÓN DE INVERNADERO (Caja aprox. 35 lb)                   | 5.83              | 6.60    | 8.05  | 21.98%  | 6.61              | 5.91   | -10.62% |
| YUCA AMARGA (Saco aprox. 150 lb)                                  | 4.99              | 10.70   | 11.13 | 4.10%   | 6.37              | 11.95  | 87.50%  |
| YUCA BOLONA BLANCA (Fundas aprox. 110 lb)                         | 13.63             | 8.00    | 8.81  | 10.14%  | 15.29             | 8.31   | -45.64% |

PRODUCTOS DE EXPORTACIÓN

| PRODUCTOS  | PRECIOS MENSUALES |         |        |        | PRECIOS PROMEDIO* |        |         |
|--|-------------------|---------|--------|--------|-------------------|--------|---------|
|  | 2016              |         | 2017   |        | ENE-MAR           |        |         |
|  | MARZO             | FEBRERO | MARZO  | VAR. 1 | 2016              | 2017   | VAR. 2  |
| BANANO (Caja aprox. 43 lb)                             | 6.16              | 6.26    | 6.26   | 0.00%  | 6.16              | 6.26   | 1.62%   |
| BANANO SPOT (Caja aprox. 43 lb)                        | 7.00              | 7.51    | 8.98   | 19.54% | 7.27              | 6.44   | -11.41% |
| BRÓCOLI (kg)   | 0.00              | 0.26    | 0.26   | -0.03% | 0.26              | 0.26   | 0.18%   |
| CACAO CCN51 ALMENDRA SECA (qq)                         | 109.45            | 73.54   | 71.34  | -2.98% | 105.31            | 76.17  | -27.68% |
| CACAO FINO DE AROMA ALMENDRA SECA (qq)                 | 108.75            | 70.92   | 71.00  | 0.12%  | 108.58            | 74.68  | -31.22% |
| CAFÉ ARÁBIGO BOLA (qq)                                 | 119.32            | 117.56  | 117.56 | 0.00%  | 118.71            | 117.56 | -0.97%  |
| CAFÉ ROBUSTA CEREZA (qq)                               | 11.60             | 13.85   | 13.88  | 0.21%  | 12.23             | 14.00  | 14.53%  |
| PALMA DE ACEITE (t)                                    | 112.17            | 132.41  | 129.63 | -2.10% | 113.30            | 133.03 | 17.42%  |
| PITAHAYA (kg)  | 1.43              | 0.77    | 1.10   | 43.14% | 1.51              | 0.84   | -44.29% |
| PLÁTANO BARRAGANETE DE EXPORTACIÓN (Caja aprox. 50 lb) | 4.10              | 6.37    | 5.96   | -6.42% | 3.89              | 6.29   | 61.65%  |

PRODUCTOS PECUARIOS

| PRODUCTOS                           | PRECIOS MENSUALES |         |       |        | PRECIOS PROMEDIO* |      |         |
|-------------------------------------|-------------------|---------|-------|--------|-------------------|------|---------|
|                                     | 2016              |         | 2017  |        | ENE-MAR           |      |         |
|                                     | MARZO             | FEBRERO | MARZO | VAR. 1 | 2016              | 2017 | VAR. 2  |
| LECHE CRUDA (l)                     | 0.40              | 0.43    | 0.43  | 0.00%  | 0.41              | 0.43 | 5.08%   |
| POLLO EN PIE (lb)                   | 0.95              | 0.79    | 0.83  | 4.75%  | 0.91              | 0.81 | -11.82% |
| HUEVO MEDIANO (Cubeta de 30 huevos) | 2.49              | 2.65    | 2.82  | 6.30%  | 2.45              | 2.64 | 7.61%   |
| CERDO EN PIE PARA FAENAMIENTO (lb)  | 0.68              | 1.01    | 0.99  | -1.66% | 0.75              | 0.99 | 31.50%  |

1/ Arroz con 20% de humedad y 5% de impurezas, 2/ Fréjol Gema, 3/ Maíz con 13% de humedad y 1% de impurezas

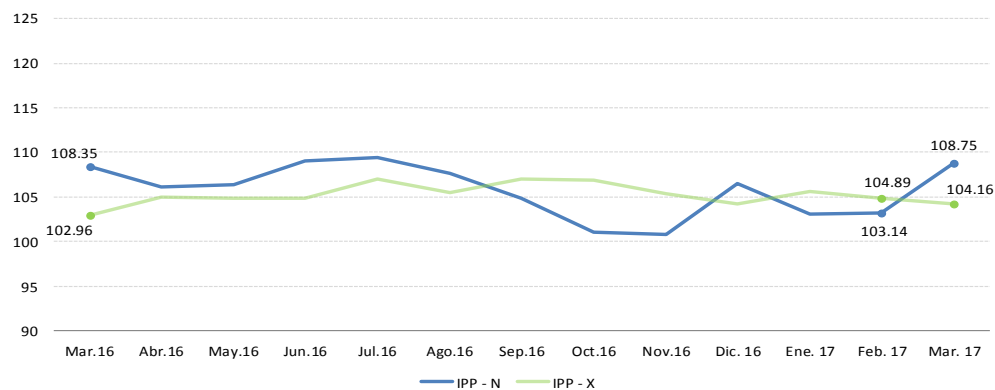
NOTA: Todos los precios son un promedio ponderado, de acuerdo a la producción en cada provincia. / \* Acumulado enero - febrero 2017

Alarma Verde: Si la variación es mayor o igual a 10%. Alarma Roja: Si la variación es menor o igual a 10%

VAR.1: Variación entre enero 2017 - febrero 2017 VAR.2: Variación entre el periodo de enero y febrero 2016 y 2017.

Fuente: CGSIN - MAGAP.

ÍNDICE DE PRECIOS AL PRODUCTOR



IPP -N: Índice de Precios al Productor de productos de consumo nacional (incluye productos pecuarios)

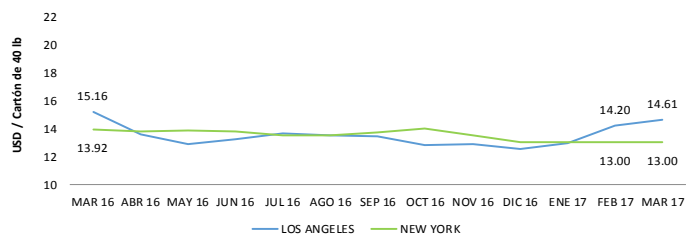
© Permitida la reproducción total o parcial, así como su traducción a cualquier idioma, citando la fuente

Análisis:

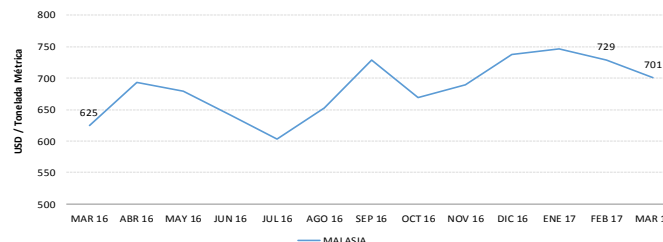
- El índice de precios de los productos de consumo nacional (IPP-N) incrementó 5% respecto al mes de febrero, registrando un valor de 108.75. Este comportamiento del índice, se debe principalmente al aumento de los precios de: arroz, maíz, duro, papa súper chola, tomate riñón de invernadero, pollo en pie. La estacionalidad de la producción de arroz y maíz duro fue la causa principal para el aumento de los precios. Mientras que los factores climáticos adversos como: el exceso de lluvia, afectaron la cosechas de papa principalmente en la provincia de Pichincha, y las bajas temperaturas afectaron los procesos de maduración en el cultivo de tomate riñón. En el caso del precio del pollo su variación se debe al aumento de los precios de las materias primas de los balanceados.
- Respecto al índice de precio de los productos nacionales de exportación (IPP-X) su valor fue de 104.16, disminuyendo 0.70% en relación al mes de febrero. La variación del índice fue causada principalmente por reducción de los precios de palma de aceite y plátano. La disminución de los precios internacionales causados por una sobre oferta en el mercado mundial, transmiten este efecto al mercado nacional de los cultivos de palma de aceite y plátano.
- Los tres principales productos de consumo nacional que presentaron mayor alza en sus precios respecto en este mes fueron: cebolla colorada con 32%, tomate riñón invernadero con 21% y pimiento con 13% de variación positiva. Por otro lado, los tres principales productos nacionales que disminuyeron sus precios fueron: arveja tierna en vaina con 34%, plátano dominico 26% y maíz suave choclo con 25%.
- Analizando los productos pecuarios se registró un incremento de los precios de la cubeta de huevo mediano y la libra de pollo en pie. Productos que utilizan como materia prima para la elaboración de balanceados el maíz duro seco, el mismo que por tercer mes consecutivo a incrementado su precio, elevando los costos de producción y aumentando el precio del producto final.

PRECIOS INTERNACIONALES DE LOS PRODUCTOS EXPORTADOS POR ECUADOR

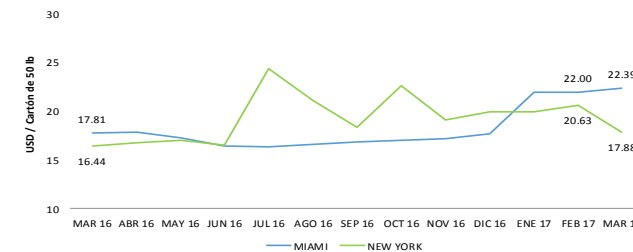
BANANO 1/



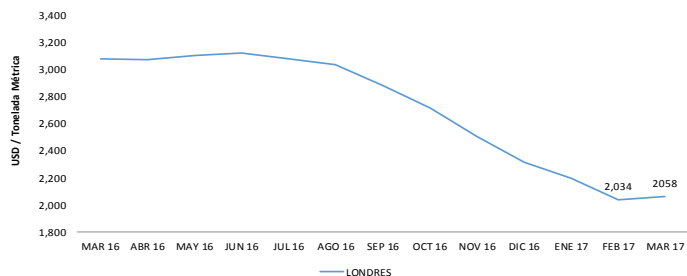
ACEITE DE PALMA RBD 2/



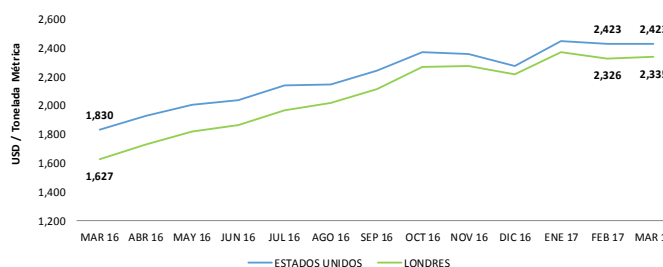
PLÁTANO 3/



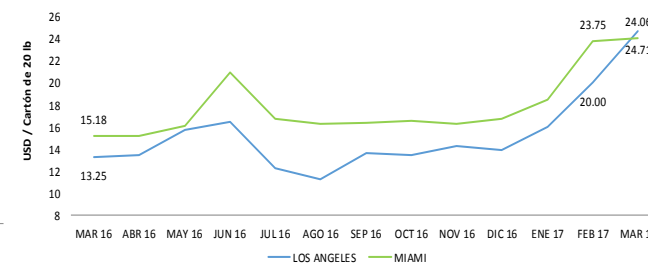
CACAO EN GRANO 4/



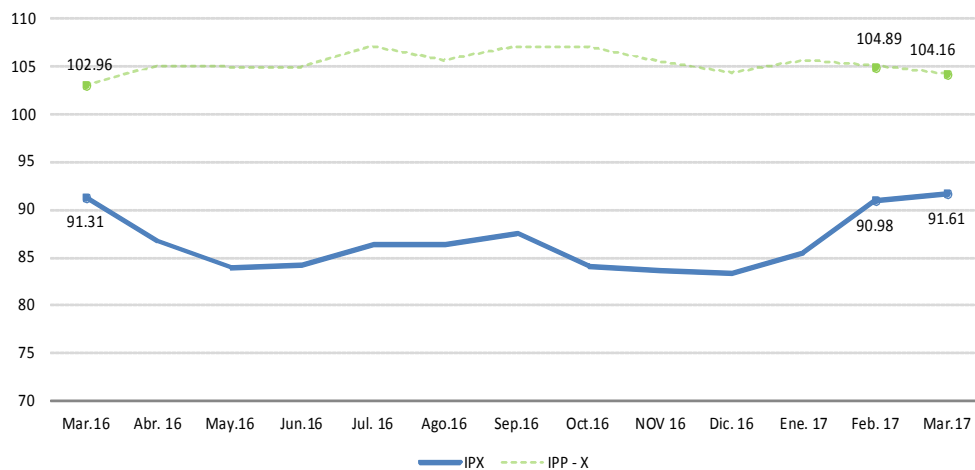
CAFÉ ROBUSTA 5/



BRÓCOLI 6/



ÍNDICE DE PRECIOS INTERNACIONALES- IPX



Análisis:

- El comportamiento de los precios internacionales de los principales productos exportados por Ecuador reflejada en el IPX, registró un valor de 91.61, incrementando 0.69% respecto al mes de febrero. Este comportamiento del índice se atribuye principalmente al aumento de los precios de banano, brócoli y cacao. La estacionalidad de la producción de banano en Centro América es la causa para que el precio se incremente. Mientras que una disminución de la oferta mundial de brócoli ha permitido que el precio aumente por tercer mes consecutivo. Es importante mencionar que el precio internacional de cacao en el mercado de Londres tuvo un ligero incremento de 2% en relación al mes de febrero, después de ocho meses consecutivos de disminución.
- Los productos que disminuyeron sus precios en los mercados internacionales fueron: palma de aceite, piña y plátano. El incremento de la oferta mundial de aceite de palma debido al inicio de la época de mayor cosecha de la fruta, acompañada de la disminución de la demanda mundial de aceite vegetal, son la causa para que por segundo mes consecutivo el precio caiga. Mientras que una menor oferta en los mercados de Miami y New York ocasiona que los precios de estos productos disminuya.

1/Banano, cartón de 40 lb, precio promedio en mercado terminal en: Los Ángeles y New York (todos los orígenes). 2/Aceite de Palma Refinado, Blanqueado y Desodorizado, tonelada métrica, precios FOB en Malasia. 3/Plátano verde, cartón de 50 lb, precio promedio mercado terminal en: Miami y New York (todos los orígenes). 4/Cacao en grano (almendra seca), tonelada métrica, precios en Bolsa - Londres. 5/Café Robusta, tonelada métrica, precio en Estados Unidos y Londres. 6/Brócoli Crown cut, cartón de 20 lb, precio promedio en mercado terminal en: los Ángeles y Miami (todos los orígenes).

Fuente: CGSIN - MAGAP / DEET-SC - MAGAP / AEBE / ICCO / IMF / MINAGRI / MPOB / TRADE MAP / USDA

IPX: Índice de precios internacionales de los productos exportados por Ecuador / IPP - X: Índice de Precios al Productor de productos de exportación Año Base: Enero 2012