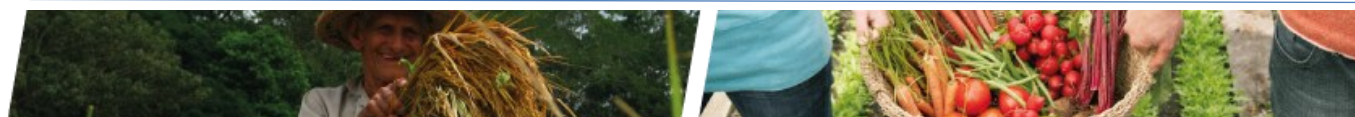


El aumento de precio del pollo en pie y la cubeta de huevos incrementa el índice IPP.



### PRODUCTOS AGRÍCOLAS DE CONSUMO NACIONAL

PRODUCTOS	PRECIOS MENSUALES				PRECIOS PROMEDIO*		
	2022	2023			MARZO		
	MARZO	FEBRERO	MARZO	VAR. 1	2022	2023	VAR. 2
ARROZ EN CÁSCARA (Saca aprox. 200 lb) <sup>1/</sup>	30.29	33.50	34.95	4.31%	30.59	33.79	10.46%
ARVEJA TIERNA EN VAINA (Bulto aprox. 110 lb)	50.00	26.27	24.18	-7.96%	43.22	23.89	-44.71%
CAÑA DE AZÚCAR TALLO FRESCO (t)	30.97	29.50	31.03	5.20%	30.40	30.49	0.29%
CEBOLLA COLORADA SECA Y LIMPIA (qq)	15.03	14.27	16.83	17.91%	16.48	14.00	-15.04%
CEBOLLA PERLA SECA Y LIMPIA (qq)	16.70	-	-	-	20.16	-	-
FRÉJOL ROJO TIERNO EN VAINA (Bulto aprox. 110 lb) <sup>2/</sup>	30.32	-	26.91	-	22.89	-	-
FRUTILLA (Caja aprox. 10 lb)	4.04	6.50	6.45	-0.76%	5.19	6.42	23.83%
LIMÓN SUTIL (Saco aprox. 80 lb)	14.15	19.65	17.25	-12.25%	25.07	17.13	-31.66%
MAÍZ DURO SECO (qq) <sup>3/</sup>	18.29	20.00	19.12	-4.37%	18.71	19.46	3.99%
MAÍZ SUAVE CHOCLO (Bulto aprox. 110 lb)	16.62	13.63	22.24	63.18%	20.95	19.86	-5.21%
MARACUYÁ (kg)	0.29	0.36	0.46	27.70%	0.35	0.42	20.11%
NARANJILLA HÍBRIDA (Caja aprox. 35 lb)	12.57	11.36	10.94	-3.67%	11.41	11.31	-0.82%
PANELA EN BLOQUE (qq)	29.67	23.83	26.75	12.24%	28.11	25.25	-10.16%
PANELA GRANULADA (qq)	38.98	35.13	32.50	-7.47%	36.67	34.67	-5.46%
PAPA SUPERCHOLA (qq)	25.02	16.24	12.92	-20.44%	17.82	15.78	-11.41%
PIMIENTO (Saco aprox. 80 lb)	14.55	16.84	17.88	6.16%	16.92	15.93	-5.88%
PIÑA MD-2 NACIONAL (kg)	0.28	-	0.30	-	0.28	0.27	-3.57%
PIÑA NACIONAL (kg)	0.50	0.53	0.41	-22.98%	0.46	0.43	-7.51%
PLÁTANO BARRAGANETE (Racimo aprox. 50 lb)	-	2.21	2.11	-4.84%	2.21	2.14	-3.31%
PLÁTANO DOMINICO (Racimo aprox. 50 lb)	1.17	2.49	2.30	-7.85%	1.97	2.42	22.82%
TOMATE DE ÁRBOL (Saco aprox. 80 lb)	-	32.00	31.66	-1.06%	32.40	32.19	-0.63%
TOMATE RIÑÓN DE INVERNADERO (Caja aprox. 35 lb)	7.64	6.32	9.52	50.68%	7.05	7.50	6.39%
YUCA AMARGA (Saco aprox. 150 lb)	18.59	14.58	11.23	-22.97%	18.80	14.62	-22.21%
YUCA BOLONA BLANCA (Funda aprox. 150 lb)	-	17.88	17.31	-3.23%	23.07	19.19	-16.85%

### PRODUCTOS DE EXPORTACIÓN

PRODUCTOS	PRECIOS MENSUALES				PRECIOS PROMEDIO*		
	2022	2023			MARZO		
	MARZO	FEBRERO	MARZO	VAR. 1	2022	2023	VAR. 2
BANANO (Caja aprox. 43 lb)	6.25	6.25	6.25	0.00%	6.25	6.25	0.00%
BANANO SPOT (Caja aprox. 43 lb)	2.25	8.81	7.10	-19.42%	5.65	8.51	50.68%
BRÓCOLI (kg)	0.29	0.30	0.32	6%	0.30	0.31	1.86%
CACAO CCN51 ALMENDRA SECA (qq)	89.30	85.99	89.67	4.27%	84.24	86.72	2.95%
CACAO FINO DE AROMA ALMENDRA SECA (qq)	87.88	92.58	90.16	-2.62%	86.49	91.09	5.32%
CAFÉ ARÁBIGO GRANO ORO (qq)	188.08	88.50	88.50	0%	191.24	88.84	-53.55%
CAFÉ ROBUSTA CEREZA (qq)	20.63	18.20	17.60	-3.30%	21.81	18.03	-17.31%
PALMA DE ACEITE (t)	279.41	168.56	173.71	3.05%	243.73	168.33	-30.94%
PALMITO (Tallo aprox. 3 lb)	0.38	0.45	0.45	0.00%	0.45	0.44	-1.55%
PITAHAYA (kg)	-	0.86	1.36	58.61%	3.31	1.65	-50.15%
PLÁTANO BARRAGANETE DE EXPORTACIÓN (Caja aprox. 50 lb)	3.90	12.83	8.81	-31.32%	6.75	10.68	58.17%

### PRODUCTOS PECUARIOS

PRODUCTOS	PRECIOS MENSUALES				PRECIOS PROMEDIO*		
	2022	2023			MARZO		
	MARZO	FEBRERO	MARZO	VAR. 1	2022	2023	VAR. 2
LECHE CRUDA (l)	0.40	0.41	0.44	7.04%	0.44	0.43	-1.16%
POLLO EN PIE (lb)	0.77	0.73	0.83	12.76%	0.81	0.77	-4.89%
HUEVO MEDIANO (Cubeta de 30 huevos)	2.94	3.06	3.63	18.84%	2.94	3.20	8.82%
CERDO EN PIE PARA FAENAMIENTO (lb)	0.88	0.95	0.95	0.00%	0.90	0.94	5.19%

**1/ Arroz con 20 % de humedad y 5 % de impurezas; 2/ fréjol gema, 3/ maíz con 13 % de humedad y 1 % de impurezas.**

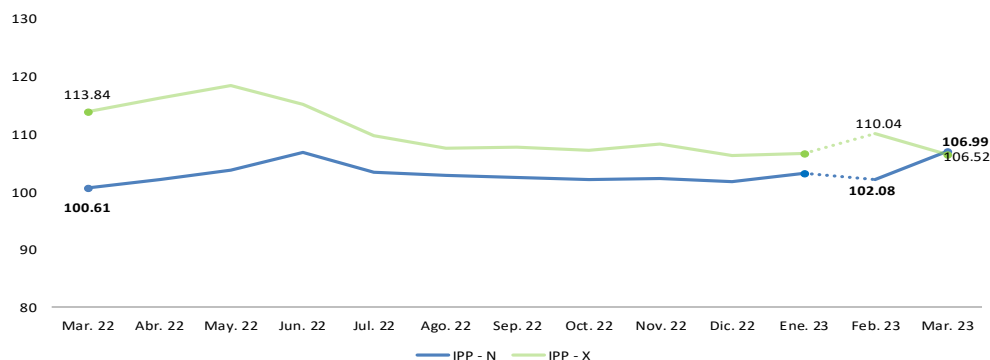
**NOTA:** Todos los precios son un promedio ponderado, de acuerdo a la producción en cada provincia. / \* Acumulado diciembre 2022.

**Alarma verde:** Si la variación es mayor o igual a 10 %. **Alarma roja:** Si la variación es menor o igual a 10 %.

**VAR.1:** Variación entre enero 2022— diciembre 2022. **VAR.2:** Variación entre el periodo de diciembre 2021 y 2022.

\*A partir de la publicación de mayo 2018, el producto café arábigo bola cambió de denominación a café arábigo grano oro.

## ÍNDICE DE PRECIOS AL PRODUCTOR



**IPP - N:** Índice de Precios al Productor de Productos de Consumo Nacional (incluye productos pecuarios).

**IPP - X:** Índice de Precios al Productor de Productos de Exportación. Año Base: Enero 2016.

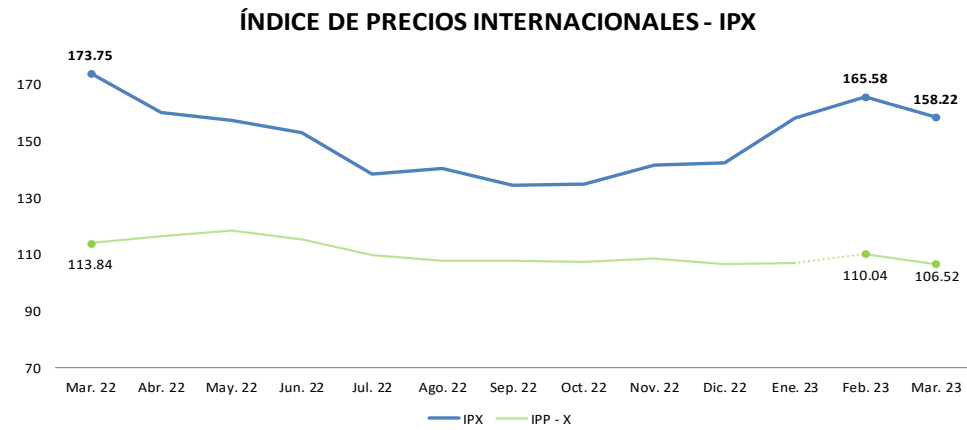
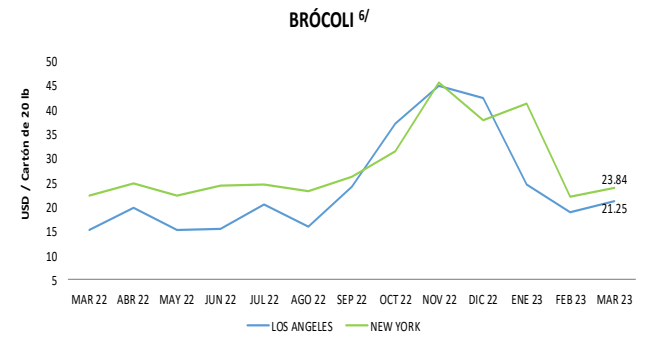
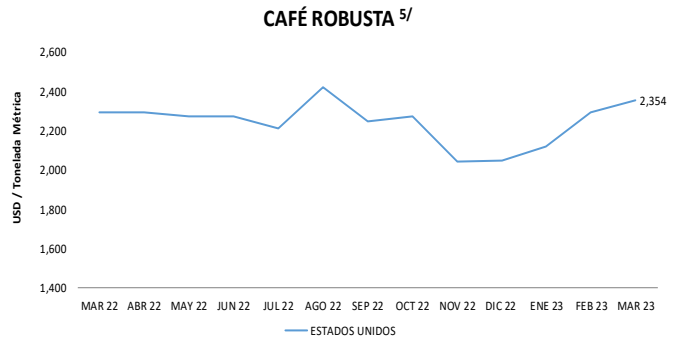
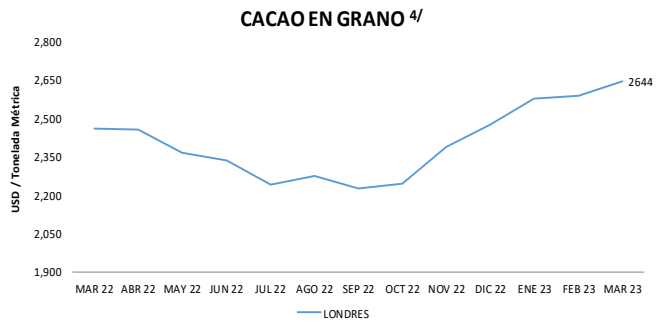
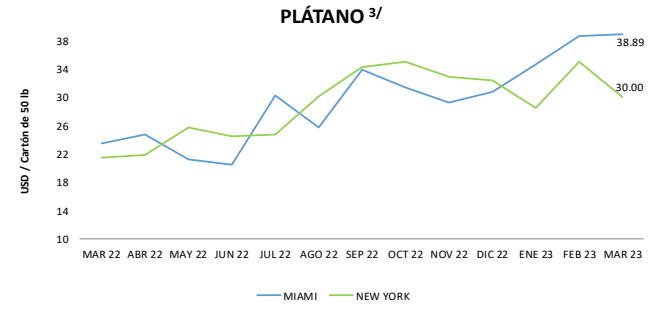
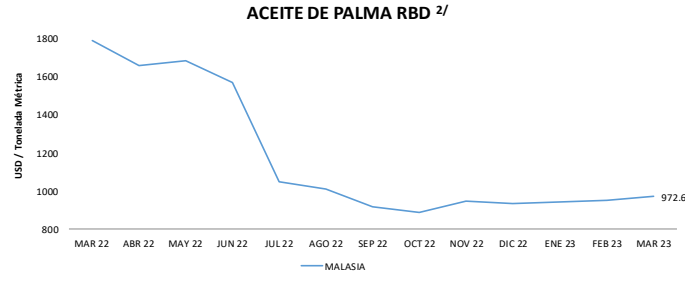
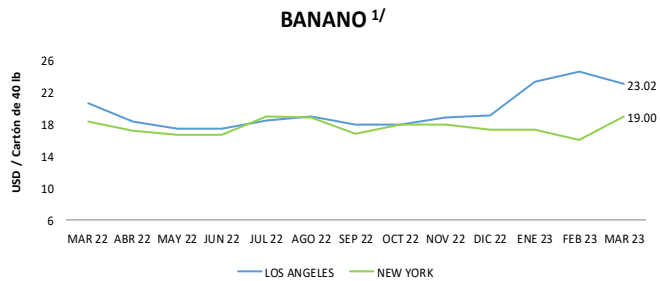
**Nota:** El cambio de año base se lo realizó debido a la reestructuración de la canasta de productos y a la evolución de la producción a nivel nacional.

**Fuente:** MAG - SIPA.

### Análisis:

- El índice de precios de los productos de consumo nacional (IPP-N) aumentó 4.81 % con respecto a febrero del presente año, registrando un valor de 106.99. Esta conducta está ligada principalmente al crecimiento del precio de pollo en pie y huevo mediano, cuya contribución al alza permitió revertir la tendencia que se presentaba el mes anterior.
- En el índice de precios de los productos nacionales de exportación (IPP-X) se observó una disminución de 1.85 %, alcanzando el escalón de 106.52. Este cambio se origina en el descenso de precio del plátano verde de exportación y banano spot con variaciones negativas en 31 y 19 %, respectivamente.
- A nivel de productos perecibles, los incrementos de mayor significancia fueron: saco de 110 libras de maíz suave choclo y tomate riñón de invernadero, con 50 % aproximadamente, esto se debe a la escasez de productos en las zonas de cultivo (Tungurahua y Cotopaxi) y por los cierres viales dados en la provincia de Chimborazo.
- Los descensos de precio de mayor relevancia se dieron en yuca, papa superchola y piña; los mismos que disminuyeron en 20 % aproximadamente, debido a mayores cosechas en las zonas productoras, lo que ocasiona una sobreoferta en el siguiente nivel de comercialización que se ve reflejado en los mercados.

PRECIOS INTERNACIONALES DE LOS PRODUCTOS EXPORTADOS POR ECUADOR



IPX: Índice de precios internacionales de los productos exportados por Ecuador / IPP - X: Índice de Precios al Productor de productos de exportación. Año Base: Enero 2016. Nota: El cambio de año base se lo realizó debido a la evolución de la producción de la canasta de productos a nivel nacional.

Análisis:

- El comportamiento de los precios internacionales de los principales productos exportados por Ecuador, reflejado en el IPX, registró un valor de 158.22, disminuyendo 4.44 % respecto al mes de febrero de este año; el incremento del índice obedece principalmente a la tendencia alcista de cacao y café, cuyos precios por tonelada bordean los USD 2,644 y USD 2,354, respectivamente.
- El incremento del precio de aceite de Palma de Malasia fue de 2.38 %, debido a que es una temporalidad que de forma recurrente tiende a incrementar el precio, en los mercados internacionales.
- El plátano verde a nivel internacional ha mantenido su comportamiento en Miami, pero se registra una disminución de 14 % en New York, puesto que su precio reportado para el presente mes está en USD 30 la caja de 50 libras.

1/Banano, cartón de 40 lb, precio promedio en mercado terminal en: Los Ángeles y Nueva York (todos los orígenes). 2/Aceite de palma refinado, blanqueado y desodorizado, tonelada métrica, precios FOB en Malasia. 3/Plátano verde, cartón de 50 lb, precio promedio mercado terminal en: Miami y Nueva York (todos los orígenes). 4/Cacao en grano (almendra seca), tonelada métrica, precios en Bolsa - Londres. 5/Café robusta, tonelada métrica, precio en Estados Unidos. 6/Brócoli crown cut, cartón de 20 lb, precio promedio en mercado terminal en: Los Ángeles y Miami (todos los orígenes).

Fuente: MAG - SIPA - DEET-SC - MAG / AEBE / ICCO / IMF / MINAGRI / MPOB / TRADE MAP / USDA / WORLD BANK

