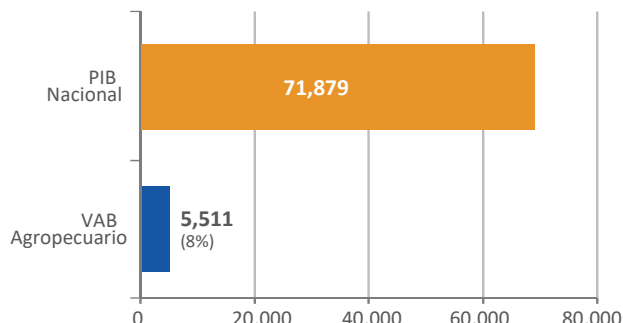


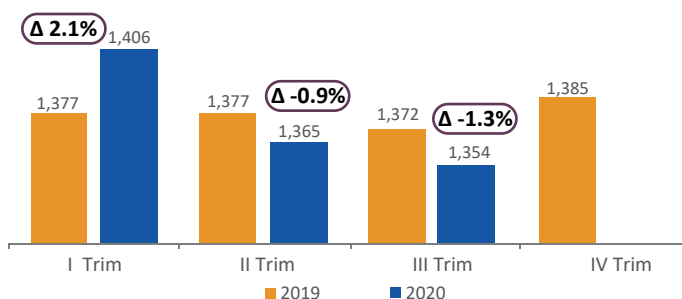


1 Variables Macroeconómicas

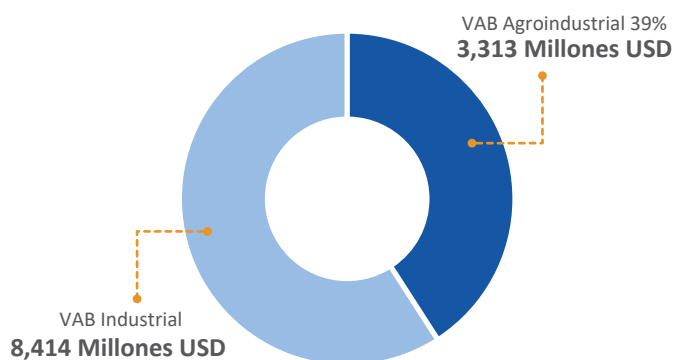
Participación del Sector Agropecuario en la Economía Nacional, 2019
(precios constantes, millones USD 2007)



VAB Agropecuario Trimestral
(precios constantes, millones USD 2007)



Participación de la Agroindustria en las Actividades Industriales, 2019 (precios constantes, millones USD 2007)



PIB Real (millones USD 2007)	2018	2019	Part. 2019	Variación
VAB Agropecuario	5,541	5,511	8%	-0.5%
PIB Nacional	71,871	71,879	-	0.01%

PIB Nominal (millones USD)	2018	2019	Part. 2019
VAB Agropecuario	8,411	8,371	8%
PIB Nacional	107,562	108,108	-

Fuente: Banco Central del Ecuador
Nota: Cifras 2019 provisionales

2 Previsiones Macroeconómicas

Tasas de Variación (precios constantes)

Elementos del PIB	2020
VAB petrolero	-3.68%
VAB no petrolero	-8.78%
Otros elementos del PIB	-3.06%
PIB	-8.14%

Fuente: Banco Central del Ecuador

3 Uso de la Tierra

Uso de la tierra (ha)	2009	2019	Variación	Participación 2019
* Cultivos Permanentes	1,349,258	1,439,504	▲ 7%	12%
** Cultivos Transitorios	1,028,623	769,708	▼ -25%	7%
Descanso	170,776	219,492	▲ 29%	1%
Pastos cultivados	3,561,947	1,985,494	▼ -44%	19%
Pastos naturales	1,423,946	915,843	▼ -36%	6%
Páramos	498,438	270,986	▼ -46%	3%
Montes y Bosques	3,548,734	6,040,896	▲ 70%	47%
Otros usos	232,596	662,305	▲ 185%	6%
Total	11,814,318	12,304,226	▲ 4%	100%

Fuente: INEC

* **Cultivos permanentes:** Banano, cacao, café, caña de azúcar, maracuyá, naranja, palma africana, plátano, tomate de árbol, otros permanentes

** **Cultivos transitorios:** Arroz, arveja, brócoli, cebada, cebolla blanca, fréjol, haba, maíz duro, maíz suave, papa, quinua, soya, tomate riñón, trigo, yuca, otros transitorios

4 Superficie, producción y rendimiento

1 Superficie y Producción Agrícola

Año	Superficie Sembrada (ha)	Producción (t)
2009	2,377,881	22,126,235
2019	2,209,211	25,050,490
Variación	▼ -7%	▲ 13%

Fuente: INEC, MAG

ha = Hectárea; t = Toneladas

2 Principales cultivos, 2019

Cultivo	Superficie Sembrada (ha)	Producción (t)	Rendimiento (t/ha)
Cacao (<i>almendra seca</i>)	498,794	313,284	0.63
Arroz (<i>en cáscara</i>)	288,797	1,668,523	5.78
Maíz Duro Seco (<i>grano seco</i>)	274,465	1,801,766	6.56
Palma Aceitera (<i>fruta fresca</i>)	246,574	2,275,948	11.33
Banano (<i>fruta fresca</i>)	190,381	6,583,477	35.91
Plátano (<i>fruta fresca</i>)	160,262	749,450	5.52
Caña de Azúcar para Azúcar (<i>tallo fresco</i>)	126,246	9,257,700	76.00
Maíz Suave Seco (<i>grano seco</i>)	48,386	61,275	1.37
Fréjol Seco (<i>grano seco</i>)	25,253	14,743	0.61
Papa (<i>tubérculo fresco</i>)	22,107	517,655	23.42

Fuente: INEC, MAG-SIPA

Nota: Los productos seleccionados representan el 85% de la superficie nacional sembrada con cultivos permanentes y transitorios.



5 Comercio Exterior

Comercio Total (USD millones)

Período	Exportaciones FOB			Importaciones CIF			Balanza Comercial		
	Total	Petroleras	No Petroleras	Total	Petroleras	No Petroleras	Total	Petroleras	No Petroleras
2018	21,628	8,802	12,826	23,004	4,516	18,488	-1,376	4,286	-5,662
2019	22,329	8,680	13,650	22,393	4,371	18,022	-64	4,308	-4,372
2019 (Ene-Nov)	20,309	7,953	12,356	20,728	4,092	16,636	-419	3,861	-4,280
2020 (Ene-Nov)	18,404	4,675	13,729	15,971	2,530	13,441	2,433	2,146	287
Variación (2018-2019)	▼ -9%	▼ -41%	▲ 11%	▼ -23%	▼ -38%	▼ -19%			

Comercio Agropecuario (USD millones)

Período	Exportaciones FOB	Importaciones CIF	Balanza Comercial
2018	6,522	2,859	3,663
2019	6,660	2,857	3,803
2019 (Ene-Nov)	5,943	2,670	3,273
2020 (Ene-Nov)	6,896	2,504	4,392
Variación (2019-2020)	▲ 16%	▼ -6%	▲ 34%

Aporte Comercio Agropecuario en el Comercio Total (%)

Período	Exportaciones FOB	Importaciones CIF
2018	30.2%	12.4%
2019	29.8%	12.8%
2019 (Ene-Nov)	29.3%	12.9%
2020 (Ene-Nov)	37.5%	15.7%

Aporte Comercio Agropecuario en el Comercio No Petrolero (%)

Período	Exportaciones FOB	Importaciones CIF
2018	50.8%	15.5%
2019	48.8%	15.9%
2019 (Ene-Nov)	48.1%	16.0%
2020 (Ene-Nov)	50.2%	18.6%

Fuente: Banco Central del Ecuador

Nota: En las importaciones totales no se incluye tráfico postal

Principales Productos de Exportación	2019 (Ene-Nov) (Millones USD FOB)	2020 (Ene-Nov) (Millones USD FOB)	Valor FOB	
			Variación (%)	Participación en Total 2020
Banano	2,771	3,005	▲ 8%	44%
Rosas	594	530	▼ -11%	8%
Cacao en grano	558	713	▲ 28%	10%
Madera en bruto y elaborados	413	762	▲ 85%	11%
Aceite de palma crudo y refinado	107	109	▼ 1%	2%
Otras flores y capullos frescos o secos	213	225	▲ 5%	3%
Café sin tostar y tostado, café soluble y preparaciones a base de café	70	63	▼ -10%	1%
Brócoli fresco y congelado	119	138	▲ 16%	2%
Otros	1,098	1,351	▲ 23%	20%
Total Exportaciones Agropecuarias	5,943	6,896	▲ 16%	

Principales Productos de Importación	2019 (Ene-Nov) (Millones USD CIF)	2020 (Ene-Nov) (Millones USD CIF)	Valor CIF	
			Variación (%)	Participación en Total 2020
Pasta de madera y papel o cartón	349	259	▼ -26%	10%
Torta de soya	420	430	▲ 2%	17%
Látex, caucho natural y sintético en forma primaria y, elaborados	279	213	▼ -24%	8%
Trigo	302	298	▼ -2%	12%
Aceite de soya crudo y refinado	84	80	▼ -5%	3%
Preparaciones compuestas para elaborar bebidas	78	77	▼ -2%	3%
Preparaciones para alimentación infantil	45	44	▼ -3%	2%
Semilla de varios cultivos	57	51	▼ -10%	2%
Otros	1,056	1,053	▼ -0.2%	42%
Total Importaciones Agropecuarias	2,670	2,504	▼ -6%	

Fuente: Banco Central del Ecuador



6 Inflación

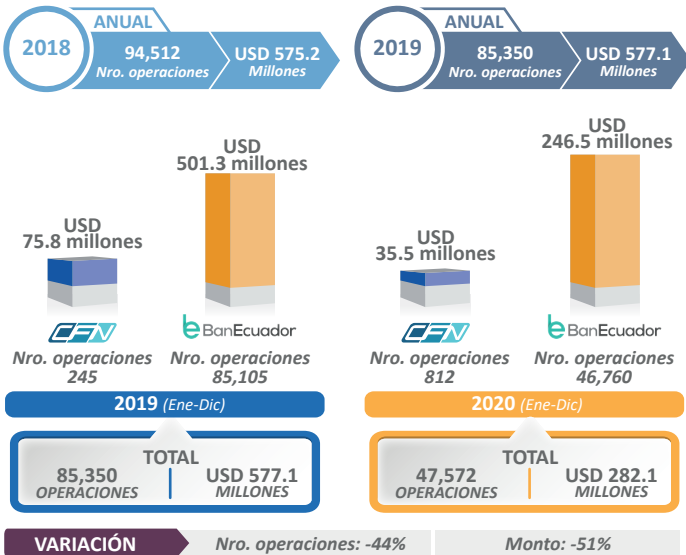
Inflación Nacional	2019 Diciembre	2020 Diciembre
Mensual	-0.01%	-0.03%
Anual	-0.07%	-0.93%
Acumulada	-0.07%	-0.93%

Inflación Alimentos y Bebidas No Alcohólicas	2019 Diciembre	2020 Diciembre
Mensual	-0.46%	-0.25%
Anual	-0.63%	-0.06%
Acumulada	-0.63%	-0.06%

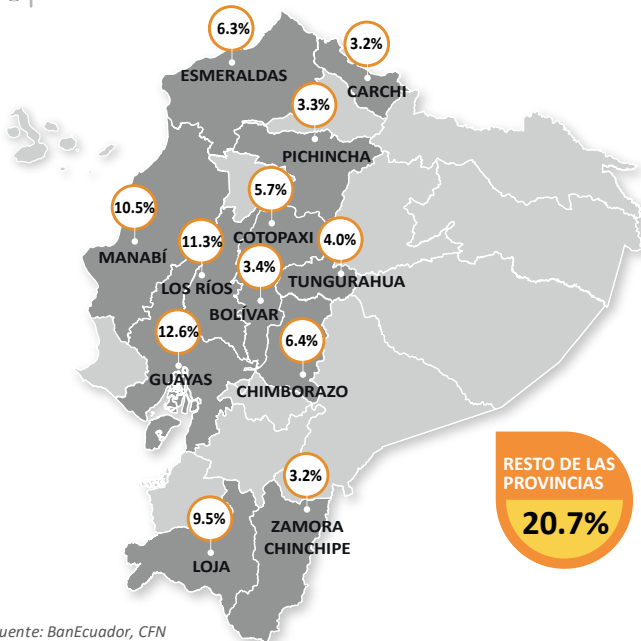
Fuente: INEC

7 Crédito Público Agropecuario

1 Crédito acumulado por instituciones



2 Crédito provincial 2019



Fuente: BanEcuador, CFN

8 Empleo

	2019 Septiembre	2020 Septiembre	Variación	Rural/ Nacional
PEA Rural	2,811,361	2,622,901	-6.7%	33.3%
Empleo Rural	2,735,431	2,551,539	-6.7%	34.7%

	2019 Septiembre	2020 Septiembre	Variación	Aporte 2019
Empleo Agropecuario	2,277,176	2,179,799	-4.3%	29.7%
Total Empleo	7,972,485	7,351,606	-7.8%	

Fuente: INEC

Nota: Empleo agropecuario incluye el empleo adecuado, subempleo, empleo no remunerado, otro empleo no pleno y empleo no clasificado. No contempla las actividades de acuicultura y pesca.

Indicadores Laborales (Nacional)	2019 Septiembre	2020 Septiembre	Diferencia
Tasa de Empleo Adecuado	38.5%	32.1%	-6.4%
Tasa de Subempleo	19.7%	23.4%	3.7%
Tasa de Desempleo	4.9%	6.6%	1.7%

Indicadores Laborales (Rural)	2019 Septiembre	2020 Septiembre	Diferencia
Tasa de Empleo Adecuado	21.1%	17.6%	-3.5%
Tasa de Subempleo	22.2%	23.3%	1.1%
Tasa de Desempleo	2.7%	2.7%	0.0%

Fuente: INEC

9 Pobreza por ingresos

1 NACIONAL



2 RURAL



3 Coeficiente de Gini por ingresos

	2018 Diciembre	2019 Diciembre	Diferencia
Nacional	0.469	0.473	0.44%
Rural	0.440	0.444	0.38%

Fuente: INEC

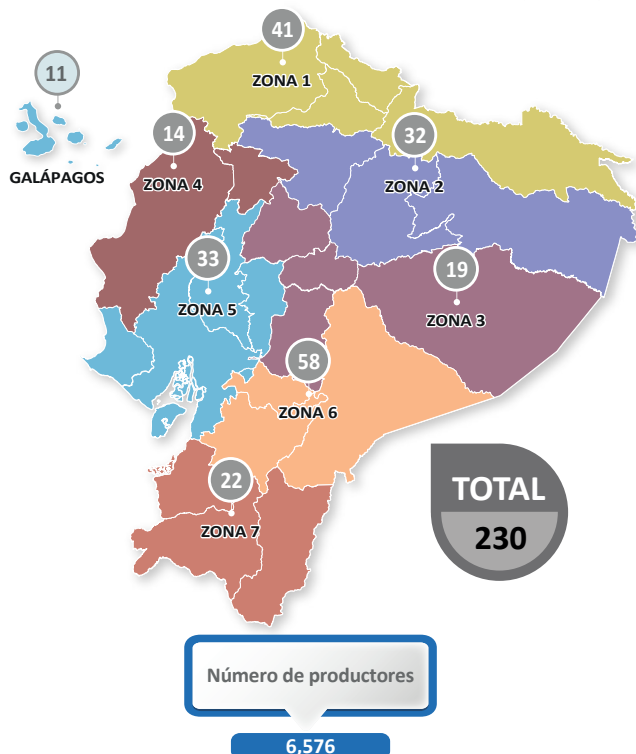
Nota: 0 = Perfecta Igualdad y 1 = Perfecta desigualdad

● = Alerta ● = Positivo



10 Agricultura Familiar Campesina

Número de Circuitos Alternativos de Comercialización (CIALCO), 2019



Fuente: MAG - Subsecretaría de Agricultura Familiar Campesina

11 Inversión Extranjera Directa

Inversión Extranjera Directa (Miles USD)	2019 II Trim	2020 II Trim	Variación	Part. 2020
Agricultura, silvicultura, caza y pesca	1,553	-762	▼ -149%	-1%
Industria manufacturera	62,273	8,642	▼ -86%	10%
Total IED	280,598	90,838	▼ -68%	

Fuente: Banco Central del Ecuador

Nota: Valores negativos denotan una desinversión (amortizaciones mayores al desembolso).

12 Precios Productor

Productos	Productos de Consumo Nacional			
	2019 Dic	2020 Dic	Variación Anual	PMS*
Arroz en Cáscara (Saca Aprox. 200 lb) ^{1/}	29.55	26.74	▼ -10%	31.00
Caña de Azúcar Tallo Fresco (t)	30.04	29.83	▼ -1%	32.20
Maíz Duro Seco (qq) ^{2/}	15.12	15.45	▲ 2%	14.60
Maíz Suave Choclo (Bulto Aprox. 110 lb)	20.45	23.23	▲ 14%	
Papa Superchola (qq)	13.69	8.64	▼ -37%	
Plátano Barraganete (Racimo Aprox. 50 lb)	1.66	1.88	▲ 13%	
Plátano Dominicano (Racimo Aprox. 50 lb)	3.42	2.17	▼ -37%	
Leche Cruda (l)	0.43	0.40	▼ -7%	0.42
Pollo En Pie (lb)	0.83	0.64	▼ -23%	

^{1/} Arroz con 20% de humedad y 5% de impurezas. PMS de arroz grano largo (grano corto: 29.00 USD), ^{2/} Maíz con 13% de humedad y 1% de impurezas. PMS de maíz en bodega vendedor

*Precio Mínimo de Sustentación

Fuente: MAG-SIPA

Nota: Los valores de las sumatorias pueden diferir por la aproximación de los decimales.

Productos	Productos de Exportación			
	2019 Dic	2020 Dic	Variación Anual	PMS*
Banano Cavendish Spot (Caja Aprox. 43 lb)	6.83	6.78	▼ -1%	6.30
Brócoli (kg)	0.28	0.29	▲ 4%	
Cacao CCN51 Almendra Seca (qq)	98.68	81.33	▼ -18%	
Cacao Fino de Aroma Almendra Seca (qq)	101.69	96.89	▼ -5%	
Café Arábigo Grano Oro (qq)	116.00	112.00	▼ -3%	
Café Robusta Cereza (qq)	11.79	12.55	▲ 6%	
Palma de Aceite (t)	121.52	172.92	▲ 42%	
Plátano Barraganete de Exportación (Caja Aprox. 50 lb)	5.75	4.01	▼ -30%	7.30

*Precio Mínimo de Sustentación

Fuente: MAG-SIPA

13 Precios Internacionales (principales productos de exportación)

Productos	Referencia	2019 Dic	2020 Dic	Variación Anual
Banano (Cartón 40 lbs)	Los Ángeles	15.75	16.03	▲ 2%
Brócoli (PI-Cartón 20 libras)	Los Ángeles	12.53	19.02	▲ 52%
Cacao (Tonelada)	Londres	2,444.71	2,407.20	▼ -2%
Café (Tonelada)	New York	2,953.54	-	
Aceite de Palma (Tonelada)	Rotterdam	782.86	958.30	▲ 22%
Plátano (Cartón 50 libras)	New York	19.47	18.79	▼ -4%

Fuente: USDA, ODEPA, ICCO, FEDAPALM