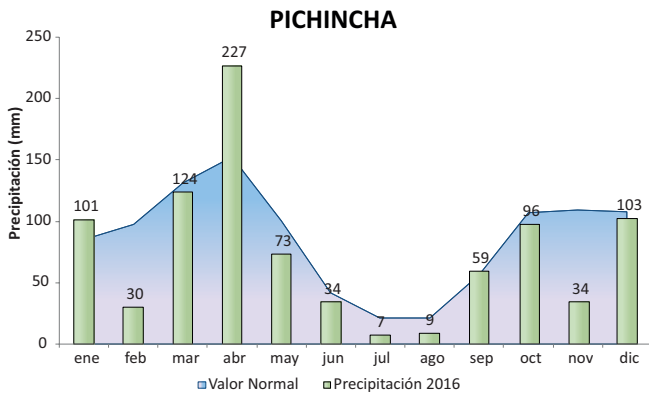




CLIMA PROMEDIO PROVINCIAL

Pichincha

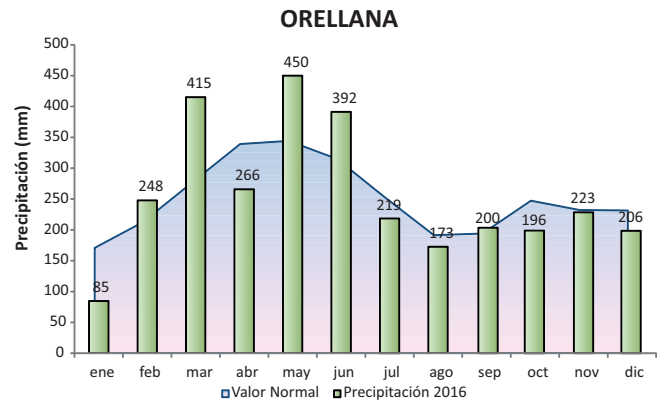
La precipitación durante este mes registró un valor referencial de 103 mm, lo que representó una disminución en 5% al comparar con el valor normal de 108 mm. Este descenso en la precipitación afectó de manera directa a la producción agrícola, en especial a las áreas que no cuentan con acceso al riego.



Al cotejar la precipitación de diciembre con el mes anterior, se observó un incremento de 65%, al pasar de 34 mm a 103 mm. En todas las estaciones de esta provincia se registraron disminuciones importantes en las lluvias durante este mes, lo que afectó el desarrollo de los cultivos.

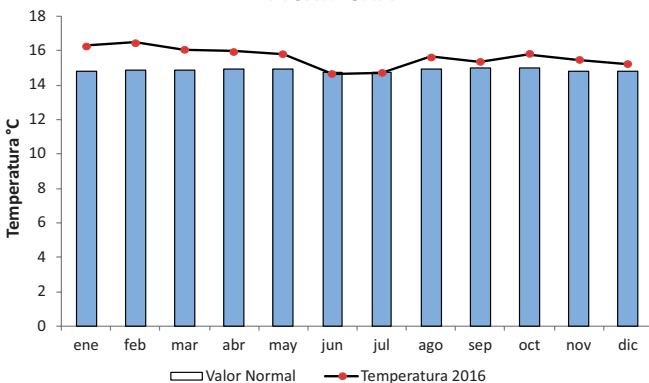
Orellana

La precipitación registró un valor referencial de 206 mm, lo que significó una reducción en 11% al comparar con el valor normal de 232 mm. Esta merma en la precipitación favoreció a la producción agrícola, en especial en las labores culturales que se realizan a los diferentes cultivos, entre ellos el cacao, café, palma de aceite y maíz duro (principales productos de la zona).



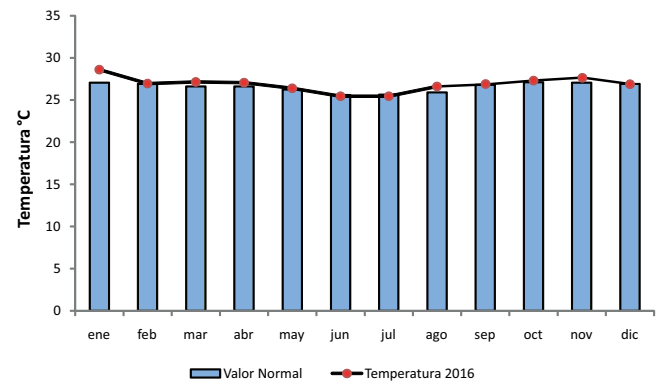
Al comparar la precipitación de diciembre con el mes anterior, se registró una disminución en 8%, pasando de 223 mm a 206 mm, lo cual generó condiciones favorables para los cultivos.

PICHINCHA



La temperatura promedio durante este mes de análisis fue de 15.5 °C. Este mes presentó una variación del 5% al comparar con el valor normal (14.8 °C). Además, al cotejar la temperatura media de noviembre (15.7 °C) con diciembre de 2016, se observó un descenso en 1%, lo que no afectó el desarrollo de los cultivos.

ORELLANA



En la provincia, la temperatura promedio registró un valor referencial de 26.9 °C. Este mes no presentó variación con relación al valor normal (26.9 °C). Además, al comparar con el mes anterior (27.6 °C), se observó una variación en 3%.

CLIMA A NIVEL ZONAL

PRECIPITACIÓN (mm)

Zonas /Provincias	2015.Dic. (t-12)	2016.Nov. (t-1)	2016.Dic. (t)	Pre.Acu (2016)	Pre.Acu (2015)	$\Delta t/t-12$	$\Delta t/t-1$
Pichincha	20.4	34.1	103.0	898.3	708.3	406%	202%
Izobamba	49.7	27.6	193.2	1,377.9	1,068.6	289%	600%
La Tola	2.5	30.0	74.7	692.4	555.1	2,888%	149%
Quito-Iñaquito	28.3	46.8	92.8	972.5	776.1	228%	98%
Tomalon	1.0	32.1	51.3	550.4	433.3	5,030%	60%
Orellana	175.1	223.4	206.2	3,073.1	3,180.6	18%	-8%
El Coca Aer.	168.1	271.9	176.5	2,765.7	3,375.2	5%	-35%
Nvo. Rocafuerte	182.1	174.9	235.9	3,380.5	2,985.9	30%	35%

Análisis:

A nivel zonal, en la provincia de Pichincha todas las estaciones monitoreadas presentaron variaciones positivas. Izobamba fue la de mayor incremento en 600%, al pasar de 28 mm (noviembre) a 193 mm (diciembre). En la provincia de Orellana se presentó un panorama diferente, las precipitaciones en la estación El Coca Aer. disminuyó en 35%; mientras que, en la estación Nvo. Rocafuerte aumentó en 35%.

Por otra parte, al comparar las precipitaciones respecto al mismo mes del año anterior, se registró variaciones positivas en las estaciones monitoreadas en la provincia de Pichincha, entre ellas la que reportó el mayor incremento fue Tomalón en 5,030%; mientras que, en Orellana se observó un panorama similar, la estación El Coca Aer. presentó un aumento en 5% y Nvo. Rocafuerte en 30%, lo que fue perjudicial para los cultivos de esta localidad, como son: maíz duro, yuca, cacao, entre otros.

TEMPERATURA (°C)

Zonas /Provincias	2015.Dic. (t-12)	2016.Nov. (t-1)	2016.Dic. (t)	$\Delta t/t-12$	$\Delta t/t-1$
Pichincha	16.6	15.7	15.5	-6.8%	-1.1%
Izobamba	13.6	13.0	12.8	-5.9%	-1.5%
La Tola	17.5	16.5	16.4	-6.3%	-0.6%
Quito-Iñaquito	17.8	17.1	16.7	-6.2%	-2.3%
Tomalon	17.6	16.1	16.1	-8.5%	0.0%
Orellana	27.1	27.6	26.9	-0.6%	-2.4%
El Coca Aer.	26.8	27.1	26.7	-0.4%	-1.5%
Nvo. Rocafuerte	27.3	28.0	27.1	-0.7%	-3.2%

Análisis:

A nivel zonal, en la mayor parte de las estaciones de Pichincha se registró un descenso de temperatura. Izobamba fue una de las que presentó mayor variación 2%; mientras que, Tomalón no registró ninguna variación. En Orellana el panorama fue el mismo, la temperatura en la estación El Coca Aer. reportó una reducción en 1%, mientras Nvo. Rocafuerte registró variación positiva en 3%. Dichas condiciones no afectaron el regular desenvolvimiento de los cultivos.

Por otra parte, al cotejar la temperatura de diciembre (2016) con el mismo mes del año anterior, las estaciones de Pichincha y Orellana registraron una tendencia similar, al disminuir la temperatura promedio en 7 °C y en 1 °C.

Nota: Los promedios provinciales presentados en las tablas y gráficos son referenciales, para un dato más exacto considerar la información de la estación más cercana.

Fuente: INAMHI. Elaborado por: MAGAP- CGSIN.