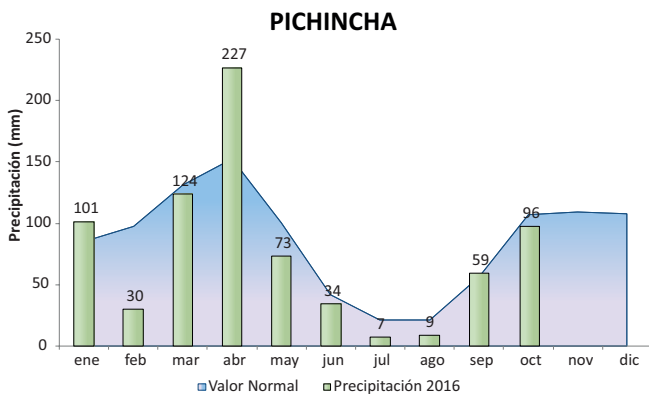




CLIMA PROMEDIO PROVINCIAL

Pichincha

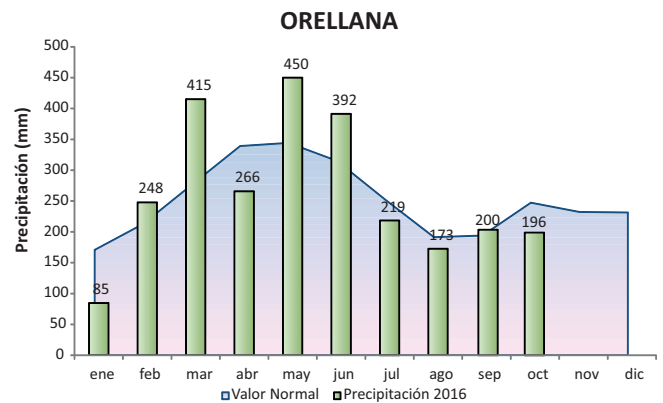
La precipitación registró un valor referencial de 96 mm, lo que representó una disminución en 10% al compararla con el valor normal de 107 mm. Este descenso en la precipitación no afectó de manera directa a la producción agrícola.



Al comparar la precipitación de octubre con el mes anterior, se registró un incremento de 63%, al pasar de 59 mm (septiembre) a 96mm (octubre) en esta provincia, en todas las estaciones, se ha registrado aumentos importantes en las lluvias durante este mes, lo que fue beneficioso para el desarrollo de los cultivos.

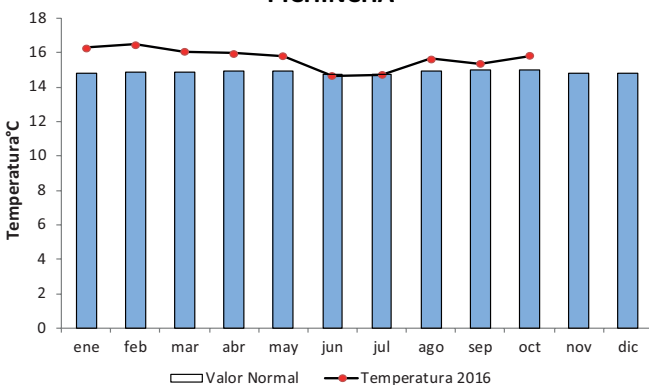
Orellana

La precipitación registró un valor referencial de 196 mm, lo que representó un decremento en 21% al compararla con el valor normal de 248 mm. Esta merma en la precipitación favoreció a la producción agrícola, en especial en las labores culturales que se realizan a los diferentes cultivos entre ellos el cacao, café, la palma de aceite y el maíz duro (principales productos de la zona).



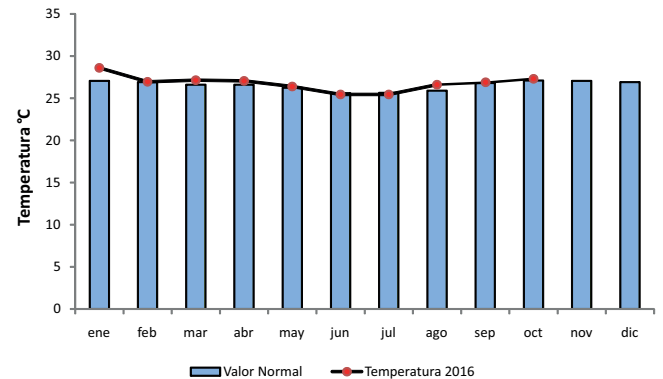
Al comparar la precipitación de octubre con el mes anterior, se registró una disminución en 2%, al pasar de 200 mm (septiembre) a 196 mm (octubre), lo cual generó condiciones favorables para los cultivos.

PICHINCHA



La temperatura promedio durante el mes de octubre reportó un valor referencial de 16 °C, este mes presentó una variación del 7% al compararla con el valor normal 15 °C. Además, al comparar la temperatura media de septiembre con octubre (15.4 °C), se observó un incremento del 4%, lo que no afectó el desarrollo de los cultivos.

ORELLANA



En la provincia, la temperatura promedio para octubre registró un valor referencial de 27 °C. Este mes no presentó variación respecto a valor normal 27 °C. Además, al compararla con el mes anterior 26.7 °C (septiembre), se observó una variación en 1.3%.

CLIMA A NIVEL ZONAL

PRECIPITACIÓN (mm)

Zonas /Provincias	2015.Oct. (t-12)	2016.Sep. (t-1)	2016.Oct. (t)	Pre.Acu (2016)	Pre.Acu (2015)	$\Delta t/t-12$	$\Delta t/t-1$
Pichincha	97.4	59.3	96.4	761.2	585.5	-1.0%	62.5%
Izobamba	118.2	80.5	110.9	1157.1	825.5	-6.2%	37.8%
La Tola	123.7	46.3	95.3	587.7	507.4	-23.0%	105.8%
Quito-Iñaquito	91.5	63.8	105.5	832.9	638.4	15.3%	65.4%
Tomalon	56.1	46.7	74.0	467.0	370.8	31.9%	58.5%
Orellana	206.1	200.2	196.4	2,643.5	2,699.3	-4.7%	-1.9%
El Coca Aer.	178.4	249.7	132.4	2,317.3	2,822.1	-25.8%	-47.0%
Nvo. Rocafuerte	233.8	150.7	260.3	2,969.7	2,576.4	11.3%	72.7%

Análisis:

A nivel zonal, en la provincia de Pichincha, en este mes todas las estaciones monitoreadas presentaron variaciones positivas. La Tola fue la de mayor incremento en 106%, al pasar de 46 mm (septiembre) a 95 mm (octubre) y la estación que registró la menor precipitación fue la de Izobamba en 38% de variación al compararla con el mes pasado. En la provincia de Orellana, las precipitaciones en la estación El Coca disminuyó en 47%, mientras que en Nvo. Rocafuerte presentó un incremento en 73%.

En la provincia de Pichincha, al comparar las precipitaciones con respecto al mismo mes del año anterior, se registró variaciones positivas como negativas en las estaciones monitoreadas, entre ellas la que reportó el mayor incremento fue Tomalón en 32%, mientras que en Orellana se observó un panorama similar a septiembre 2016, la estación El Coca Aer es la que presentó un decremento en 26% y Nvo. Rocafuerte aumentó en 73%, lo que no resultó beneficioso a los cultivos de esta localidad, como maíz duro, yuca, cacao, etc.

TEMPERATURA (°C)

Zonas /Provincias	2015.Oct. (t-12)	2016.Sep. (t-1)	2016.Oct. (t)	$\Delta t/t-12$	$\Delta t/t-1$
Pichincha	15.9	15.4	16.0	0.3%	4.1%
Izobamba	13.1	12.3	13.5	3.1%	9.8%
La Tola	17.1	16.1	16.7	-2.3%	3.7%
Quito-Iñaquito	17.0	17.2	17.1	0.6%	-0.6%
Tomalon	16.5	15.8	16.6	0.6%	5.1%
Orellana	27.7	26.7	27.1	-2.3%	1.3%
El Coca Aer.	27.5	26.5	26.3	-4.4%	-0.8%
Nvo. Rocafuerte	27.9	26.9	27.8	-0.4%	3.3%

Análisis:

A nivel zonal, en las estaciones de Pichincha este mes se registró un aumento de temperatura en casi todas las estaciones, Izobamba fue la que presentó la mayor variación 10%, mientras que, Quito-Iñaquito registró una disminución de 0.6%. En Orellana el panorama fue similar, la temperatura en la estación El Coca Aer. presentó un descenso en 0.8%, mientras Nvo. Rocafuerte registró variación positiva en 3%, estas no afectaron el regular desenvolvimiento de los cultivos.

Por otra parte, al comparar la temperatura de de octubre (2016) con el mismo mes del año anterior, las estaciones de Pichincha y Orellana registraron una tendencia diferente, al aumentar la temperatura promedio en 0.3 °C y disminuir en 2 °C, respectivamente.

Nota: Los promedios provinciales presentados en las tablas y gráficos son referenciales, para un dato más exacto considerar la información de la estación más cercana.

Fuente: INAMHI. Elaborado por: MAGAP- CGSIN.