

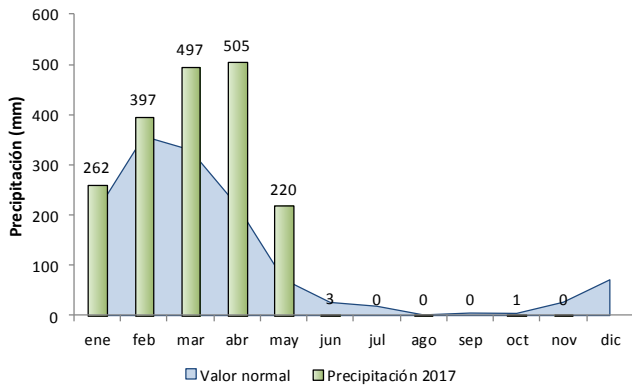


CLIMA PROMEDIO PROVINCIAL

Guayas

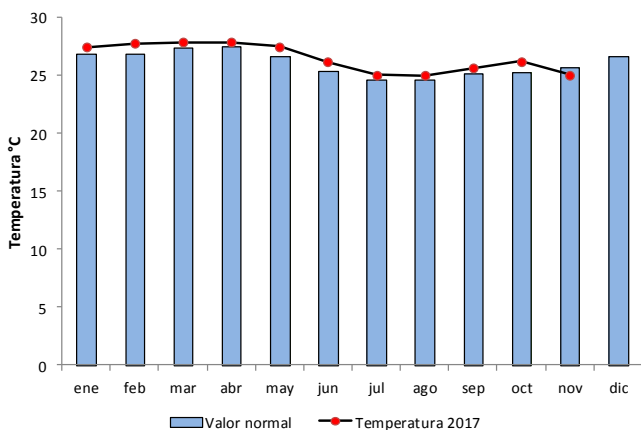
La precipitación en el mes de noviembre fue de 0.30 mm, ésta fue menor en 26.25 mm al valor de la normal que reporta una cifra de 26.45 mm. Las condiciones son secas llegando a niveles extremos, provocando sequias en la provincia.

La agricultura y las condiciones ambientales se encuentran ligadas por los eventos de vientos, temperatura y pluviosidad que actúan en las diferentes etapas fenológicas de los cultivos. Los productos propios de la temporada como pimiento, papaya, arroz, maíz, soya, melón, sandía y caña de azúcar acabaron sus cosechas. Se intensificó la actividad de preparación de terreno para las nuevas siembras de la temporada invierno 2018, resaltando los cultivos de caña de azúcar, arroz y maíz.



La temperatura media en la provincia de Guayas durante noviembre fue de 25.05 °C, un 3% menor frente al valor de la normal que registró 25.80 °C. Al comparar la temperatura respecto al mes anterior, ésta fue menor en 1.2°C.

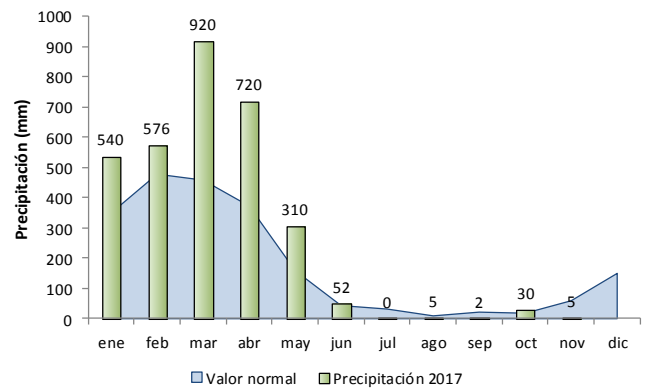
La temperatura máxima absoluta fue 32.6°C, registrada en la estación Guayaquil (AER) el día 27 de noviembre^{1/}.



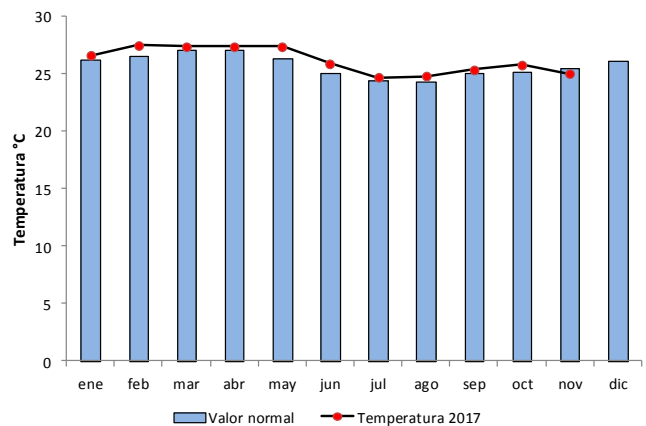
Los Ríos

Las lluvias durante el mes fueron de 5.10 mm, menor en 54.35 mm al valor de la media que reporta 59.45 mm. Al comparar la precipitación con el mes anterior se observa un incremento de 24.90 mm, pasando de 30.0 mm en el mes de octubre a 5.10 mm. Las anomalías con respecto a la normal fueron valores negativos, en la estación Pichilingue.

La máxima precipitación registrada en la estación Pichilingue fue 3.6 mm el día 30^{1/}.



La temperatura promedio durante el mes fue de 25.0°C, siendo ésta 2% mayor que el valor normal es decir 0.60°C inferior, el mismo que se reporta en 25.60 °C. Al cotejar la temperatura del mes actual con la anterior esta fue menor en 0.80 °C. La temperatura máxima absoluta registrada fue 32.6 °C, el día 8 y la temperatura mínima fue 18.5 °C, el día 19^{1/}. No existe información concluyente sobre cómo serían las próximas precipitaciones en la costa o todo el Ecuador^{1/}.



^{1/} Boletín meteorológico INAMHI

ANÁLISIS ZONAL PROVINCIAL

PRECIPITACIÓN (mm)

Provincias/Estación	2016. Nov. (t-12)	2017. Oct. (t-1)	2017. Nov. (t)	Pre. Acu. (2017)	Pre. Acu. (2016)	$\Delta_{t/t-12}$	$\Delta_{t/t-1}$
Guayas	-	0.65	0.30	3,770.40	2,361.40	0%	0%
Guayaquil Aer.	0.00	0.00	0.00	1,776.90	1,039.70	0%	0%
Milagro	-	1.30	0.60	1,995.40	1,321.70	0%	0%
Los Ríos	13.30	30.00	5.10	3,158.40	2,028.40	-62%	-83.00%
Babahoyo	-	-	-	-	-	-	-
Pichilingue	13.30	30.00	5.10	3,158.40	2,028.40	-920%	-83.00%

Análisis:

En la estación meteorológica de Guayaquil Aer. las precipitaciones fueron nulas similar al mes anterior (octubre). Con respecto al mismo mes del año anterior (noviembre 2016), ésta fue idéntica al no existir margen diferenciado.

La estación de Milagro presentó precipitaciones leves en el mes 0.70 mm mayor al mes anterior. La mayor precipitación fue 0.40 mm el día 17^{1/}. En este cantón inició la maduración de cacao para la cosecha durante los próximos meses, que coincide con otros cantones de las provincias de Manabí, Los Ríos y El Oro.

En la provincia de Los Ríos, la estación Pichilingue registró disminución en las precipitaciones en 30.0 mm, con respecto al mes anterior (octubre). La precipitación registrada en noviembre 2016 fue 13.30 mm, menor en 8.20 mm a lo registrado en el mes. La máxima precipitación se registró en la estación Pichilingue fue 3.60 mm, el día 30^{1/}.

La agricultura desarrollada en la provincia gira alrededor de cultivos como banano, cultivos forestales, palma africana, maíz duro, arroz y cacao principalmente. La ganadería también destaca como producto pecuario en la provincia. Estos rubros, aunado con los eventos de precipitación y temperatura, características topográficas e hidrográficas de la provincia, marca sus épocas de producción definidas durante el año.

TEMPERATURA (°C)

Provincias/Estación	2016. Nov. (t-12)	2017. Oct. (t-1)	2017. Nov. (t)	$\Delta_{t/t-12}$	$\Delta_{t/t-1}$
Guayas	25.65	26.25	25.05	-2.34%	-4.57%
Guayaquil Aer.	26.20	26.40	25.30	-3.44%	-4.17%
Milagro	25.10	26.10	24.80	-1.20%	-4.98%
Los Ríos	26.00	25.80	25.00	-3.85%	-3.10%
Babahoyo	-	-	-	-	-
Pichilingue	26.00	25.80	25.00	-3.85%	-3.10%

Análisis:

En Guayas, la temperatura registrada en la estación Guayaquil Aer. fue menor respecto a noviembre 2016 en 0.90 °C. Al comparar el valor registrado con respecto al mes anterior, éste fue menor 1.10°C con un valor promedio de 25.30 °C en el mes. La temperatura mínima absoluta registrada fue 20.10 °C, el día 5^{1/}.

La estación de Milagro disminuyó en 1.30 °C con respecto a octubre 2017 y con respecto a noviembre 2016 también fue menor en 1%. El efecto de temperatura menores es inusual debido al cambio de estación climática próximo (que aumenta la temperatura).

La temperatura máxima absoluta registró un valor de 33.0°C, el día 27; mientras que la temperatura mínima absoluta que registró la estación de Milagro fue 20.1°C, el día 5^{1/}.

En la provincia de Los Ríos, las temperatura promedio registrada en la estación de Pichilingue fue mayor respecto noviembre 2016 en 1.0°C. Al comparar los valores registrados con respecto al mes anterior, este fue menor 0.80°C con un valor promedio de 25.0°C en el mes.

La temperatura máxima absoluta de la región registró un valor de 32.6°C, el día 8^{1/} y la temperatura mínima absoluta registrada fue 18.5°C, el día 19^{1/}.

Los caudales en Los Ríos iniciaran a incrementarse, presentando una mayor humedad y temperaturas extremas en los sectores con una mayor altura msnm.

^{1/} Boletín meteorológico INAMHI

Nota: Los promedios provinciales presentados en las tablas y gráficos son referenciales, para un dato más exacto considerar la información de la estación más cercana.

Fuente de información: INAMHI. Elaborado por: CGSIN