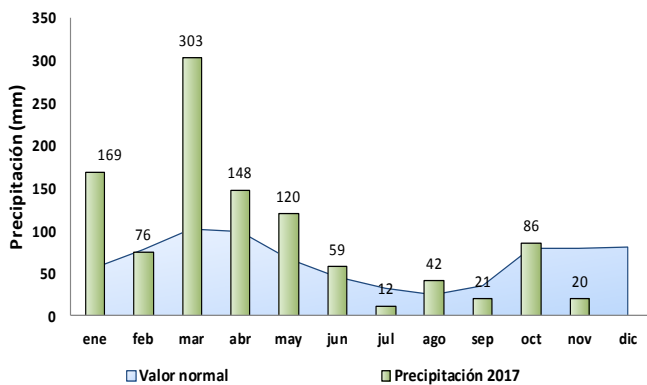




CLIMA PROMEDIO PROVINCIAL

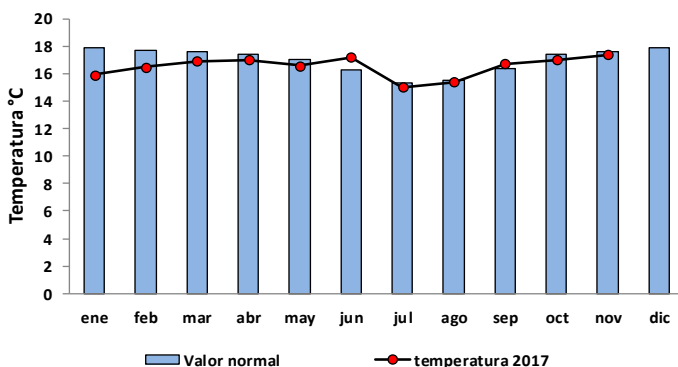
Azuay

La precipitación promedio se registró 20 mm, lo que representó una disminución del 75% al compararla con el valor normal (79 mm). De igual manera, al cotejar con el mes anterior (octubre) se observó un descenso de 77%.



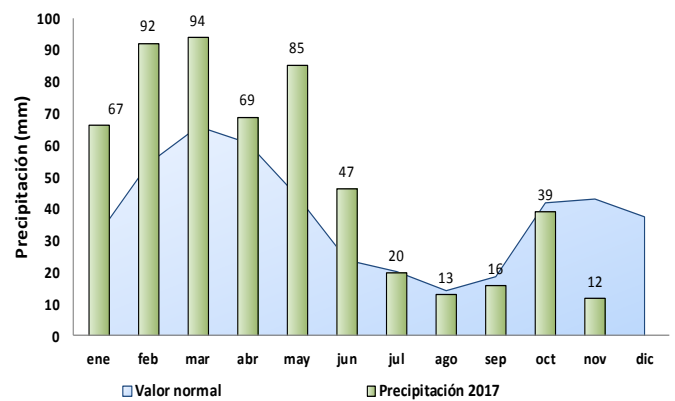
El descenso de lluvias se produjo en varios cantones de la provincia, entre los que constan; Gualaceo, Santa Isabel, Paute, Cuenca, lo que generó condiciones desfavorables en el desarrollo de varios cultivos, al disminuir la cantidad de agua para el riego.

La temperatura fue de 17 °C, un leve descenso con la media normal de 1% (17.57 °C). Diferente comportamiento se registró en relación con el mes anterior, al subir 2.35% (0.4 mm).



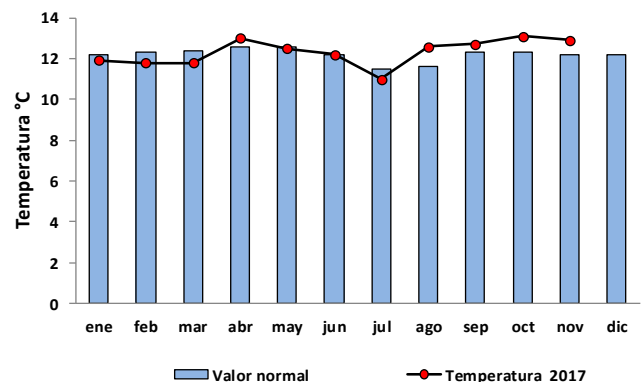
Cañar

El promedio de lluvias registró 12 mm, lo que constituyó una disminución de 73% al comparar con el valor normal de 43 mm. En relación con el mes anterior disminuyó 70%, al pasar de 39 mm de octubre a 12 mm noviembre.



La menor presencia de lluvias fue desfavorable para la provincia, al no contribuir con el riego para los cultivos y terrenos. Los productores realizaron actividades de mantenimiento de sus cultivos.

La temperatura fue de 13 °C, una leve alza en relación con la media normal 6% (12.2 °C). Diferente comportamiento se registró en relación con mes anterior, al descender 2% (0.2 mm).

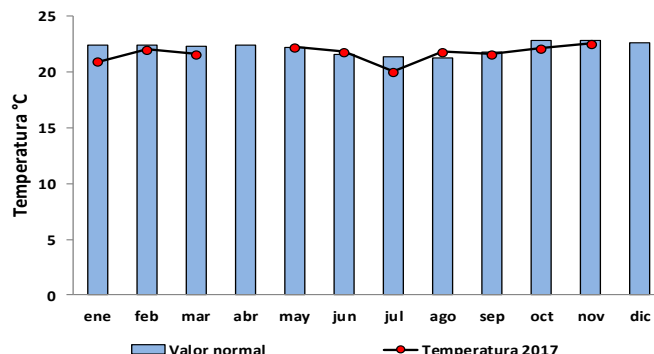
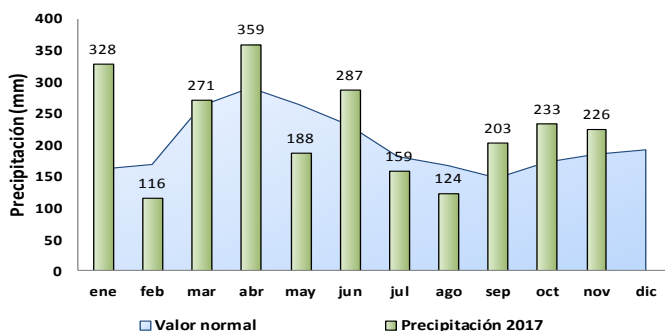


Precipitación y Temperatura Zona 6

Morona Santiago

Las precipitaciones fueron de 226 mm, un incremento de 22% al comparar con el valor normal de 184 mm. En relación con el mes anterior, se registró un comportamiento diferente al disminuir 7.7 mm (3%).

La temperatura fue de 22.5 °C, una disminución con relación a la media normal de 1% (22.8 °C). Diferente comportamiento se registró con relación a octubre, al subir 2% (0.4 mm).



Este comportamiento climático, puede contribuir a las actividades de riego y siembra de los cultivos que se desarrollan en la provincia, y que varios productos alcance su nivel óptimo para la venta.

CLIMA A NIVEL ZONAL

PRECIPITACIÓN (mm)

Zonas /Provincias	2016 Nov. (t-12)	2017. Oct. (t-1)	2017. Nov. (t)	Pre. Acum. (2017)	Pre. Acum. (2016)	$\Delta_{t/t-12}$	$\Delta_{t/t-1}$
Azuay	24.6	86.2	11.8	1047.0	1149.6	-52.0%	-86.3%
Cuenca Aer.	24.6	86.2	11.8	1047.0	717.4	-52.0%	-86.3%
Gualaceo	-	-	-	-	-	-	-
Cañar	39.8	39.3	20.1	562.1	371.7	-49.5%	-48.9%
Cañar	39.8	39.3	20.1	562.1	371.7	-49.5%	-48.9%
Morona Santiago	245.9	233.2	225.5	2493.6	2958.6	-8.3%	-3.3%
Macas Aer.	245.9	233.2	225.5	2493.6	2958.6	-8.3%	-3.3%

Análisis

Las tres provincias de la zona, registraron disminuciones de las precipitaciones con relación al mes anterior. Azuay registró el mayor porcentaje 86%, seguido de Cañar 49%. Mientras que la temperatura subió en las provincias de Azuay (2%) y Morona Santiago (2%).

TEMPERATURA (°C)

Zonas /Provincias	2016 Nov. (t-12)	2017. Oct. (t-1)	2017. Nov. (t)	$\Delta_{t/t-12}$	$\Delta_{t/t-1}$
Azuay	17.0	17.0	17.4	2.4%	2.4%
Cuenca Aer.	17.0	17.0	17.4	2.4%	2.4%
Gualaceo	-	-	-	-	-
Cañar	12.6	13.1	12.9	2.4%	-1.5%
Cañar	12.6	13.1	12.9	2.4%	-1.5%
Morona Santiago	22.9	22.1	22.5	-	1.8%
Macas Aer.	22.9	22.1	22.5	-	1.8%

Nota: Los promedios provinciales presentados en las tablas y gráficos son referenciales, para un dato más exacto considerar la información de la estación más cercana.

Fuente de información: INAMHI. Elaborado por: MAG — CGSIN.