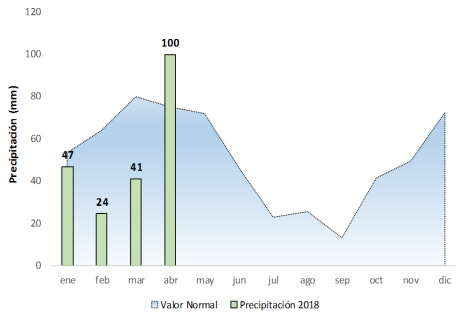




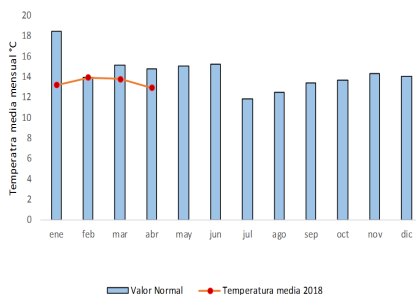
CLIMA PROMEDIO PROVINCIAL

Chimborazo

En la Estación Agrometeorológica ESPOCH, la precipitación promedio registrada fue de 99.6 mm, la cual al compararla con marzo, se observó un incremento, con una variación de 144%^{1/}.

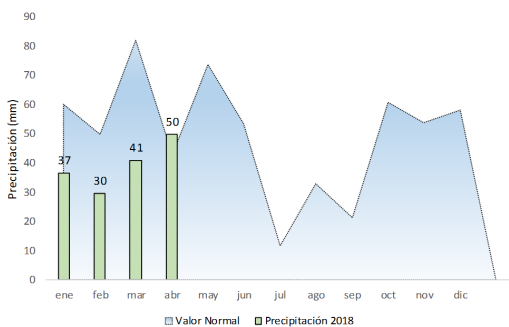


En Chimborazo la temperatura registrada fue de 12.9 °C, lo que representó una disminución con respecto al mes anterior (1 °C). Situación similar a abril del año pasado (2017) cuya temperatura presentó una disminución de 13%^{1/}.



Cotopaxi

En la provincia de Cotopaxi en la estación Latacunga Aer., se registró una precipitación de 45.3 mm. En comparación al mes anterior, se percibió un aumento de 12 mm con una variación positiva de 36%^{2/}.



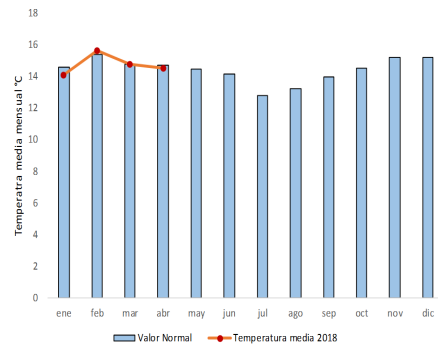
La temperatura promedio registrada en la estación Rumipamba fue de 14.9 °C., con relación al mes anterior, la temperatura presentó una

1/ Estación Agrometeorológica ESPOCH.

2/ Boletín meteorológico INAMHI.

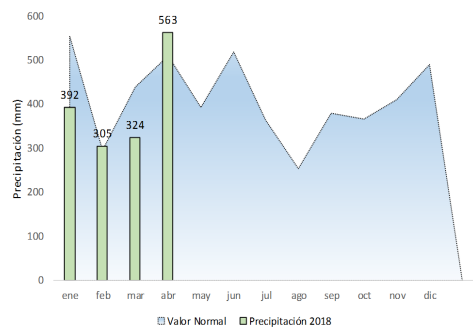
Elaborado por: SIPA—MAG.

variación negativa de 2%. En la estación Latacunga Aer., la temperatura promedio fue de 14.2 °C, lo que significó una disminución de 0.1 °C en relación a marzo^{2/}.

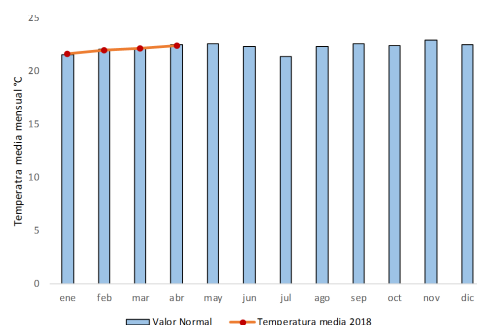


Pastaza

La precipitación promedio registrada en la estación Pastaza Aer., fue de 706.7 mm, la cual fue mayor con respecto a marzo, con una variación positiva de 123 %. En la estación del Puyo se registró una precipitación promedio de 419.3 mm, que al comparar con el mes anterior (marzo) hubo un incremento de 87.6 mm^{2/}.

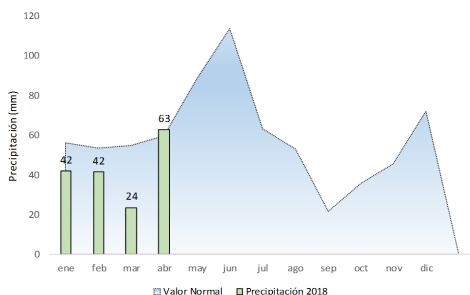


La temperatura promedio en la estación Pastaza Aer., fue de 23.2 °C, con un incremento de 2 % con respecto al mes anterior (marzo). En la estación Puyo, se registró una temperatura de 21.6°C, que al compararla con el mismo mes del año anterior (2017), se observó una variación negativa (4 %) ^{2/}.

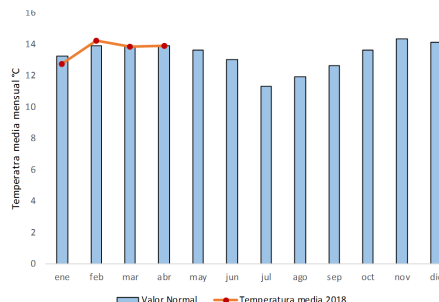


Tungurahua

En la provincia de Tungurahua, la precipitación promedio fue de 62.6 mm, con una variación positiva de 326 % en relación a marzo. En la estación Querochaca, se evidenció una precipitación de 62.7 mm, superior a la que se registró en la estación Ambato Aer (62.5 mm), con una variación negativa al compararla con el mismo mes del año anterior de 68 %^{2/}.



La temperatura promedio registrada en la estación Querochaca fue de 13.9 °C, con un aumento de 0.1 °C con respecto a marzo. De acuerdo a la temperatura promedio estimada (15 °C), se observó un incremento de 0.8 °C, de igual manera, si la comparamos con el mismo mes del año anterior, se experimentó una variación positiva de 8%^{2/}.



CLIMA A NIVEL ZONAL

PRECIPITACIÓN (mm)

Provincias/Estación	2017. Abr. (t-12)	2018. Mar. (t-1)	2018. Abr. (t)	Pre. Pro. Acu. (2018)	Pre. Pro. Acu. (2017)	$\Delta t/t-12$	$\Delta t/t-1$
Chimborazo	50.0	40.9	99.6	212	332	99%	144%
Riobamba Aer.	50.0	40.9	99.6	212	332	99%	144%
Cotopaxi	312.1	41.0	49.8	157	312	-84%	22%
Latacunga Aer.	355.7	33.3	45.3	142	356	-87%	36%
Rumipamba	268.5	48.6	54.3	173	269	-80%	12%
Pastaza	2007.5	324.1	563.0	1584	2008	-72%	74%
Pastaza Aer.	1984.9	316.5	706.7	1784	1985	-64%	123%
Puyo	2030.1	331.7	419.3	1385	2030	-79%	26%
Tungurahua	238.2	14.7	62.6	142	238	-74%	326%
Ambato Aer.	196.5	5.8	62.5	114	197	-68%	978%
Querochaca	279.8	23.6	62.7	170	280	-78%	166%

A nivel zonal, las precipitaciones presentadas durante abril registraron una tendencia positiva significativa con respecto al mes anterior. En Chimborazo las precipitaciones se incrementaron en 144 %. De la misma manera, en Cotopaxi acrecentó en 8.8 mm. Similar tendencia se observó en Tungurahua con una variación positiva del 326 %.

Las intensas precipitaciones en el último mes comprometen los buenos rendimientos en la próxima cosecha de cultivos por lo que las condiciones de humedad y falta de sol pueden llegar a producir enfermedades fúngicas que afectan gravemente a las plantas.

TEMPERATURA (°C)

Provincias/Estación	2017. Abr. (t-12)	2018. Mar. (t-1)	2018. Abr. (t)	$\Delta t/t-12$	$\Delta t/t-1$
Chimborazo	14,8	13,9	12,9	-13%	-7%
Riobamba Aer.	14,8	13,8	12,9	-13%	-7%
Cotopaxi	14,8	15,7	14,6	-2%	-7%
Latacunga Aer.	14,6	14,3	14,2	-3%	-1%
Rumipamba	15,0	15,2	14,9	-1%	-2%
Pastaza	22,6	21,9	22,4	-0,9%	2%
Pastaza Aer.	-	22,8	23,2	-	2%
Puyo	22,6	21,5	21,6	-4%	0,5%
Tungurahua	13,8	14,2	15,0	8%	5%
Ambato Aer.	-	-	16,0	-	-
Querochaca	13,8	13,8	13,9	1%	1%

En cuanto a la temperatura en las provincias de Cotopaxi y Chimborazo su variación fue negativa en 7 %. Contrariamente Tungurahua presentó una variación positiva de 5 %, un incremento de 0.8°C con respecto al mes anterior. Similar tendencia, se observó en la provincia de Pastaza, con un aumento en 0.5°C.

En los últimos días se evidenció una baja de temperatura, lo que ocasionó el daño de plantas y cosechas. En esta temporada las heladas son comunes debido a la invasión de masas de aire frío, lo que ha generado amenaza para la actividad productiva del sector agrícola.

Nota: Los promedios provinciales presentados en las tablas y gráficos son referenciales, para un dato más exacto considerar la información de la estación más cercana.

1/ Estación Agrometeorológica ESPOCH

2/ Boletín meteorológico INAMHI

Elaborado por: SIPA—MAG.