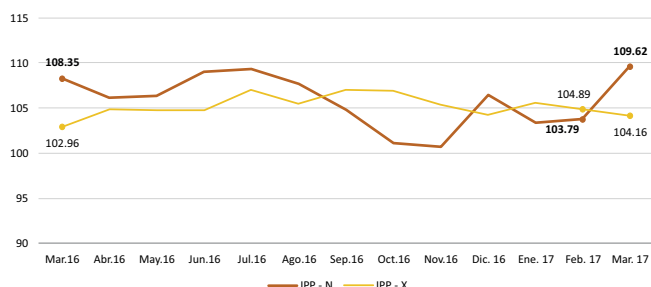




Análisis Nacional

El índice de precios de los productos de consumo nacional (IPP-N) incrementó 6% respecto al mes de febrero, registrando un valor de 109.62. Este comportamiento se debe principalmente al aumento de los precios de arroz, maíz duro, papa súper chola, tomate riñón de invernadero y pollo en pie. La estacionalidad de la producción de arroz y maíz duro fue la causa principal para el aumento de los precios. Mientras que los factores climáticos adversos como el exceso de lluvia, afectaron la cosechas de papa principalmente en la provincia de Pichincha, y las bajas temperaturas afectaron los procesos de maduración en el cultivo de tomate riñón. En el caso del precio del pollo su variación se debe al aumento de los precios de las materias primas de los balanceados.

ÍNDICE DE PRECIOS AL PRODUCTOR



En cuanto al índice de precios de los productos nacionales de exportación (IPP-X) su valor fue de 104.16, se observa una reducción de 0.70% con relación a febrero. La variación del índice fue causada principalmente por la disminución de los precios de palma de aceite y plátano.

La disminución de los precios internacionales causados por una sobre oferta en el mercado mundial transmiten este efecto al mercado nacional de los cultivos de palma de aceite y plátano.

Análisis Zonal

La tendencia nacional del presente mes registró un aumento en los precios de los productos de consumo nacional. Sin embargo, en esta zona se observa una inclinación opuesta, al reportar una baja de precios en cuatro de los nueve productos monitoreados durante este mes.

Productos zonales que influyen en la tendencia mensual zonal del IPP nacional. El pollo en pie presentó una variación positiva del 11% en su precio, como resultado del incremento del costo de producción a causa del aumento del precio de la materia prima (balanceado).

Principales productos con tendencia a la baja. El plátano dominico presentó una disminución del 27% en su precio, provocado por una mayor oferta por el aumento de la producción.

Principales productos con tendencia al alza. El huevo mediano registró un incremento del 6%, como resultado de la reducción de la oferta a causa de la baja producción en las granjas avícolas.

En cuanto a los productos pecuarios, en el período 2016 y 2017, el precio del cerdo en pie para faenamiento presentó un aumento de 17%, debido al incremento del costo de producción influenciado por el alza del precio de insumos (balanceado).

ANÁLISIS ZONAL MACRO

Tipo De Productos	Productos	Precios Mensuales				Precios Promedio Enero -marzo		
		2016.marzo.	2017.febrero.	2017.marzo.	Var. 1	2016*	2017	Var. 2
Consumo Nacional	Arroz en Cáscara Seco y Limpio (Saca Aprox. 200 lb) ^{1/}	-	32.50	-	-	35.13	32.50	-7.47%
	Piña Md-2 Nacional (kg)	0.35	0.35	0.35	0.00%	0.34	0.35	2.94%
	Limón Sutil (Malla Aprox. 80 lb)	15.00	7.00	7.00	0.00%	11.44	7.00	-38.81%
	Plátano Barraganete (Racimo Aprox. 40 lb)	1.73	1.73	1.55	-10.40%	1.88	1.72	-8.51%
	Plátano Dominicano (Racimo Aprox. 50 lb)	1.44	2.05	1.50	-26.83%	1.66	1.99	19.88%
	Yuca Amarga (Saco Aprox. 165 lb)	5.22	11.66	12.02	3.09%	6.27	12.71	102.71%
	Leche Cruda (l)	0.46	0.46	0.45	-2.66%	0.43	0.44	1.58%
	Pollo en Pie (lb)	0.93	0.77	0.85	10.71%	0.93	0.88	-5.64%
	Huevo Mediano (Cubeta de 30 Huevos)	2.51	2.65	2.80	5.66%	2.40	2.69	11.90%
De Exportación	Cerdo en Pie para Faenamiento (lb)	0.83	1.00	0.99	-1.00%	0.85	0.99	16.47%
	Cacao CCN51 Almendra Seca (qq)	109.17	70.38	67.50	-4.09%	107.16	74.48	-30.50%
	Cacao Fino qe Aroma Almendra Seca (qq)	-	-	-	-	-	-	-
	Palma de Aceite (t)	101.83	134.93	126.13	-6.52%	105.26	131.55	24.97%
	Palmito (Tallo Aprox. 3 lb)	0.26	0.24	0.24	0.57%	0.27	0.24	-10.61%
Plátano Barraganete de Exportación (Caja Aprox. 50 lb)	7.00	6.68	6.29	-5.84%	7.00	6.42	-8.29%	

1/ Arroz con 20% de Humedad y 5% de Impurezas. 2/ Maíz con 13% de Humedad y 1% de Impurezas

1/ Arroz con 20% de humedad y 5% de impurezas.

Alarma Verde: Si la variación es mayor o igual a 10%. **Alarma Roja:** Si la variación es menor o igual a 10%. **VAR.1:** Variación entre el mes de enero y marzo de 2017. **VAR.2:** Variación entre el período marzo 2016 y marzo 2017. *Acumulado hasta marzo 2016.

Fuente: CGSIN – MAGAP.

ANÁLISIS ZONAL PROVINCIAL

Tipo de Productos	Productos	Precios Mensuales					
		Manabí			Santo Domingo de los Tsáchilas		
		Febrero.	Marzo.	Var.	Febrero.	Marzo.	Var.
CONSUMO NACIONAL	Arroz en Cáscara Seco y Limpio (Saca Aprox. 200 lb) ^{1/}	32.50	-	-	-	-	-
	Piña Md-2 Nacional (kg)	-	-	-	0.35	0.35	0.00%
	Limón Sutil (Malla Aprox. 80 lb)	7.00	7.00	0.00%	-	-	-
	Plátano Barraganete (Racimo Aprox. 40 lb)	-	-	-	1.73	1.55	-10.40%
	Plátano Dominic (Racimo Aprox. 50 lb)	-	-	-	2.05	1.50	-26.83%
	Yuca Amarga (Saco Aprox. 165 lb)	-	-	-	11.66	12.02	3.09%
	Leche Cruda (l)	0.46	0.44	-5.39%	0.47	0.46	-2.05%
	Pollo en Pie (lb)	0.80	0.87	9.05%	0.75	0.84	12.24%
	Huevo Mediano (Cubeta de 30 Huevos)	2.66	2.82	6.02%	2.62	2.74	4.58%
	Cerdo en Pie para Faenamiento (lb)	-	-	-	1.00	0.99	-1.00%
DE EXPORTACIÓN	Cacao CCN51 Almendra Seca (qq)	-	-	-	70.38	67.50	-4.09%
	Cacao Fino de Aroma Almendra Seca (qq)	-	-	-	-	-	-
	Palma de Aceite (t)	-	-	-	134.93	126.13	-6.52%
	Palmito (Tallo Aprox. 3 lb)	-	-	-	0.24	0.24	0.00%
	Plátano Barraganete de Exportación (Caja Aprox. 50 lb)	6.38	6.02	-5.64%	6.98	6.57	-5.87%

1/ Arroz con 20% de humedad y 5% de impurezas. 2/ Maíz con 13% de humedad y 1% de impurezas

Productos Agrícolas de Consumo Nacional

En Manabí se registró un incremento en el precio en dos de los cuatro productos monitoreados. El pollo en pie reportó un aumento del 9%, por el alza del costo de producción ocasionado por la subida del precio de maíz duro amarillo, materia prima para la preparación del balanceado.

Además, se presentó una disminución en el precio en uno de los cuatro productos monitoreados en la provincia. La leche cruda registró una variación del (-5%), causada por una mayor oferta de producto por el incremento del pasto en las fincas ganaderas.

En Santo Domingo de los Tsáchilas se observó un aumento en tres de los ocho productos monitoreados. El precio del pollo en pie presentó un crecimiento del 12%, como resultado de la baja oferta de este producto, a causa del descenso de la producción en las granjas avícolas.

Por otro lado, se reportó una reducción en el precio en cuatro de los ocho productos monitoreados en la provincia. El plátano dominico presentó una baja del 27%, provocado por una mayor oferta de este producto influenciado por el incremento de la producción, lo cual es normal en esta época del año.

Productos Agrícolas de Exportación

En Manabí se reportó una baja en el precio del plátano barraganete, siendo la variación negativa de 6%, este comportamiento está influenciado por la disminución del precio internacional.

En Santo Domingo de los Tsáchilas se presentó una disminución en tres de los cuatro productos monitoreados en la provincia. Es así que la palma aceitera (7%), influenciado directamente por la reducción del precio internacional.

1/ Arroz con 20% de humedad y 5% de impurezas.

Fuente: MAGAP – CGSIN.