



# Informe de Rendimientos de Maíz Amarillo

*Invierno 2021*





# CONTENIDO

## 1

### Metodología

- Periodo de recolección
- Metodología de levantamiento
- Muestra

## 2

### Caracterización del informante

- Edad
- Autoidentificación étnica
- Organización

## 3

### Características de la producción

- Superficie promedio del cultivo
- Variedad/especie/híbrido
- Origen del material vegetativo
- Fertilización

## 4

### Resultados

- Rendimiento nacional
- Uso de semilla
- Variedades declaradas
- Problemas fitosanitarios

# METODOLOGÍA





# METODOLOGÍA



## Objetivo:

Identificar los factores productivos y sociales que influyen en la producción del cultivo de maíz duro seco en las provincias productoras.



## Periodo de recolección:

Julio 2021.



## Población objetivo:

Productores de maíz duro seco de las provincias de Guayas, Los Ríos, El Oro, Manabí, Loja y Santa Elena.



## Metodología de levantamiento:

Encuesta y toma de muestra del cultivo en campo.



## Formulario:

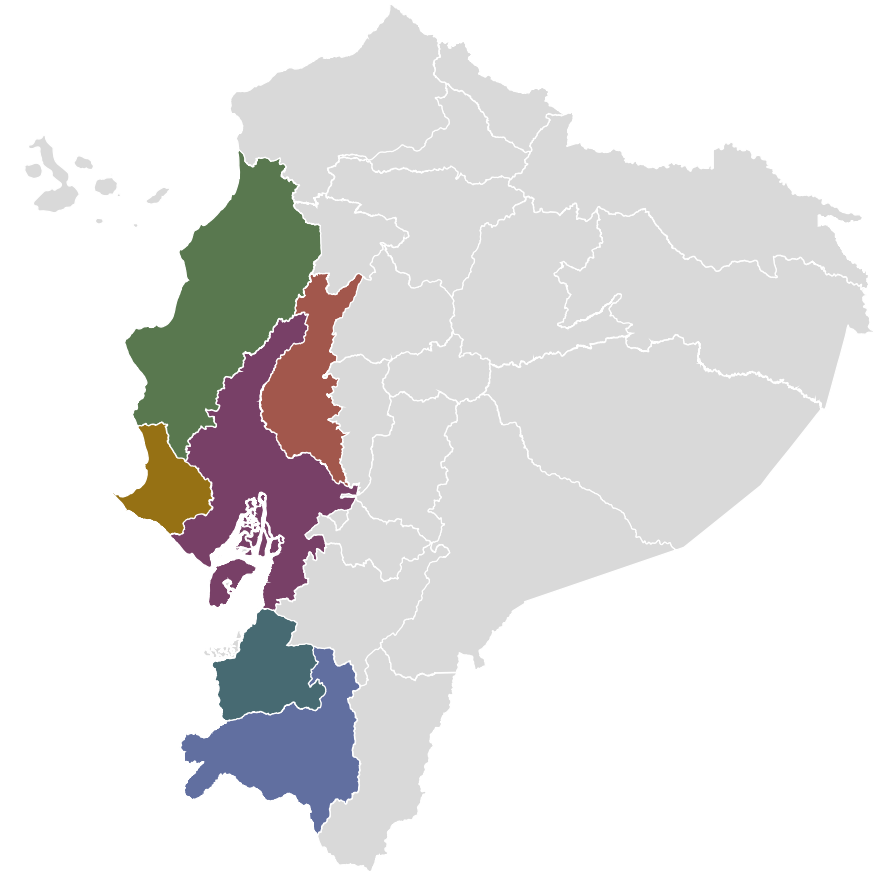
**93 preguntas**

Herramienta **Kobo Toolbox** (Software offline).



## Muestra:

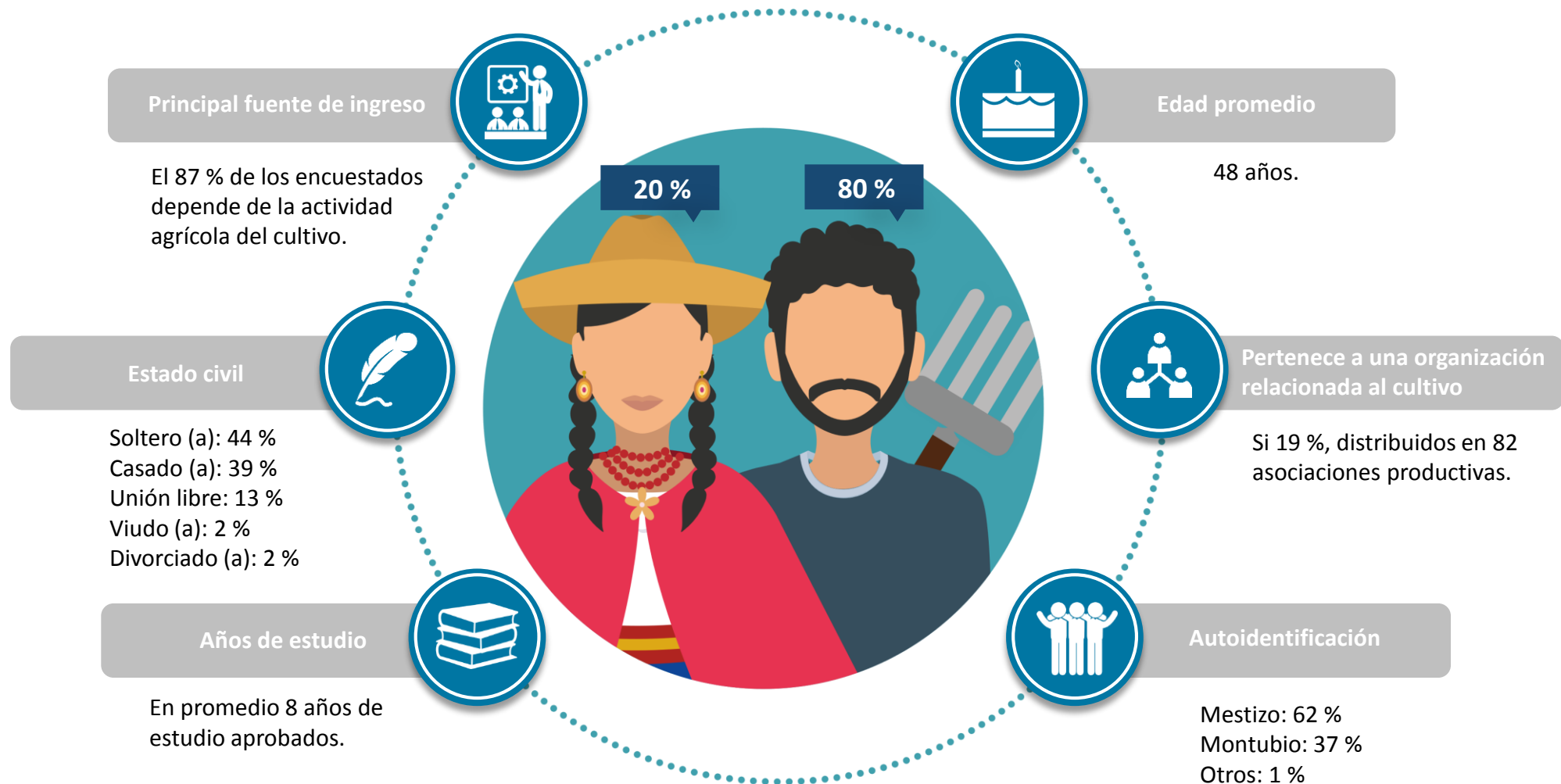
519 productores.



# CARACTERIZACIÓN DEL INFORMANTE



# CARACTERIZACIÓN DEL INFORMANTE



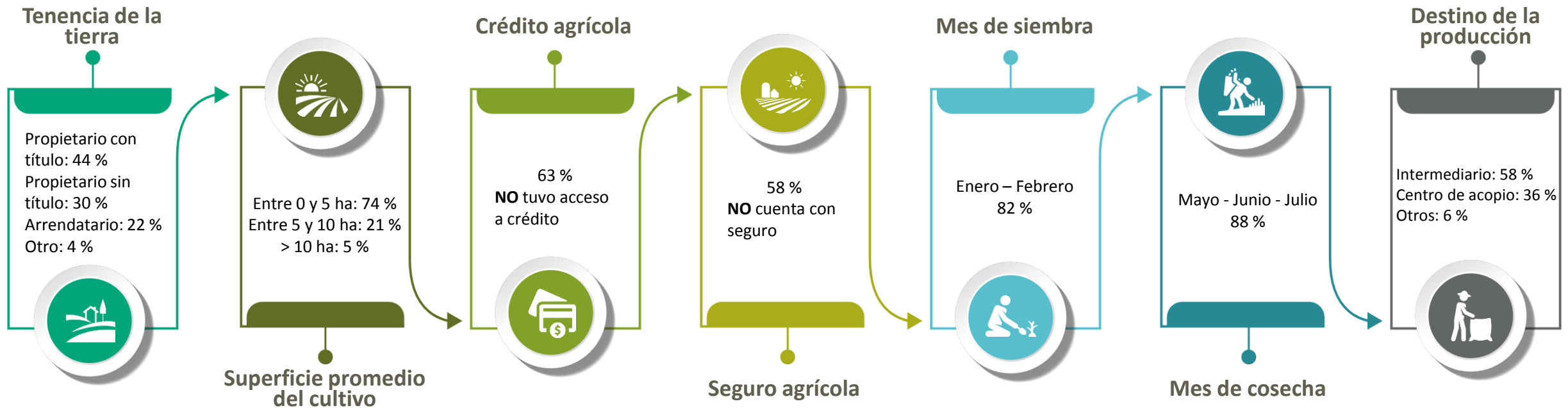
Fuente: MAG – CGINA, 2021.



# CARACTERÍSTICAS DE LA PRODUCCIÓN



# CARACTERÍSTICAS DE LA PRODUCCIÓN



Fuente: MAG – CGINA, 2021.



# PRÁCTICAS AGRONÓMICAS



## Especie / variedad / híbrido

Emblema 777: 22 %  
Triunfo: 13 %  
Dekalb 7088: 13 %  
Trueno: 10 %  
Otras: 42 %



## Cantidad de material vegetativo

17 kg  
de semilla/ha



## Origen del material vegetativo

Reciclado: 2 %  
Certificado: 98 %



## Sistema de riego

El 97 % **NO** tuvo acceso al riego.



## Fertilización

El 100 % de los productores fertilizó su cultivo.



## Principales problemas

El 67 % de productores declaró haber tenido alguna afectación.

Fuente: MAG – CGINA, 2021.

# RESULTADOS







**Rendimiento Nacional**



**Rendimiento Provincial**



**Uso de semilla**



**Fertilización**



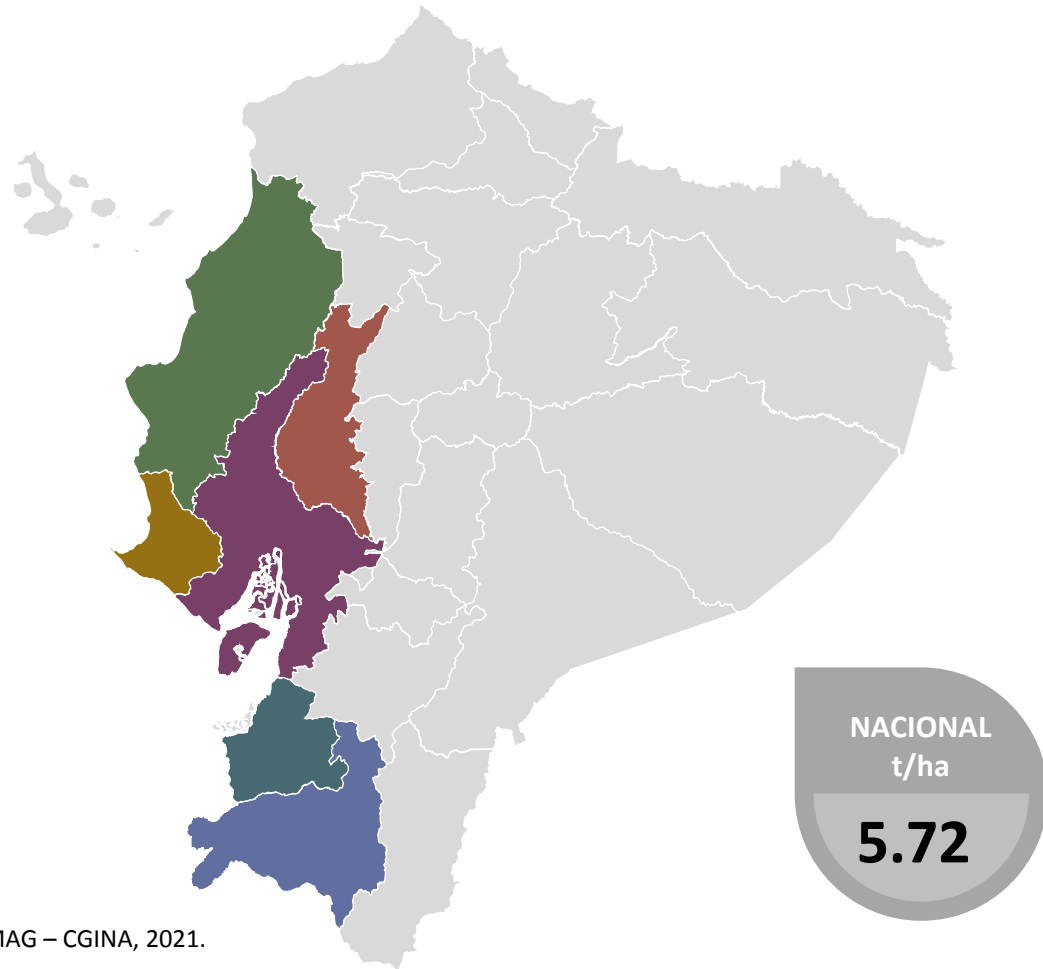
**Principales problemas  
declarados**



**Principales problemas  
fitosanitarios declarados**

# RENDIMIENTO NACIONAL

(Invierno)



Superficie cosechada

251,658 ha

Provincia	Rendimiento (t/ha)
Guayas	4.16
Los Ríos	6.49
Manabí	6.24
El Oro	3.76
Loja	4.78
Santa Elena	5.28

Fuente: MAG – CGINA, 2021.

Notas:

1. Los valores de la **superficie cosechada** se obtienen aplicando un factor de merma (calculado a partir de la información de superficie de la ESPAC, 2020) a la superficie estimada, a partir de la interpretación de imágenes satelitales MAG 2020.
2. Rendimiento nacional ponderado con base a la superficie cosechada.



# USO DE SEMILLA

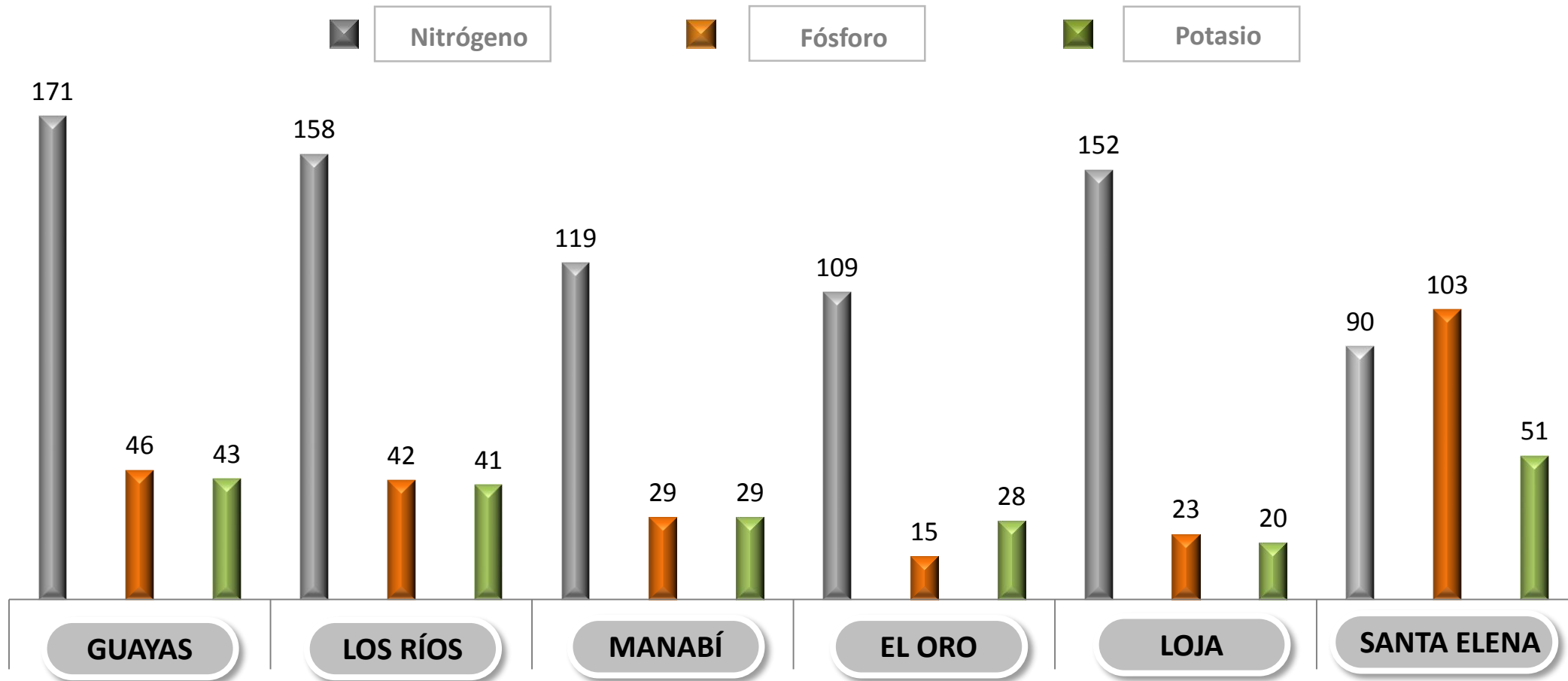
(Invierno)

PROVINCIA	CERTIFICADA		RECICLADA	
	Uso	Rendimiento (t/ha)	Uso	Rendimiento (t/ha)
 Loja	99 %	6.05	1 %	7.28
 Santa Elena	98 %	6.58	2 %	7.95
 El Oro	97 %	4.70	3 %	4.60
 Guayas	95 %	5.25	5 %	5.98
 Los Ríos	94 %	8.00	6 %	8.08
 Manabí	92 %	6.22	8 %	5.99

Fuente: MAG – CGINA, 2021.

# FERTILIZACIÓN

(Invierno)

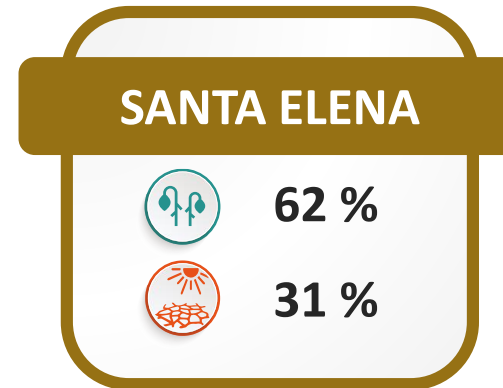
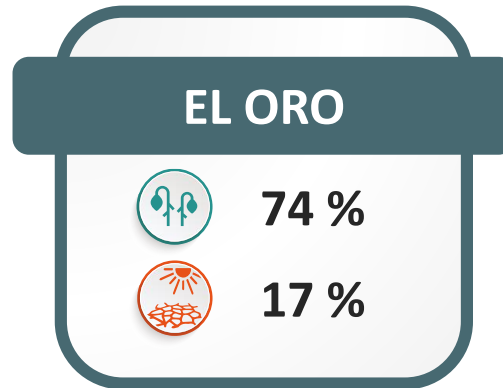
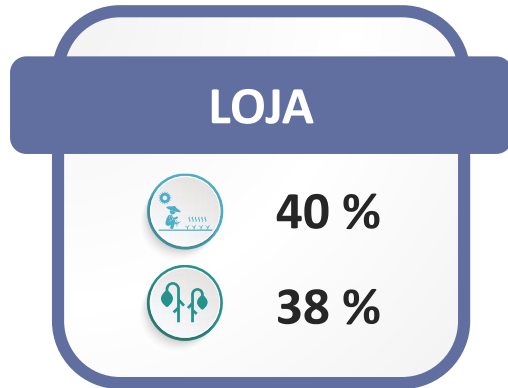
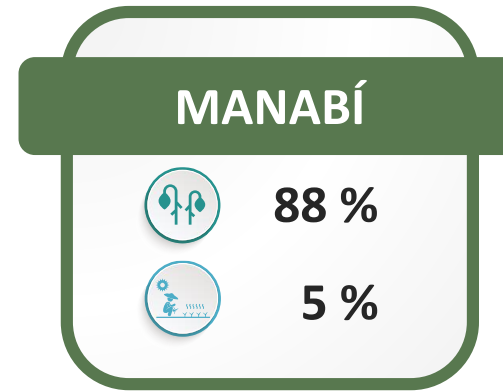
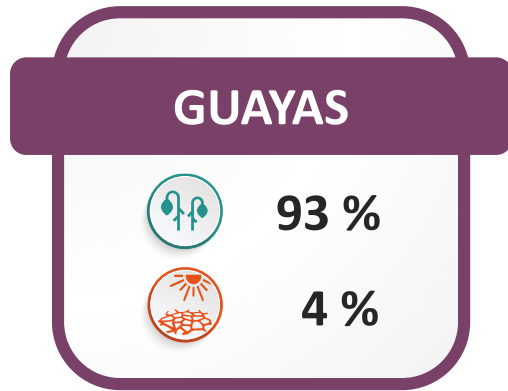


Fuente: MAG – CGINA, 2021.



# PRINCIPALES PROBLEMAS DECLARADOS

(Invierno)



-  BAJOS PRECIOS
-  PLAGAS Y ENFERMEDADES
-  FALTA DE AGUA
-  EXCESO DE HUMEDAD

Fuente: MAG – CGINA, 2021.

# PRINCIPALES PROBLEMAS FITOSANITARIOS

(Invierno)

De los productores, a nivel provincial, que declararon tener como principal problema las **plagas y enfermedades**, se obtuvo los siguientes datos:

## GUAYAS



**71 %** Gusano cogollero



**29 %** Mancha de asfalto

## LOS RÍOS



**36 %** Gusano cogollero



**36 %** Mancha de asfalto



**20 %** Pudrición de mazorca

## MANABÍ



**100 %** Gusano cogollero

## EL ORO



**55 %** Pudrición de mazorca



**42 %** Gusano cogollero



**3 %** Mancha foliar

## LOJA



**59 %** Gusano cogollero



**23 %** Mancha de asfalto



**9 %** Pudrición de mazorca

## SANTA ELENA



**100 %** Gusano Cogollero

Fuente: MAG – CGINA, 2021.





Web SIPA



Telegram SIPA



@AgriculturaEcuador



@agricultura.ec



@AgriculturaEc

**Ministerio de Agricultura y Ganadería**  
Coordinación General de Información Nacional Agropecuaria