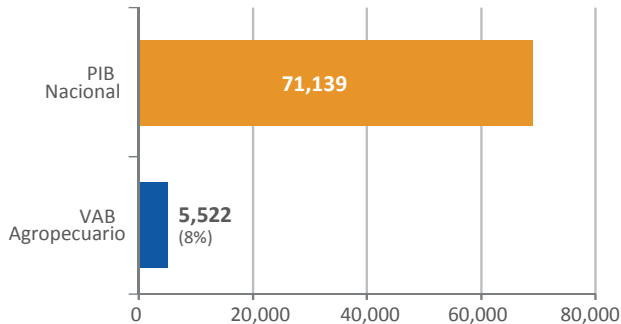


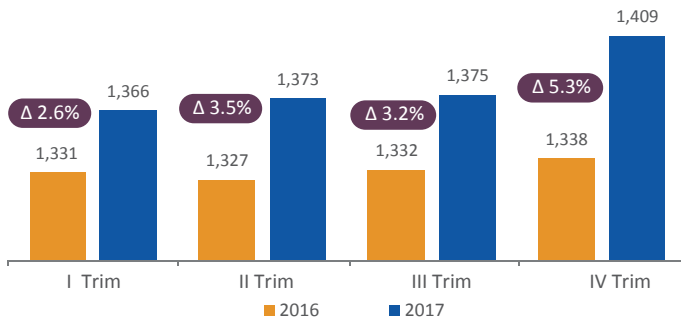


### 1 Variables Macroeconómicas

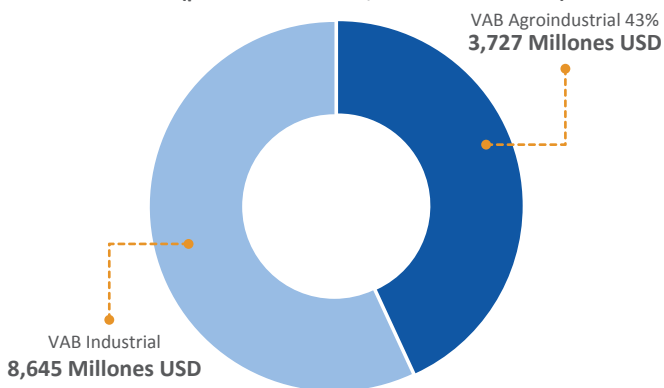
Participación del Sector Agropecuario en la Economía Nacional, 2017 (precios constantes, millones USD 2007)



VAB Agropecuario Trimestral (precios constantes, millones USD 2007)



Participación de la Agroindustria en las Actividades Industriales, 2016 (precios constantes, millones USD 2007)



PIB (precios constantes, millones USD 2007)	2016	2017	Part. 2017	Variación
VAB Agropecuario	5,328	5,522	8%	4%
PIB Nacional	69,068	71,139		3%

PIB (precios corrientes, millones USD)	2016	2017	Part. 2017
VAB Agropecuario	8,344	8,609	8%
PIB Nacional	98,614	103,057	

Fuente: Banco Central del Ecuador

Nota: Nota: El VAB Agroindustrial del año 2016 aportó en 5% al PIB (precios constantes). La información de VAB Agroindustrial 2017, se presentará una vez que el Banco Central del Ecuador realice la publicación de Tablas Oferta – Utilización 2017.

### 2 Previsiones Macroeconómicas

Tasas de Variación (precios constantes, USD 2007)

Ramas de actividad	2017	2018
Cultivo de banano, café y cacao	3.5%	3.3%
Cultivo de flores	1.0%	1.5%
Otros cultivos agrícolas	0%	1.0%
Cría de animales	1.0%	1.5%
Silvicultura, extracción de madera y actividades relacionadas	-2.0%	2.0%
Acuicultura y pesca de camarón	10.0%	7.0%
Pesca y acuicultura (excepto de camarón)	8.0%	5.2%

Fuente: Banco Central del Ecuador

### 3 Uso de la Tierra

Uso de la tierra (ha)	2008	2017	Variación	Participación 2017
Montes y Bosques	3,579,243	5,675,402	▲ 59%	47%
Pastos cultivados	3,703,016	2,447,634	▼ -34%	19%
*Cultivos Permanentes	1,264,131	1,430,497	▲ 13%	12%
**Cultivos Transitorios	1,001,314	904,224	▼ -10%	7%
Otros usos	235,291	757,791	▲ 222%	6%
Pastos naturales	1,242,350	677,911	▼ -45%	6%
Páramos	563,285	332,418	▼ -41%	3%
Descanso	235,095	129,268	▼ -45%	1%
<b>Total</b>	<b>11,823,725</b>	<b>12,355,146</b>	<b>▲ 4%</b>	<b>100%</b>

Fuente: INEC

\* **Cultivos permanentes:** Banano, cacao, café, caña de azúcar, maracuyá, naranja, palma africana, plátano, tomate de árbol, otros permanentes

\*\* **Cultivos transitorios:** Arroz, arveja, brócoli, cebada, cebolla blanca, fréjol, haba, maíz duro, maíz suave, papa, quinua, soya, tomate riñón, trigo, yuca, otros transitorios

### 4 Superficie, producción y rendimiento

#### 1 Superficie y Producción Agrícola



Año	Superficie Sembrada (ha)	Producción (t)
2008	2,398,361	21,832,888
2017	2,306,076	24,382,441
<b>Variación</b>	<b>▼ -4%</b>	<b>▲ 12%</b>

Fuente: INEC, MAG

ha = Hectárea; t = Toneladas

#### 2 Principales cultivos, 2017

Cultivo	Superficie Sembrada (ha)	Producción (t)	Rendimiento (t/ha)
Cacao ( <i>almendra seca</i> )	573,516	205,955	0.44
Palma Africana ( <i>fruta fresca</i> )	313,882	3,275,993	12.59
Arroz ( <i>en cáscara</i> )	286,189	1,440,865	5.03
Maíz Duro Seco ( <i>grano seco</i> )	262,298	1,474,048	5.62
Banano ( <i>fruta fresca</i> )	166,972	6,282,105	39.75
Plátano ( <i>fruta fresca</i> )	127,239	763,820	7.68
Caña de Azúcar para Azúcar ( <i>tallo fresco</i> )	116,483	9,030,074	81.64
Maíz Suave Seco ( <i>grano seco</i> )	65,849	50,053	0.84
Café ( <i>grano Oro</i> )	52,714	7,564	0.20
Fréjol Seco ( <i>grano seco</i> )	34,469	19,383	0.64
Papa ( <i>tubérculo fresco</i> )	32,188	377,243	12.77

Fuente: INEC, MAG-SIPA

Nota: Los productos seleccionados representan el 88% de la superficie nacional sembrada.





### 5 Comercio Exterior

#### Comercio Total (USD millones)

Período	Exportaciones FOB			Importaciones CIF			Balanza Comercial		
	Total	Petroleras	No Petroleras	Total	Petroleras	No Petroleras	Total	Petroleras	No Petroleras
2016	16,798	5,459	11,338	16,189	2,634	13,554	609	2,825	-2,216
2017	19,122	6,914	12,209	19,845	3,373	16,472	-723	3,540	-4,263
2017 (Ene-Abr)	6,327	2,238	4,088	5,857	1,029	4,828	470	1,209	-740
2018 (Ene-Abr)	7,054	2,708	4,346	7,104	1,287	5,816	-50	1,420	-1,470
Variación (2017-2018)	▲ 11%	▲ 21%	▲ 6%	▲ 21%	▲ 25%	▲ 20%			

#### Comercio Agropecuario (USD millones)

Período	Exportaciones FOB	Importaciones CIF	Balanza Comercial
2016	5,986	2,148	3,838
2017	6,244	2,566	3,679
2017 (Ene-Abr)	2,235	751	1,484
2018 (Ene-Abr)	2,258	878	1,381
Variación (2017-2018)	▲ 1.1%	▲ 17%	▼ -7%

#### Aporte Comercio Agropecuario en el Comercio Total (%)

Período	Exportaciones FOB	Importaciones CIF
2016	35.6%	13.3%
2017	32.7%	12.9%
2017 (Ene-Mar)	35.3%	12.8%
2018 (Ene-Mar)	32.0%	12.4%

#### Aporte Comercio Agropecuario en el Comercio No Petrolero (%)

Período	Exportaciones FOB	Importaciones CIF
2016	52.8%	15.8%
2017	51.1%	15.6%
2017 (Ene-Mar)	54.7%	15.6%
2018 (Ene-Mar)	52.0%	15.1%

Fuente: Banco Central del Ecuador

Nota: En las importaciones totales no se incluye tráfico postal

Principales Productos de Exportación	2017 (Ene-Abr)		2018 (Ene-Abr)		Valor FOB	
	(Millones USD FOB)	(Millones USD FOB)	(Millones USD FOB)	(Millones USD FOB)	Variación (%)	Participación en Total 2018
Banano	965	1,096	▲ 13%			49%
Rosas	264	254	▼ -4%			11%
Cacao en grano	208	159	▼ -24%			7%
Madera en bruto y elaborados	103	122	▲ 18%			5%
Aceite de palma crudo y refinado	85	89	▲ 4%			4%
Otras flores y capullos frescos o secos	85	74	▼ -13%			3%
Café sin tostar y tostado, café soluble y preparaciones a base de café	38	29	▼ -23%			1%
Brócoli fresco y congelado	31	36	▲ 15%			2%
Otros	455	401	▼ -12%			18%
<b>Total Exportaciones Agropecuarias</b>	<b>2,235</b>	<b>2,258</b>	<b>▲ 1%</b>			

Principales Productos de Importación	2017 (Ene-Abr)		2018 (Ene-Abr)		Valor CIF	
	(Millones USD FOB)	(Millones USD FOB)	(Millones USD FOB)	(Millones USD FOB)	Variación (%)	Participación en Total 2018
Pasta de madera y papel o cartón	116	129	▲ 11%			15%
Torta de soya	87	134	▲ 54%			15%
Látex, caucho natural y sintético en forma primaria y, elaborados	90	92	▲ 2%			10%
Trigo	91	111	▲ 21%			13%
Aceite de soya crudo y refinado	36	33	▼ -10%			4%
Preparaciones compuestas para elaborar bebidas	26	24	▼ -9%			3%
Preparaciones para alimentación infantil	17	14	▼ -13%			2%
Semilla de varios cultivos	16	18	▲ 16%			2%
Otros	272	324	▲ 19%			37%
<b>Total Importaciones Agropecuarias</b>	<b>751</b>	<b>878</b>	<b>▲ 17%</b>			

Fuente: Banco Central del Ecuador



### 6 Inflación

Inflación Nacional	2017 Mayo	2018 Mayo
Mensual	0.05%	-0.18%
Anual	1.10%	-1.01%
Acumulada	0.91%	0.09%

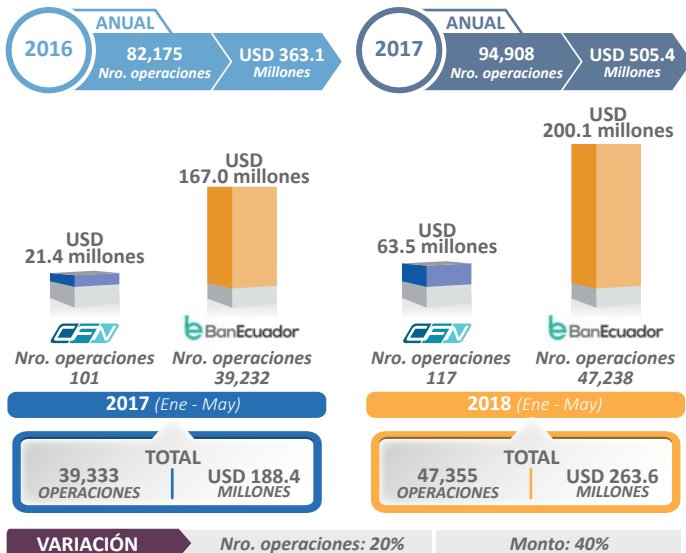
  

Inflación Alimentos y Bebidas No Alcohólicas	2017 Mayo	2018 Mayo
Mensual	-0.70%	-0.57%
Anual	0.95%	-3.20%
Acumulada	2.12%	-0.89%

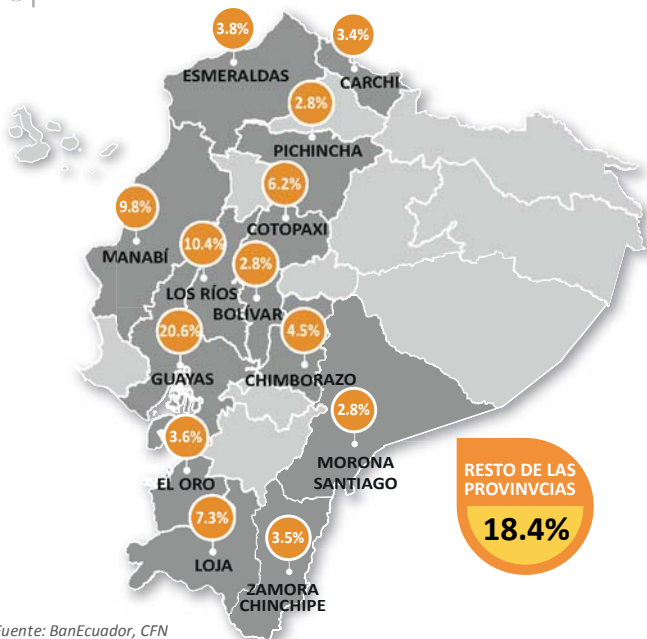
Fuente: INEC

### 7 Crédito Público Agropecuario

#### 1 Crédito acumulado por instituciones



#### 2 Crédito provincial



Fuente: BanEcuador, CFN

### 8 Empleo

	2017 I Trim	2018 I Trim	Variación	Rural/Nacional
PEA Rural	2,733,953	2,725,300	-0.3%	33%
Empleo Rural	2,680,487	2,672,481	-0.3%	34%

	2017 I Trim	2018 I Trim	Variación	Aporte 2017
Empleo Agropecuario	2,165,168	2,128,672	-2%	27%
Total Empleo	7,728,968	7,802,374	1%	

Fuente: INEC

Nota: Empleo agropecuario incluye el empleo adecuado (4.1%), subempleo (6.2%), empleo no remunerado (6.8%), otro empleo no pleno (10.2%) y empleo no clasificado (0.01%).

Indicadores Laborales (Nacional)	2017 I Trim	2018 I Trim	Diferencia
Tasa de Empleo Adecuado	38.5%	41.1%	2.6%
Tasa de Subempleo	21.4%	18.3%	-3.1%
Tasa de Desempleo	4.4%	4.4%	0.0%

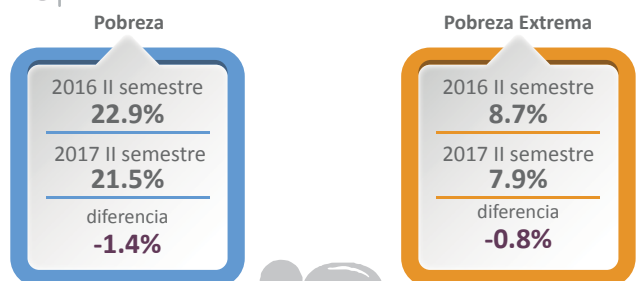
  

Indicadores Laborales (Rural)	2017 I Trim	2018 I Trim	Diferencia
Tasa de Empleo Adecuado	21.3%	23.1%	1.8%
Tasa de Subempleo	22.2%	20.4%	-1.8%
Tasa de Desempleo	2.0%	1.9%	-0.1%

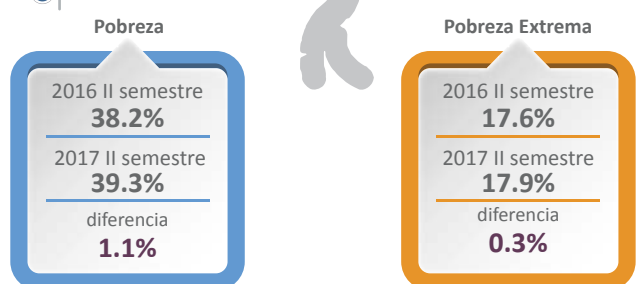
Fuente: INEC

### 9 Pobreza por ingresos

#### 1 NACIONAL



#### 2 RURAL



#### 3 Coeficiente de Gini por ingresos

	2016 II Sem	2017 II Sem	Diferencia
Nacional	0.466	0.459	-0.007
Rural	0.456	0.463	0.007

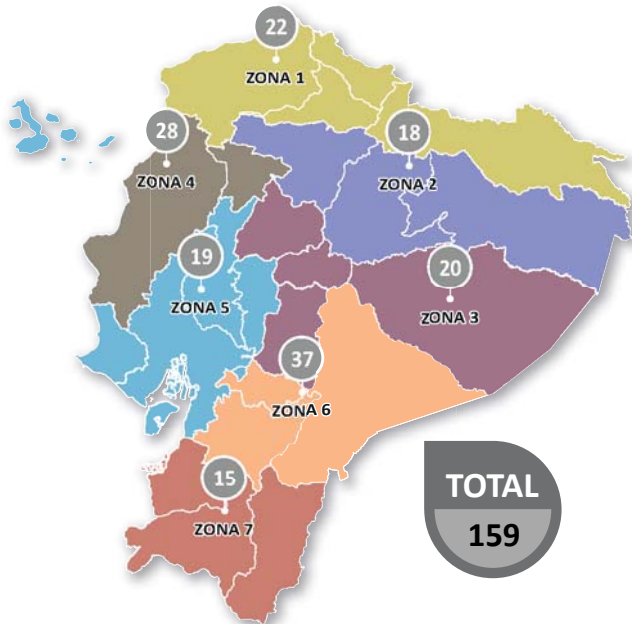
Fuente: INEC

● = Alerta ● = Positivo



### 10 Agricultura Familiar Campesina

Número de Circuitos Alternativos de Comercialización (CIALCO), 2017



Número de productores participantes

9,087

Provincias con mayor número de CIALCO

Azuay: 25 | Manabí: 23

Fuente: MAG - Coordinación de Redes Comerciales

Productos	Productos de Exportación			Variación PMS*
	may-17	may-18		
Banano Cavendish Spot (Caja Aprox. 43 lb)	7.30	3.08	▼ -58%	6.20
Brócoli (kg)	0.27	0.27	▬ 0%	
Cacao Ccn51 Almendra Seca (qq)	69.65	106.39	▲ 53%	
Cacao Fino de Aroma Almendra Seca (qq)	72.05	102.98	▲ 43%	
Café Arábigo Bola (qq)	129.13	140.00	▲ 8%	
Café Robusta Cereza (qq)	13.47	12.71	▼ -6%	
Palma de Aceite (t)	106.73	108.73	▲ 2%	
Plátano Barraganete de Exportación (Caja Aprox. 50 lb)	8.41	4.09	▼ -51%	7.30

\*Precio Mínimo de Sustentación

Fuente: MAG-SIPA

### 13 Precios Internacionales (principales productos de exportación)

Productos	Referencia	may-17	may-18	Variación
Banano (Cartón 40 lbs)	Los Ángeles	14.50	15.77	▲ 9%
Brócoli (PI-Cartón 20 libras)	Los Ángeles	22.24	15.83	▼ -29%
Cacao (Tonelada)	Londres	1,983.49	2,659.94	▲ 34%
Café (Tonelada)	New York	2,928.95	2,726.40	▼ -7%
Palma (Tonelada)	Rotterdam	728.57	658.05	▼ -10%
Plátano (Cartón 50 libras)	New York	19.64	14.73	▼ -25%

Fuente: USDA, ODEPA, ICCO, FEDAPALM

### 14 Productos de Seguimiento

Productos	Costo de Producción	Precio Productor (may - 18)	Precio de venta Piladoras (may - 18)	Precio Internacional (may - 18)
Banano (Caja Aprox. 43 lb)	4.41	3.08	-	15.77
Maíz duro seco (Quintal)	12.49	13.98	-	8.12
Arroz (Saca Aprox. 200 lb)	29.37	27.95	60.93	40.29

Fuente: MAG-SIPA, USDA, ODEPA.

**Nota banano:** Costo de Producción con sistema tecnificado. Precio Productor de banano cavendish spot. Precio Internacional de Los Ángeles.

**Nota maíz:** Costo de Producción con sistema semitecnificado. Precio Productor 13% de humedad y 1% de impurezas. Precio Internacional amarillo No. 2 de Louisiana.

**Nota arroz:** Costo de Producción arroz seco. Precio Productor en cáscara 20% de humedad y 5% de impureza. Precio de Venta de Piladora seco, limpio y pilado (grano largo). Precio Internacional pilado de Bangkok (blanco 15% grano partido).

### 11 Inversión Extranjera Directa

Inversión Extranjera Directa (Miles USD)	2016 IV Trim	2017 IV Trim	Variación	Part.
Agricultura, silvicultura, caza y pesca	26,142	26,455	▲ 1%	32%
Industria manufacturera	22,344	25,054	▲ 12%	30%
Total IED	298,878	82,554	▼ -72%	

Fuente: Banco Central del Ecuador

### 12 Precios Productor

Productos	Productos de Consumo Nacional			PMS*
	may-17	may-18	Variación	
Arroz En Cáscara (Saca Aprox. 200 lb) <sup>1/</sup>	28.76	27.95	▼ -3%	
Caña de Azúcar Tallo Fresco (t)	32.29	31.55	▼ -2%	32.20
Maíz Duro Seco (qq) <sup>2/</sup>	13.71	13.98	▲ 2%	
Maíz Suave Choclo (Bulto Aprox. 110 lb)	18.50	20.41	▲ 10%	
Papa Súper Chola (qq)	13.10	9.36	▼ -28%	
Plátano Barraganete (Racimo Aprox. 50 lb)	1.62	1.25	▼ -23%	
Plátano Dominicano (Racimo Aprox. 50 lb)	1.64	0.97	▼ -41%	
Leche Cruda (l)	0.43	0.42	▼ -3%	0.42
Pollo En Pie (lb)	0.83	0.70	▼ -15%	

<sup>1/</sup> Arroz con 20% de humedad y 5% de impurezas, <sup>2/</sup> Maíz con 13% de humedad y 1% de impurezas

\*Precio Mínimo de Sustentación

**Nota:** Los valores de las sumatorias pueden diferir por la aproximación de los decimales.

